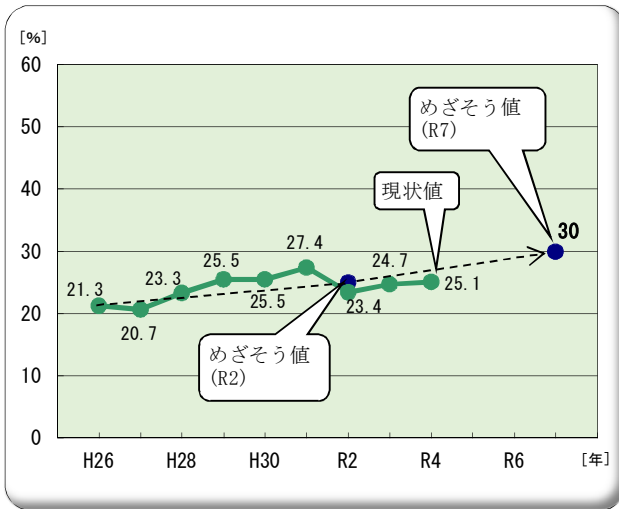


成果指標のグラフ

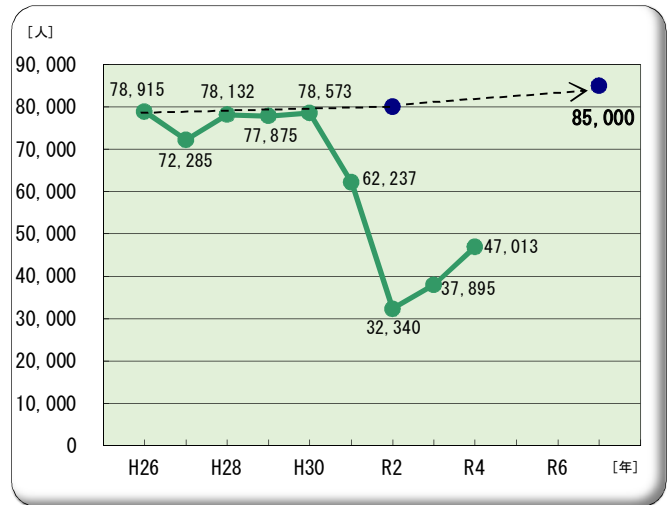
指標1

多様な保育ニーズに対応できる場所があると思う人の割合



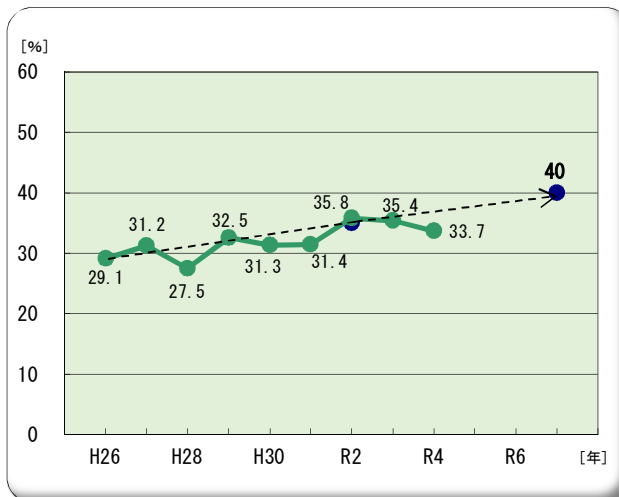
指標2

子育て支援センター事業利用者数



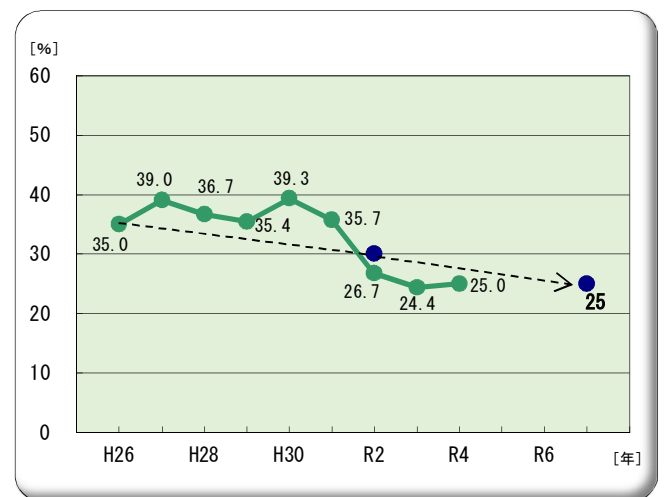
指標3

ひとり暮らし高齢者や要介護者などに対する福祉・介護サービスが充実していると感じている人の割合



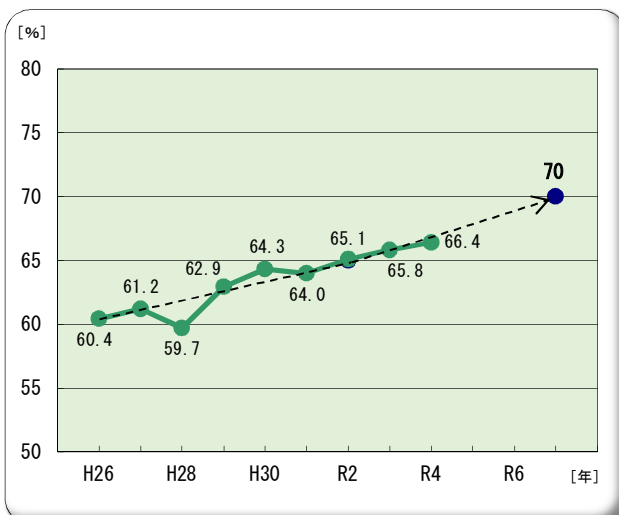
指標4

2年以内に結婚又は妊娠・出産・子育て、家族の介護や看護を理由に退職した女性の割合



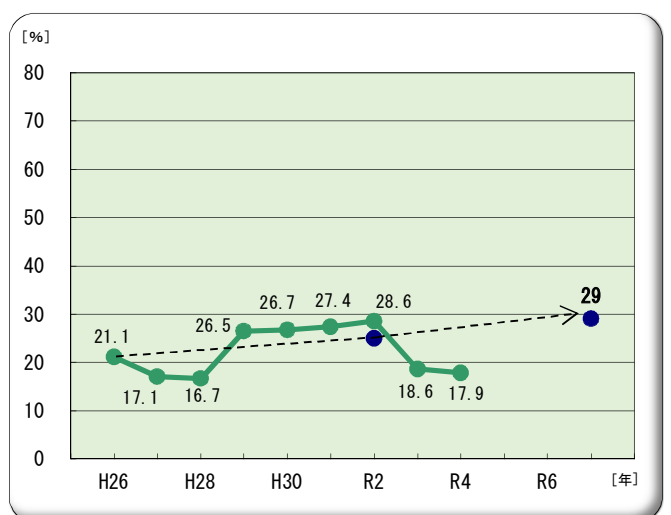
指標5

家事について、家族で協力し合っている人の割合



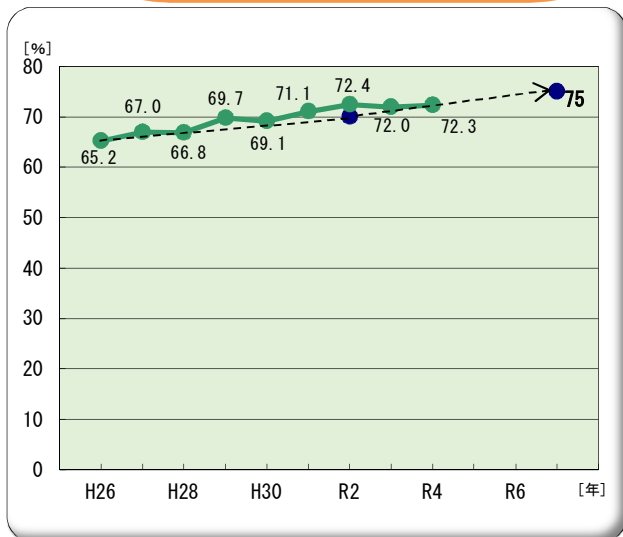
指標6

法を上回る基準の介護休業制度を規定している事業所の割合



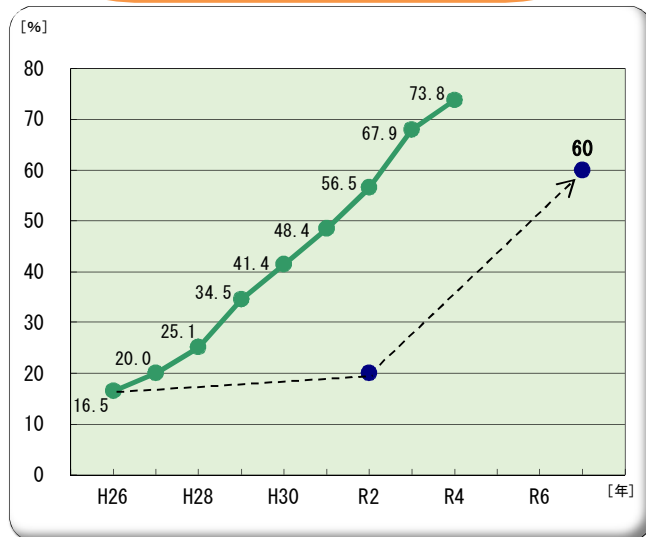
指標7

仕事、家庭生活、個人の活動について調和がとれていると思う人の割合



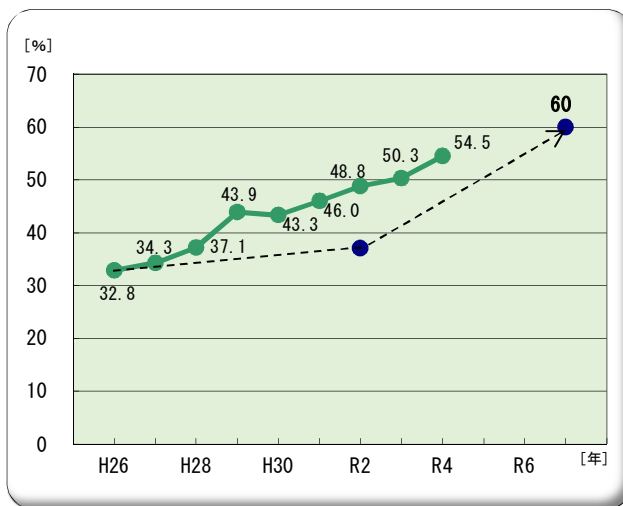
指標8

ジェンダーの意味を知っている人の割合



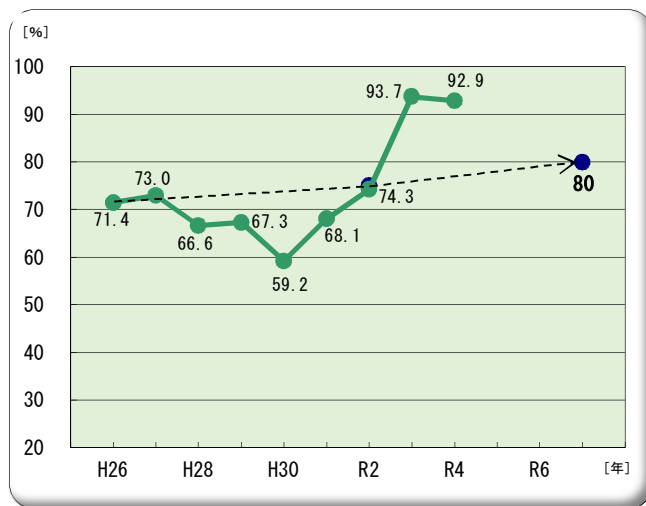
指標9

男は外で働き、女は家庭を守るべきという考え方に反対する人の割合



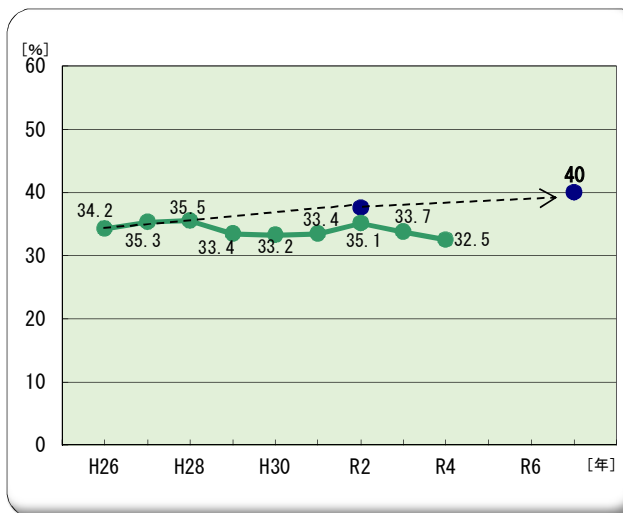
指標10

将来結婚したら家事について夫婦で協力しようと思う中学生の割合



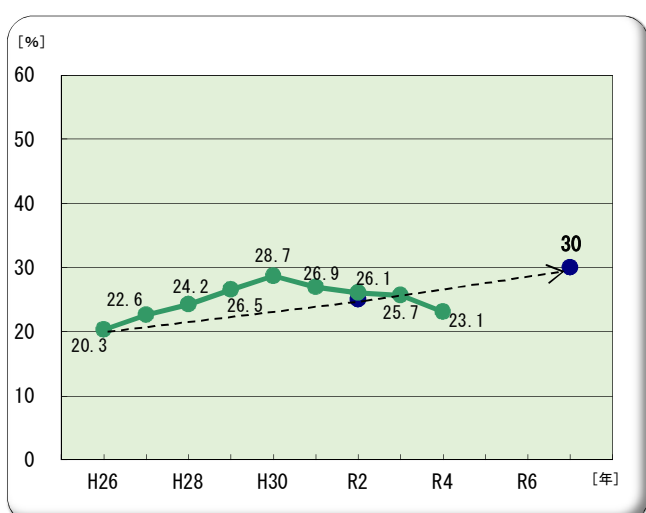
指標11

審議会・委員会などの女性委員の登用率



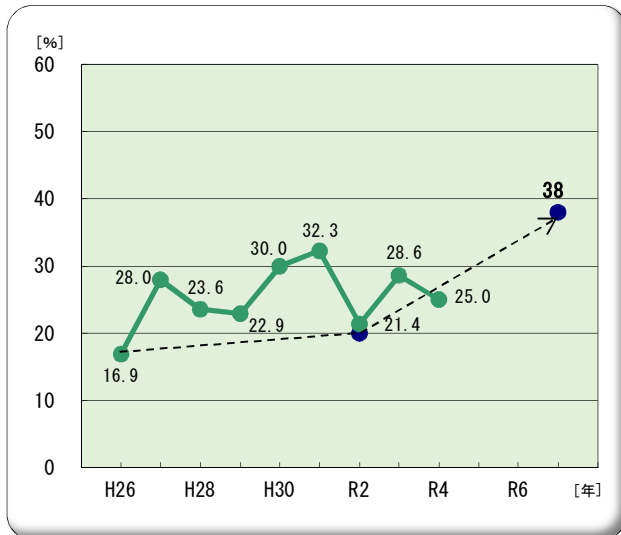
指標12

市の管理職に占める女性職員の割合



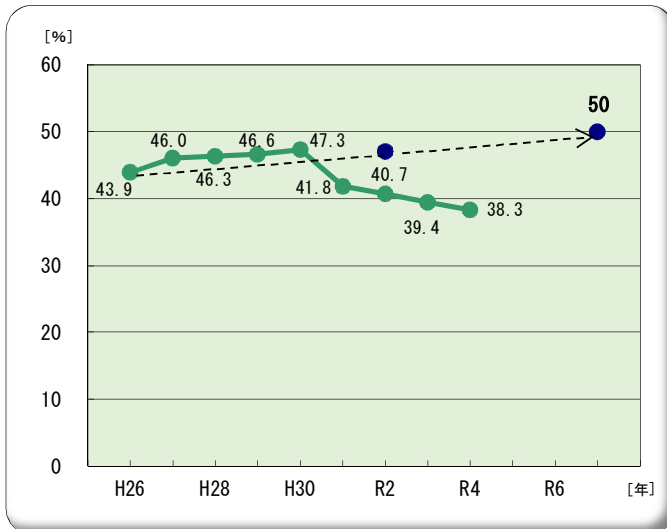
指標13

女性の管理職がいる事業所の割合



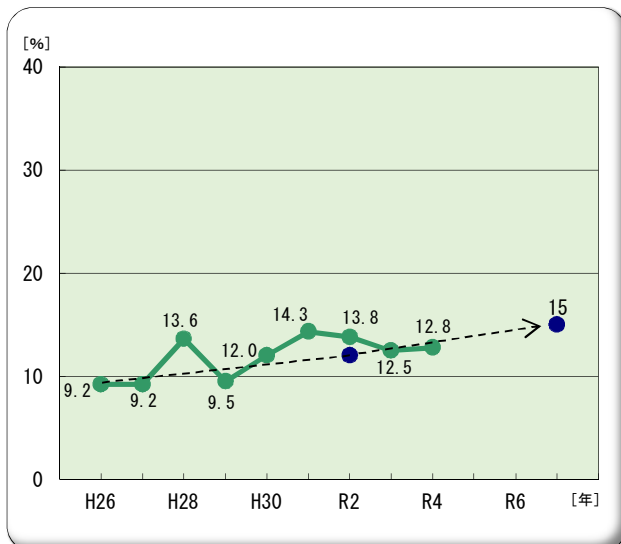
指標14

コミュニティや町内会などの地域行事や活動
又は市民活動に参加している人の割合



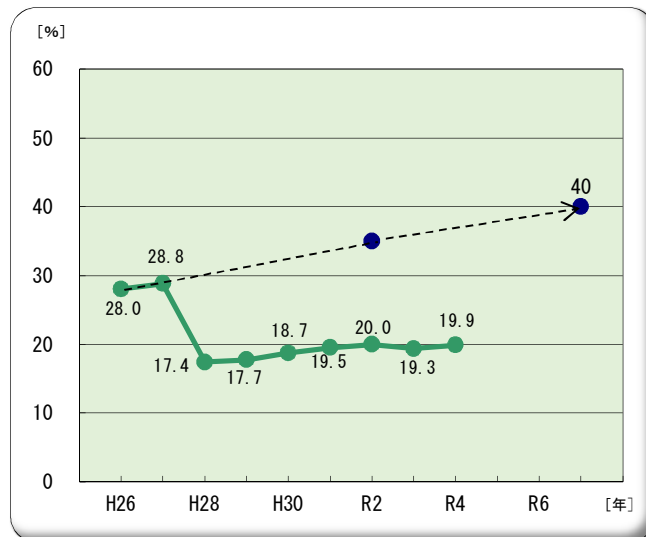
指標15

町内会・自治会の正副会長の
女性の割合



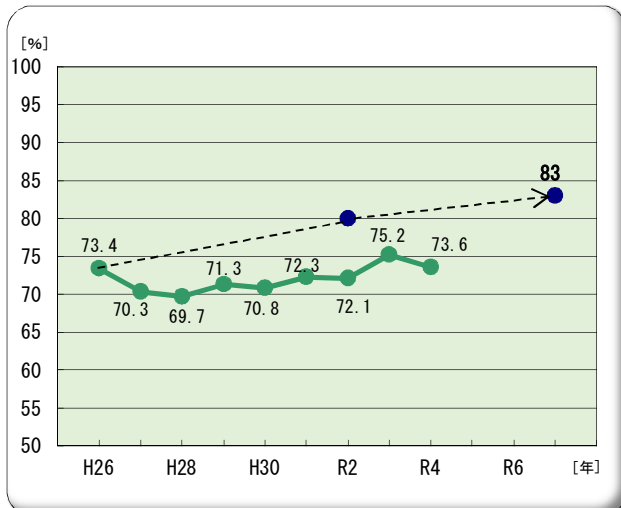
指標16

DV(ドメスティック・バイオレンス)に関
する相談窓口を知っている人の割合



指標17

年に1回は健康診断を受けている人の割合
(女性)(健康診断:がん検診のみの場合を除く)



指標18

ひとり親家庭等への就業相談件数

