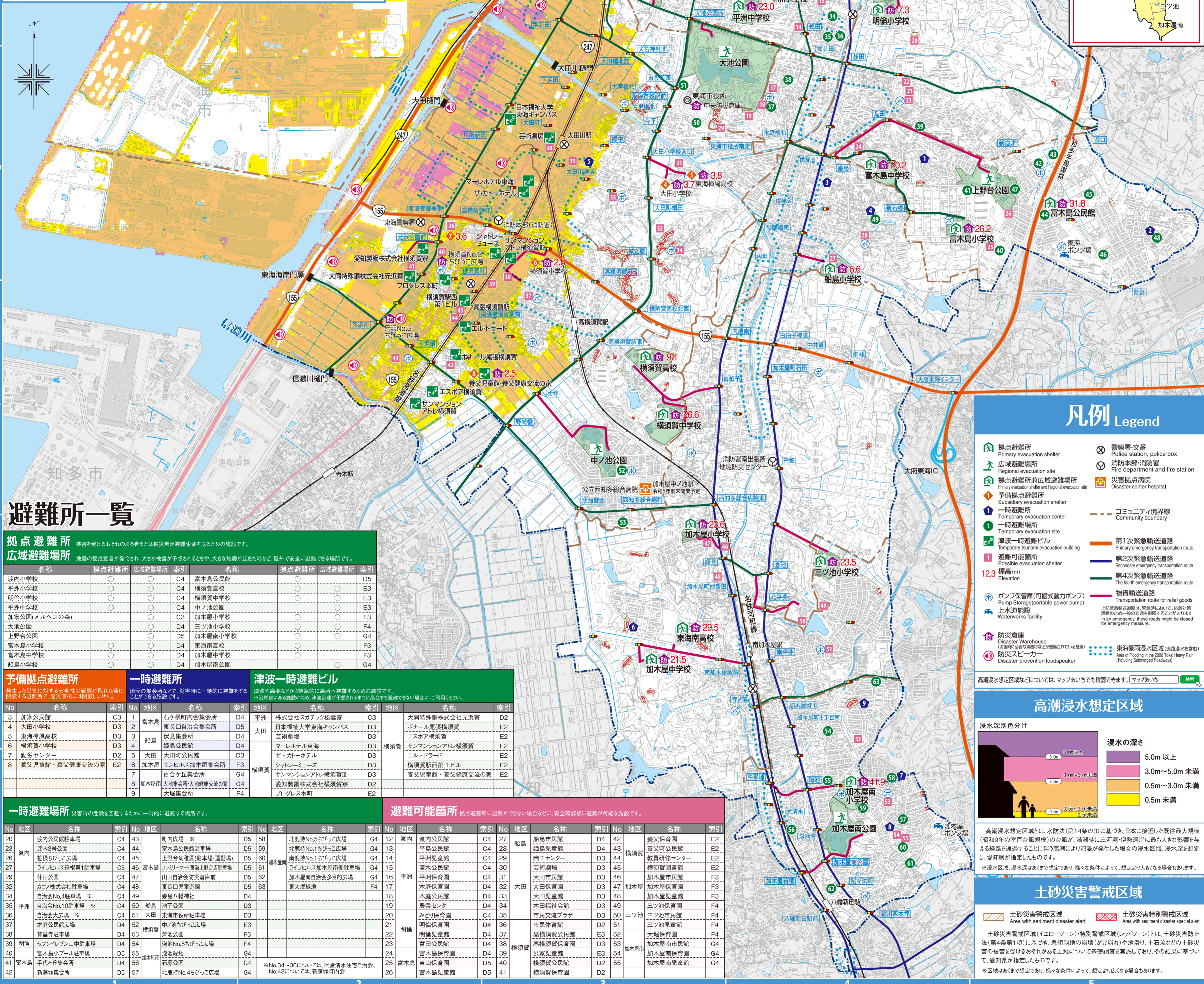
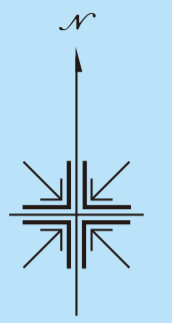


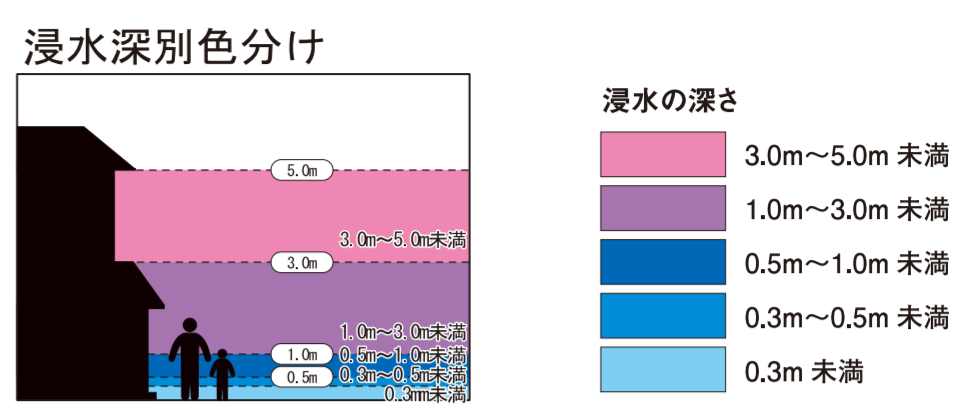


東海市 ハザードマップ

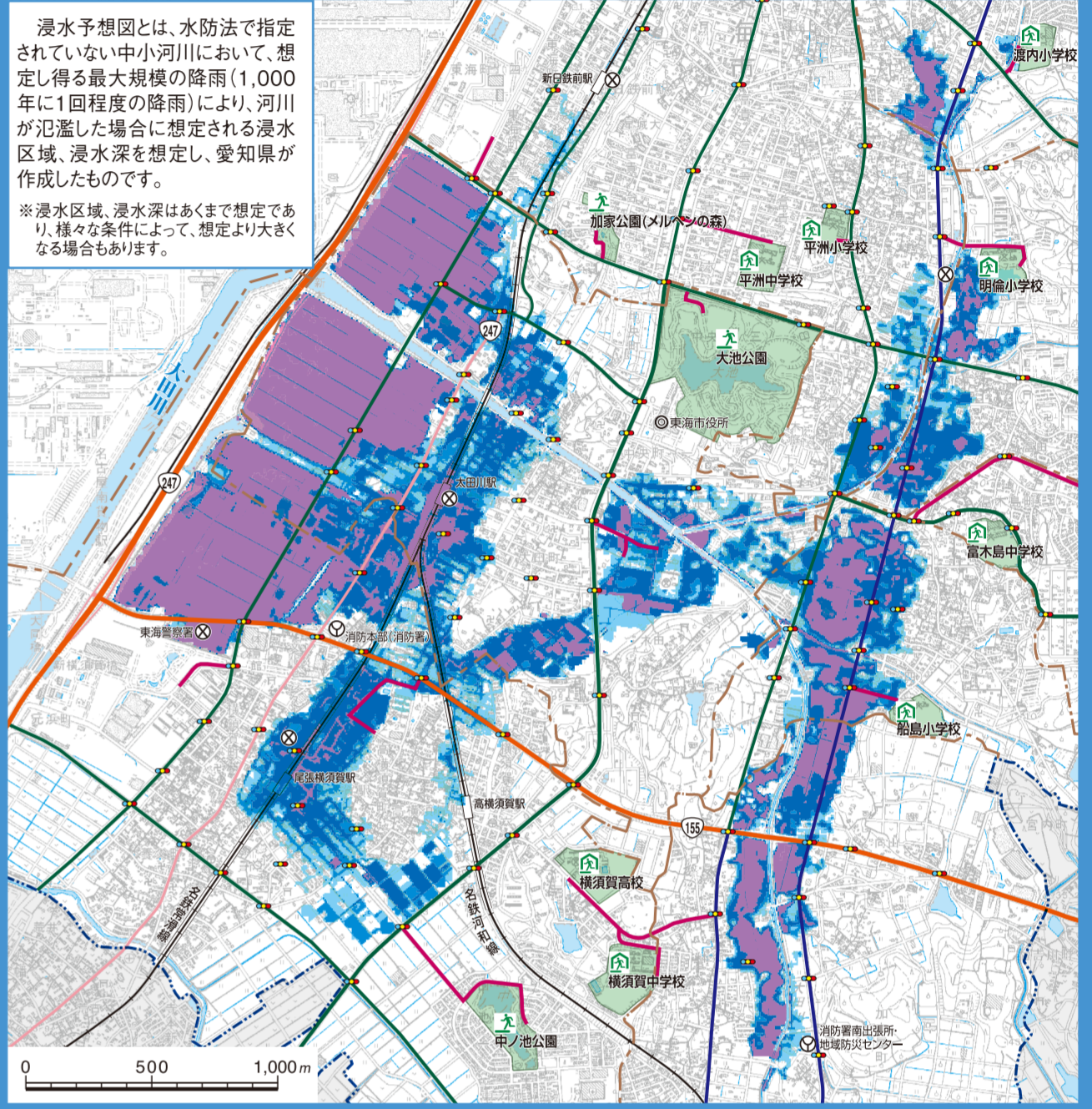
高潮浸水想定区域 土砂災害警戒区域 東海豪雨浸水区域



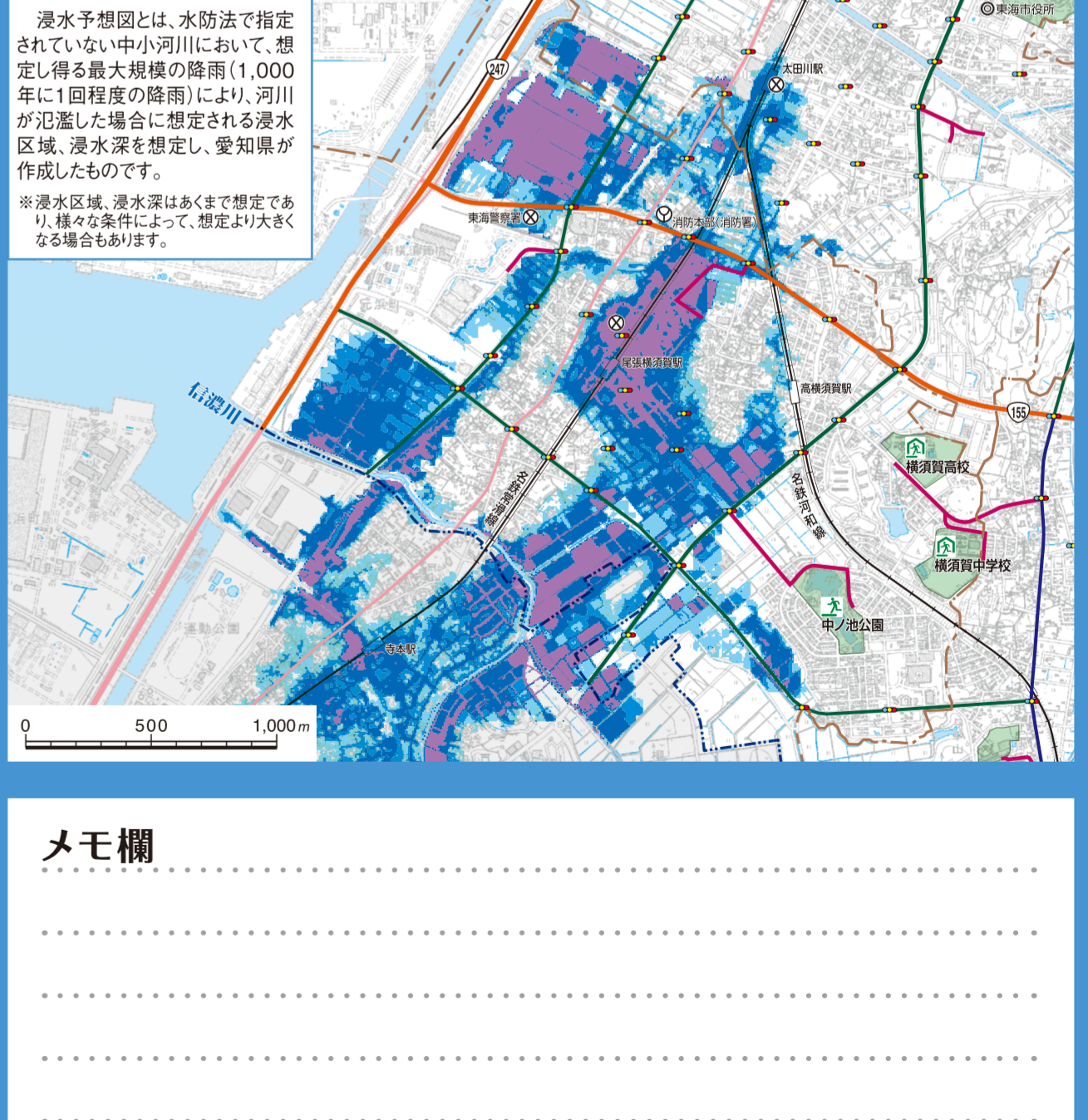
浸水予想図 (想定最大規模)



浸水予想図 大田川 渡内川 中川



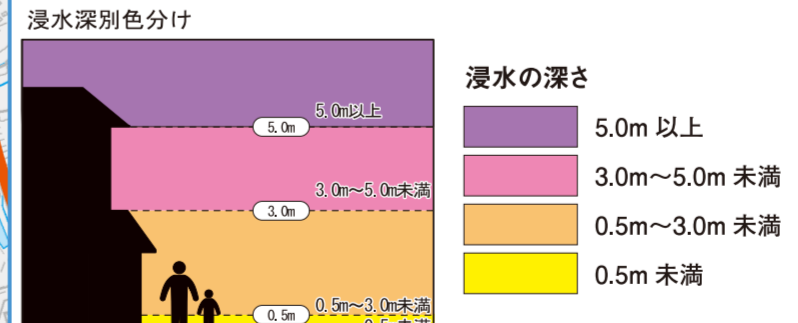
浸水予想図 信濃川 横須賀新川



凡例 Legend

- 避難所 (避難所) Primary evacuation shelter
- 広域避難場所 (広域避難場所) Regional evacuation site
- 避難所兼広域避難場所 (避難所兼広域避難場所) Primary evacuation shelter and regional evacuation site
- 予備拠点避難所 (予備拠点避難所) Substantive evacuation shelter
- 一時避難所 (一時避難所) Temporary evacuation center
- 一時避難場所 (一時避難場所) Temporary evacuation site
- 津波一時避難ビル (津波一時避難ビル) Temporary tsunami evacuation building
- 避難可能箇所 (避難可能箇所) Possible evacuation shelter
- 12.3 標高 (Elevation)
- ポンプ保管庫 (可搬式動力ポンプ) (ポンプ保管庫) Pump storage (portable power pump)
- 上下道施設 (上下道施設) Waterworks facility
- 防災倉庫 (防災倉庫) Disaster warehouse
- 防災スピーカー (防災スピーカー) Disaster-prevention loudspeaker
- 警察署・交番 (警察署・交番) Police station, police box
- 消防本部・消防署 (消防本部・消防署) Fire department and fire station
- 災害拠点病院 (災害拠点病院) Disaster center hospital
- コミュニティ境界線 (コミュニティ境界線) Community boundary
- 第1次緊急輸送道路 (第1次緊急輸送道路) Primary emergency transportation route
- 第2次緊急輸送道路 (第2次緊急輸送道路) Secondary emergency transportation route
- 第4次緊急輸送道路 (第4次緊急輸送道路) The fourth emergency transportation route
- 物資輸送道路 (物資輸送道路) Transportation route for relief goods
- 東海豪雨浸水区域 (東海豪雨浸水区域) Area of flooding in the 2000 Tokai Heavy Rain (including Simulated Roadways)

高潮浸水想定区域



土砂災害警戒区域

- 土砂災害警戒区域 (土砂災害警戒区域) Area with sediment disaster alert
- 土砂災害特別警戒区域 (土砂災害特別警戒区域) Area with sediment disaster special alert

避難所一覧

拠点避難所 広域避難場所		予備拠点避難所		一時避難所		津波一時避難ビル	
名称	索引	名称	索引	名称	索引	名称	索引
渡内小学校	D5	3 加家公民館	C3	1 富木島	D4	株式会社スガテック松雲寮	C3
明倫小学校	E3	4 大田小学校	D3	2 富木島	D5	日本福祉大学東海キャンパス	D3
平洲中学校	E3	5 東海梅風高校	D3	3 船島	D4	芸術劇場	E2
加家公園(メルヘンの森)	F3	6 横須賀小学校	D3	4 伏見集会所	D3	マールホテル東海	D3
大池公園	F4	7 勤労センター	D2	5 大田	D3	ザ・カーホテル	D3
上野台公園	G4	8 養父児童館・養父健康交流の家	E2	6 加木屋	D3	サンマンションアトレ横須賀	D3
富木島小学校	F3			7 加木屋	G4	サンマンションアトレ横須賀	D3
富木島中学校	F3			8 加木屋	G4	養父児童館・養父健康交流の家	E2
船島小学校	G4			9 加木屋	F4	大畑集会所	F4