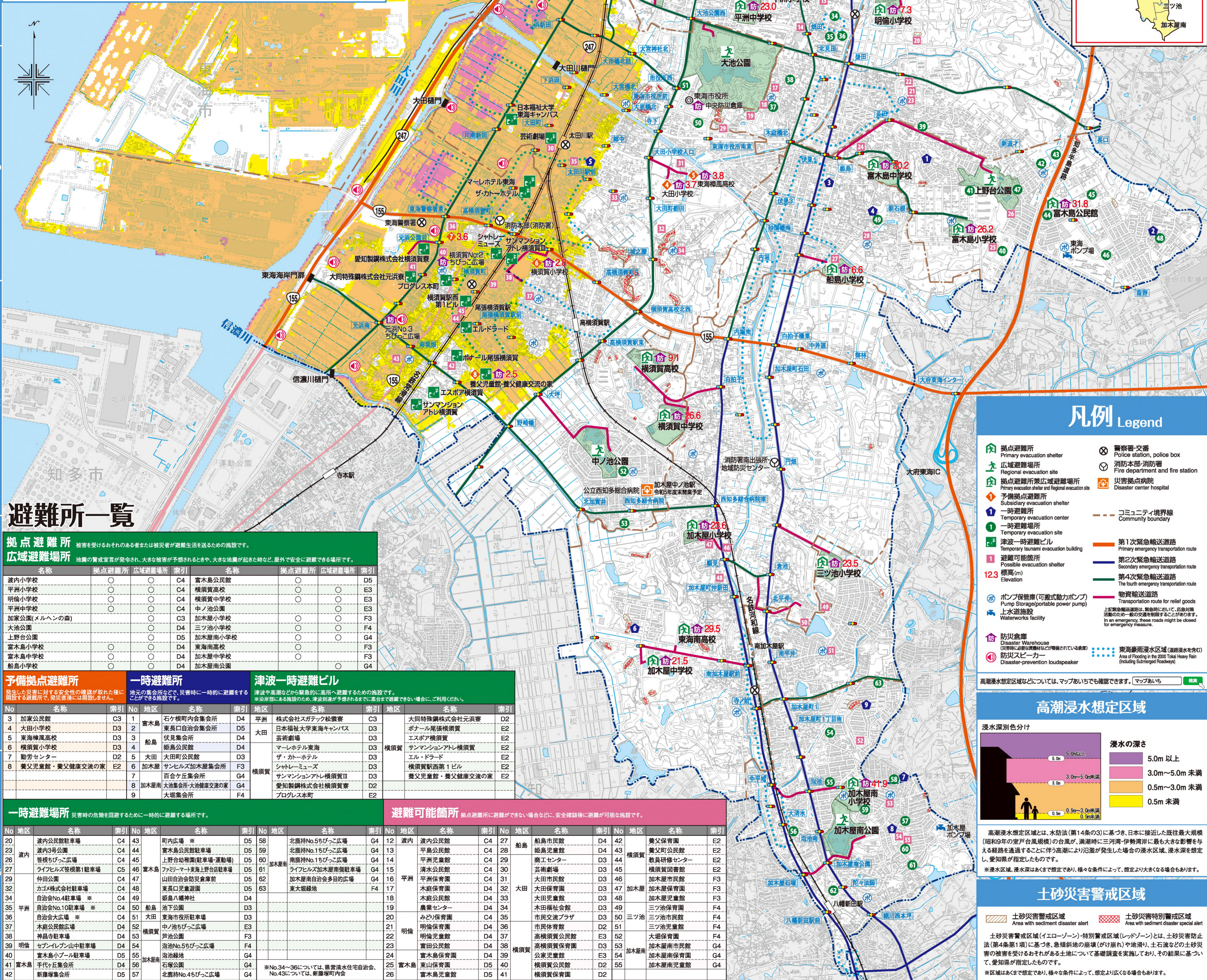
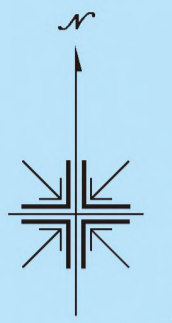


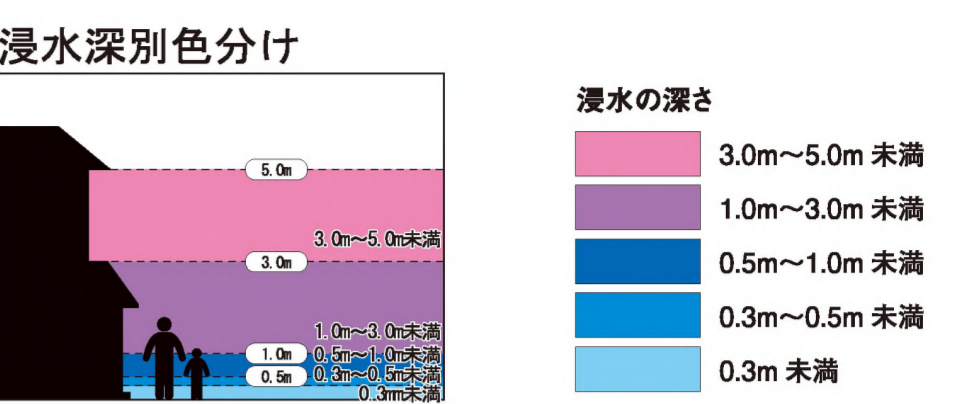


# 東海市 ハザードマップ

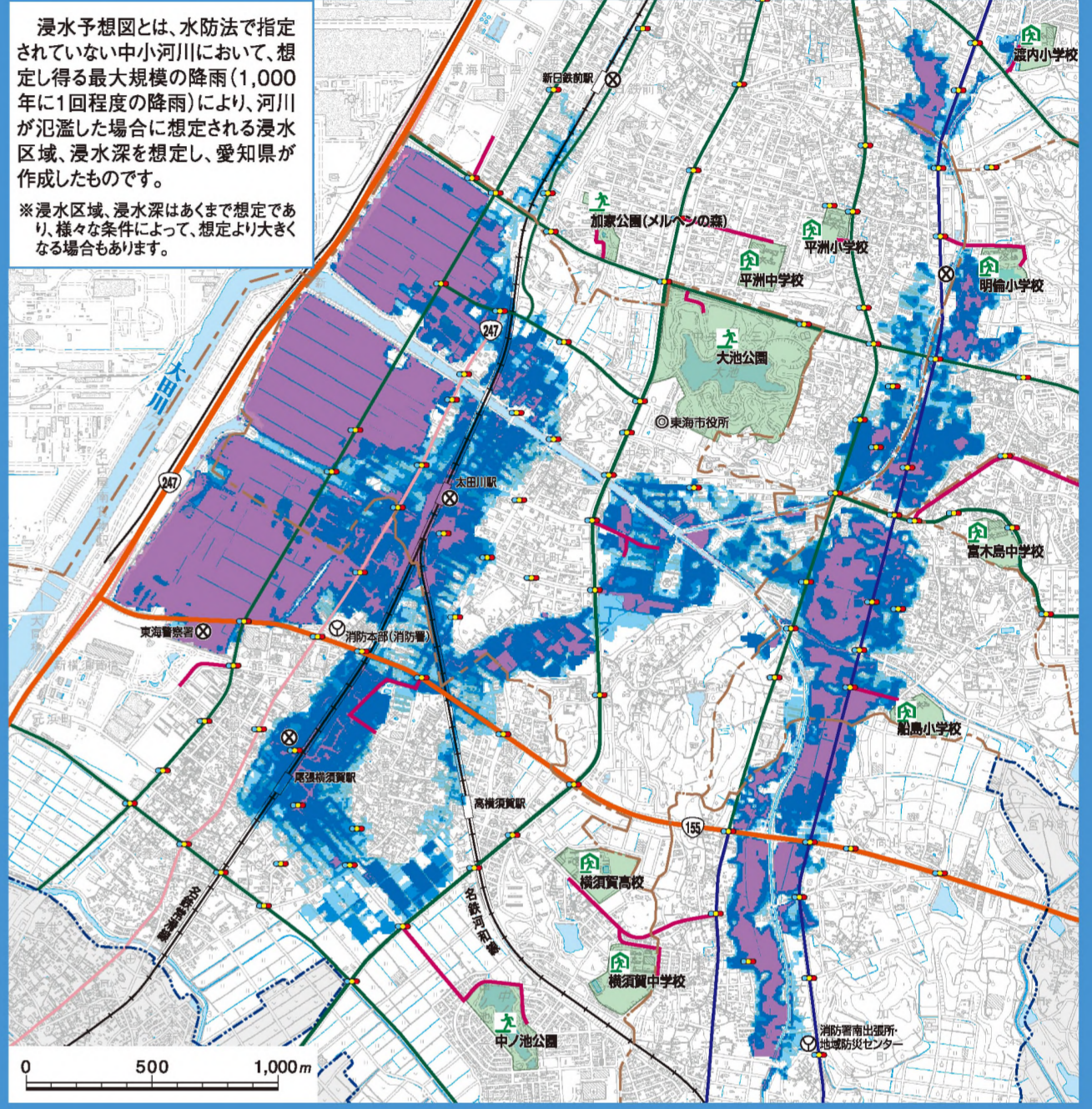
## 高潮浸水想定区域 土砂災害警戒区域 東海豪雨浸水区域



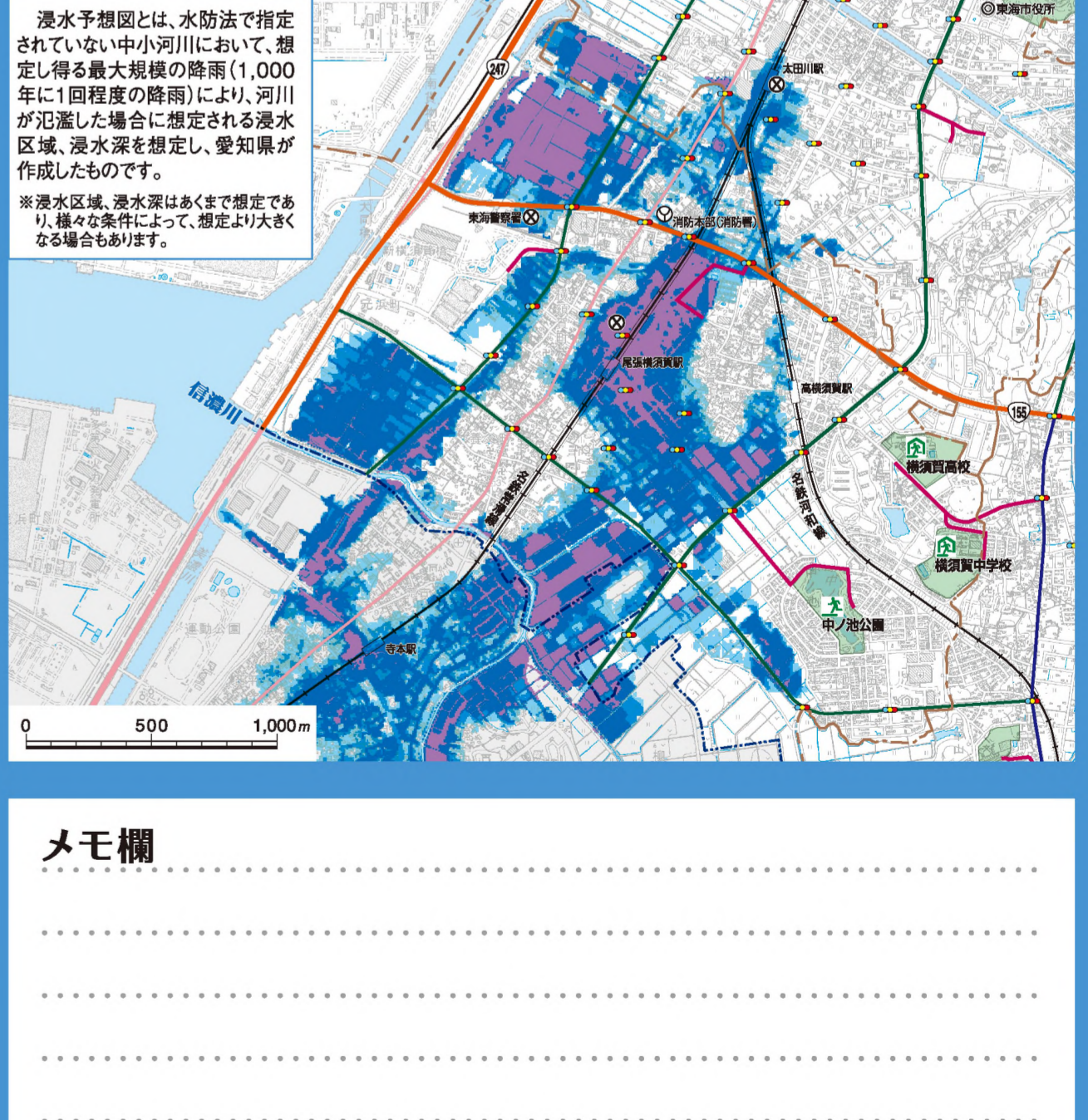
### 浸水予想図 (想定最大規模)



### 浸水予想図 大田川 渡内川 中川



### 浸水予想図 信濃川 横須賀新川



### 避難所一覧

**拠点避難所 広域避難場所**

名称	拠点避難所	広域避難場所	名称	拠点避難所	広域避難場所
渡内小学校	○	○	富木島公民館	○	D5
平洲小学校	○	○	横須賀高校	○	E3
明倫小学校	○	○	横須賀中学校	○	E3
平洲中学校	○	○	中ノ池公園	○	E3
加家公園(メルヘンの森)	○	○	加木屋小学校	○	F3
大池公園	○	○	三ツ池小学校	○	F4
上野台公園	○	○	加木屋南小学校	○	G4
富木島小学校	○	○	東海南高校	○	F3
富木島中学校	○	○	加木屋中学校	○	F3
船島小学校	○	○	加木屋南公民館	○	G4

**予備拠点避難所 一時避難所 津波一時避難ビル**

名称	予備拠点避難所	一時避難所	津波一時避難ビル
3 加家公民館	C3	1 富木島	石ヶ根町内会集会所 D4
4 大田小学校	D3	2 富木島	東長口自治会集会所 D5
5 東海南高校	D3	3 船島	伏見集会所 D4
6 横須賀小学校	D3	4 大田	姫島公民館 D4
7 勤労センター	D2	5 大田	大田町公民館 D3
8 養父児童館・養父健康交流の家	E2	6 加木屋	サンヒルズ加木屋集会所 F3
		7 加木屋	百合ヶ丘集会所 G4
		8 加木屋南	大池集会所・大池健康交流の家 G4
		9 加木屋	大畑集会所 F4

**一時避難場所 避難可能箇所**

No	地区	名称	索引	No	地区	名称	索引
20	渡内	渡内公民館駐車場	C4	43	町内広場	※	D5
21	渡内	渡内3号公園	C4	44	富木島	富木島公民館駐車場	D5
22	渡内	登壇ちびっこ広場	C4	45	加木屋	上野台公園(駐車場・運動場)	D5
27	平洲	ライフルズ管理第1駐車場	C5	46	加木屋	ファミマ・東海上野台駐車場	D5
29	平洲	仲田公園	C4	47	加木屋	山田自治会防災倉庫前	D5
32	平洲	カゴ株式会社駐車場	C4	48	加木屋	東長口児童遊園	D5
34	平洲	自治会No.4駐車場	C4	49	加木屋	船島八幡神社	D4
35	平洲	自治会No.10駐車場	C4	50	船島	池下公園	D3
36	平洲	自治会大広場	C4	51	大田	東海市役所駐車場	D3
37	平洲	木庭公民館広場	D4	52	明倫	中ノ池ちびっこ広場	E3
38	平洲	神島寺駐車場	D4	53	横須賀	芦池公園	F3
39	明倫	セブイレブNo.10駐車場	D4	54	加木屋	池田No.5ちびっこ広場	F4
40	加木屋	富木島小プール駐車場	D5	55	加木屋	池田公園	F4
41	加木屋	手代ひら集会所	D4	56	加木屋	石塚公園	G4
42	加木屋	新藤集会所	D5	57	加木屋	北藤No.4ちびっこ広場	G4

### 凡例 Legend

- 拠点避難所 Primary evacuation shelter
- 広域避難場所 Regional evacuation site
- 予備拠点避難所 Substituted evacuation shelter
- 一時避難場所 Temporary evacuation center
- 津波一時避難ビル Temporary tsunami evacuation building
- 避難可能箇所 Possible evacuation shelter
- 標高 (Elevation)
- ポンプ保管庫(可搬式動力ポンプ) Pump Storage (portable power pump)
- 上水道施設 Waterworks facility
- 防災倉庫 Disaster Warehouse
- 防災スピーカー Disaster-prevention loudspeaker
- 警察署・交番 Police station, police box
- 消防本部・消防署 Fire department and fire station
- 災害拠点病院 Disaster center hospital
- コミュニティ境界線 Community boundary
- 第1次緊急輸送道路 Primary emergency transportation route
- 第2次緊急輸送道路 Secondary emergency transportation route
- 第4次緊急輸送道路 The fourth emergency transportation route
- 物資輸送道路 Transportation route for relief goods
- 上水道施設 Waterworks facility

### 高潮浸水想定区域

浸水深別色分け

- 5.0m以上
- 3.0m~5.0m未満
- 0.5m~3.0m未満
- 0.5m未満

### 土砂災害警戒区域

土砂災害警戒区域 Area with sediment disaster alert

土砂災害特別警戒区域 Area with sediment disaster special alert

土砂災害警戒区域(イエローゾーン)・特別警戒区域(レッドゾーン)とは、土砂災害防止法(第4条第1項)に基づき、急傾斜地の崩壊(がけ崩れ)や地滑り、土石流などの土砂災害の被害を及ぼすおそれがある土地について基礎調査を実施しており、その結果に基づいて、警戒度が指定されたものです。