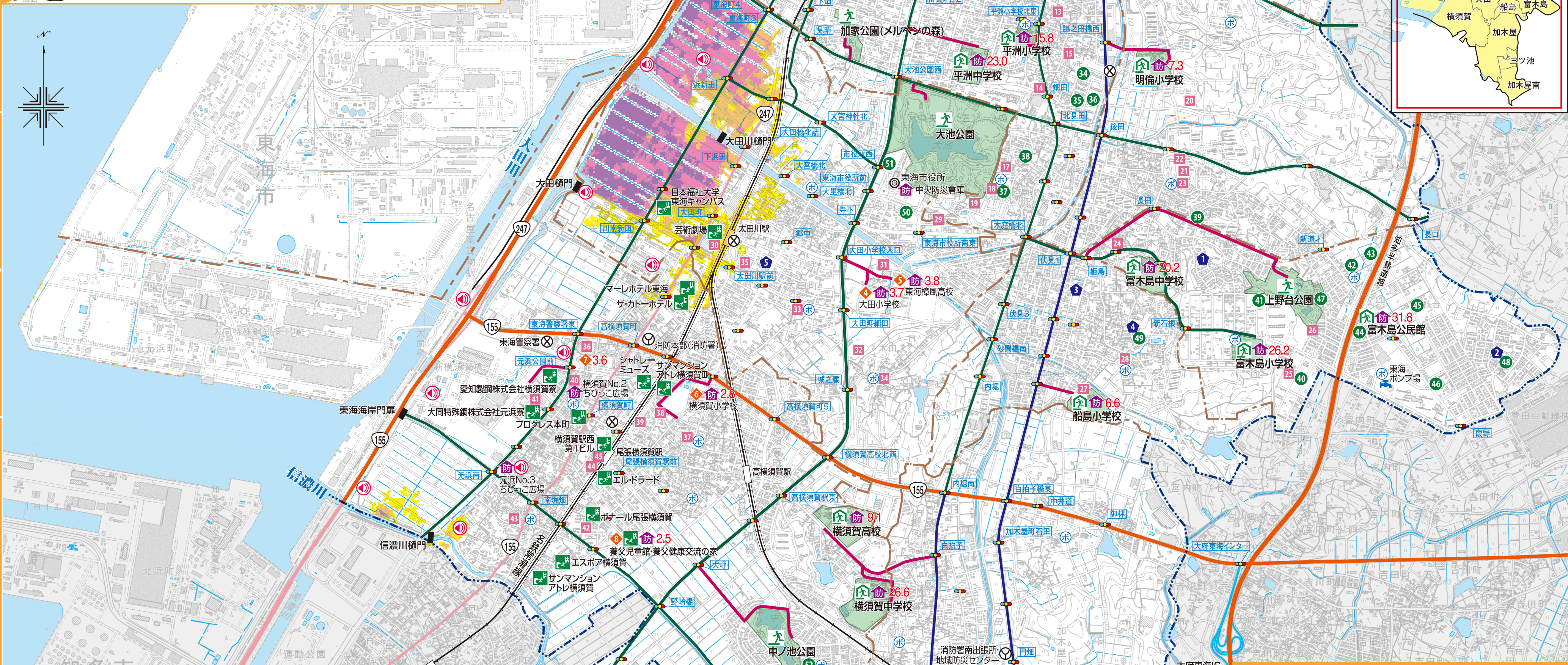




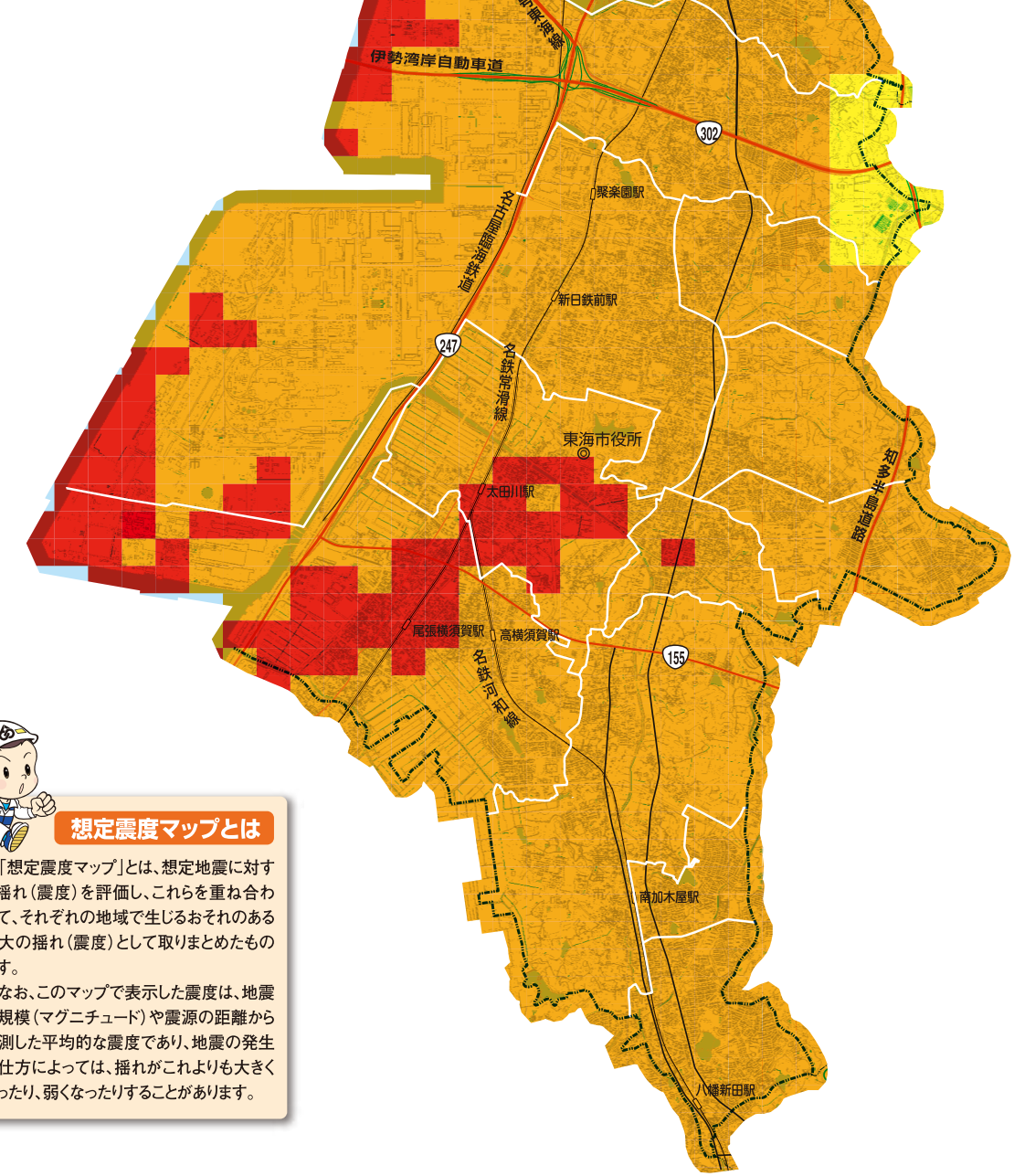
東海市 ハザードマップ 津波災害警戒区域



地震編



震度
7
6
6弱



想定震度マップとは
「想定震度マップ」は、想定地震に対する揺れ(震度)を評価し、これを重ね合わせて、それぞれの地域で生じるおそれのある最大の揺れ(震度)として取りまとめたものです。
なお、このマップで表示した震度は、地震の規模(マグニチュード)や震源の距離から予測した平均的な震度であり、地震の発生する仕方によっては、揺れがこれよりも大きくなり、弱くなったりすることがあります。

●地震の揺れと想定される被害 (気象庁資料より)

震度 6弱	●立っていることが困難になる。 ●窓のタイルやガラスが破損、落下することがある。 ●耐震性の低い木造住宅では、倒壊するものがある。	震度 6強	●はわないと動くことができない。 ●固定していない家具のほとんどが移動、倒れるものも多くなる。 ●耐震性の高い木造住宅でも、壁などにひび割れ・亀裂がみられることがある。	震度 7	●揺れにほんろうされる。 ●ほとんどの家具が移動し、飛ぶものもある。 ●耐震性の高い木造住宅でも、まれに倒壊することがある。
--------------	---	--------------	--	-------------	--

愛知県防災会議地震部会「愛知県東海地震・東南海地震・南海地震等被害予測調査結果(理論上最大想定モデル)」

避難所一覧

拠点避難所 広域避難場所
被害を受けおそれのあるまたは被災者が避難生活を送るための施設です。地震の警戒宣言が発令され、大きな被害が予想される時や、大きな地震が起きた時など、屋外で安全に避難できる場所です。

名称	拠点避難所	広域避難場所	名称	拠点避難所	広域避難場所	索引
瀨内小学校	○	○	C4 富木島公民館	○	○	D5
平洲小学校	○	○	C4 横須賀高校	○	○	E3
明倫小学校	○	○	C4 横須賀中学校	○	○	E3
平洲中学校	○	○	C4 中ノ池公園	○	○	E3
加家公園(メルヘンの森)	○	○	C3 加木屋小学校	○	○	F3
大池公園	○	○	D5 三ツ池小学校	○	○	F4
上野台公園	○	○	D5 加木屋南小学校	○	○	G4
富木島小学校	○	○	D4 東海南高校	○	○	F3
富木島中学校	○	○	D4 加木屋南中学校	○	○	F3
船島小学校	○	○	D4 加木屋南公園	○	○	G4

予備拠点避難所
緊急した災害に対する安全確保の確保が取れた後に、拠点避難所へ誘導します。

一時避難所
地元の実業家などで、災害時に一時的に避難をすることが可能な施設です。

津波一時避難ビル
津波や高潮などから緊急的に高所へ避難するための施設です。必ずしも必ずしもある施設のみならず、津波被害が予想される場合に、これを利用できます。

No	名称	索引	No	名称	索引	No	名称	索引
3	加家公民館	C3	1	富木島 石ヶ根町内会集会所	D4	1	株式会社スガテック松雲寮	C3
4	大田小学校	D3	2	富木島 東長川自治会集会所	D5	2	大岡特殊鋼株式会社元浜寮	D2
5	東海南高校	D3	3	船島 船島集会所	D4	3	平洲 日本福祉大学東海キャンパス	D3
6	横須賀小学校	D3	4	大田 大田町公民館	D3	4	大田 大池公園	D3
7	勤労センター	D2	5	加木屋 加木屋南小学校	F3	5	大田 大田小学校	D3
8	養父児童館・養父健康交流の家	E2	6	加木屋 加木屋南公園	F4	6	大田 大田小学校入口	D3
9			7	加木屋 加木屋南公園	F4	7	大田 大田小学校	D3

一時避難場所 災害時の危険を回避するため一時的に避難する場所です。

No	地区	名称	索引	No	地区	名称	索引	No	地区	名称	索引
20	瀨内	瀨内公民館駐車場	C4	43	大田	町内広場 ※	D5	58	平洲	北瀬持No.5ちびっこ広場	G4
23	瀨内	瀨内3号公園	C4	44	大田	東長川自治会集会所	D5	59	平洲	北瀬持No.15ちびっこ広場	G4
26	瀨内	管根ちびっこ広場	C4	45	大田	山田自治会防災倉庫前	D6	60	平洲	北瀬持No.15ちびっこ広場	G4
27	瀨内	タイプセルズ横須賀第1駐車場	C5	46	加木屋	フジメート東海上野台自衛隊駐屯地	D6	61	平洲	北瀬持No.15ちびっこ広場	G4
29	平洲	仲田公園	C4	47	加木屋	山田自治会防災倉庫前	D6	62	平洲	北瀬持No.15ちびっこ広場	G4
32	平洲	カゴメ株式会社駐車場	C4	48	加木屋	東長川児童遊園	D6	63	平洲	北瀬持No.15ちびっこ広場	G4
34	平洲	自治会No.4駐車場 ※	C4	49	加木屋	船島八幡神社	D3				
35	平洲	自治会No.10駐車場 ※	C4	50	加木屋	池下公園	D3				
36	平洲	自治会大広場 ※	C4	51	大田	東海市役所駐車場	D3				
37	平洲	木宮公民館広場	D4	52	大田	中ノ池ちびっこ広場	E3				
38	平洲	神島寺駐車場	D4	53	大田	大池公園	F3				
39	明倫	セブンイレブン山中駐車場	D4	54	大田	池田No.5ちびっこ広場	F4				
40	明倫	富木島小1号駐車場	D5	55	加木屋	池田No.5ちびっこ広場	F4				
41	富木島	手代ノ庄集会所	D4	56	加木屋	石塚公園	G4				
42	富木島	新藤集会所	D5	57	加木屋	北瀬持No.4ちびっこ広場	G4				

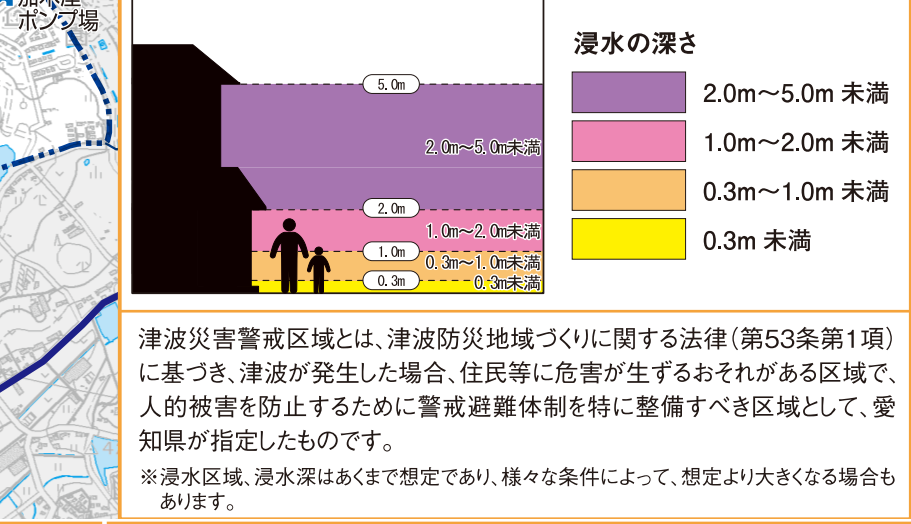
避難可能箇所 拠点避難所に避難できない場合に、安全確認後に避難可能な施設です。

No	地区	名称	索引	No	地区	名称	索引	No	地区	名称	索引
20	瀨内	瀨内公民館	C4	27	大田	船島市民館	D4	42	横須賀	養父保育園	E2
23	瀨内	富木島公民館	C4	28	大田	船島児童館	D4	43	横須賀	養父公民館	E2
26	瀨内	管根ちびっこ広場	C4	29	大田	平洲児童館	D4	44	横須賀	教員研修センター	E2
27	瀨内	タイプセルズ横須賀第1駐車場	C5	30	大田	清水公民館	C4	45	横須賀	横須賀図書館	E2
29	平洲	仲田公園	C4	31	大田	平洲保育園	C4	46	加木屋	加木屋市民館	F3
32	平洲	カゴメ株式会社駐車場	C4	32	大田	木庭保育園	D4	47	加木屋	加木屋保育園	F3
34	平洲	自治会No.4駐車場 ※	C4	33	大田	大田児童館	D3	48	加木屋	加木屋児童館	F3
35	平洲	自治会No.10駐車場 ※	C4	34	大田	木田福祉会館	D3	49	加木屋	三ツ池保育園	F4
36	平洲	自治会大広場 ※	C4	35	大田	市民交流プラザ	D3	50	三ツ池	三ツ池市民館	F4
37	平洲	木宮公民館広場	D4	36	明倫	明倫保育園	D4	51	明倫	三ツ池児童館	F4
38	平洲	神島寺駐車場	D4	37	明倫	大池公園	D4	52	明倫	大池保育園	F4
39	明倫	セブンイレブン山中駐車場	D4	38	明倫	富木島公民館	D4	53	加木屋	加木屋南市民館	G4
40	明倫	富木島小1号駐車場	D5	39	横須賀	高橋須賀保育園	D3	54	加木屋	加木屋南保育園	G4
41	富木島	手代ノ庄集会所	D4	40	富木島	東山保育園	D5	55	加木屋	加木屋南児童館	G4
42	富木島	新藤集会所	D5	41	富木島	富木島児童館	D5				

凡例 Legend

- 拠点避難所 Primary evacuation shelter
- 広域避難場所 Regional evacuation site
- 拠点避難所兼広域避難場所 Primary evacuation shelter and Regional evacuation site
- 予備拠点避難所 Subsidiary evacuation shelter
- 一時避難所 Temporary evacuation shelter
- 一時避難場所 Temporary evacuation site
- 津波一時避難ビル Temporary tsunami evacuation building
- 避難可能箇所 Possible evacuation shelter
- 12.3 標高(m) Elevation
- ポンプ保管庫(可搬式動力ポンプ) Pump Storage (portable power pump)
- 水道施設 Waterworks facility
- 防災倉庫 Disaster Warehouse (災害時に必要物資が保管されている)
- 防災スピーカー Disaster-prevention loudspeaker
- 警察署・交番 Police station, police box
- 消防本部・消防署 Fire department and fire station
- 災害拠点病院 Disaster center hospital
- コミュニティ境界線 Community boundary
- 第1次緊急輸送道路 Primary emergency transportation route
- 第2次緊急輸送道路 Secondary emergency transportation route
- 第4次緊急輸送道路 The fourth emergency transportation route
- 物資輸送道路 Transportation route for relief goods

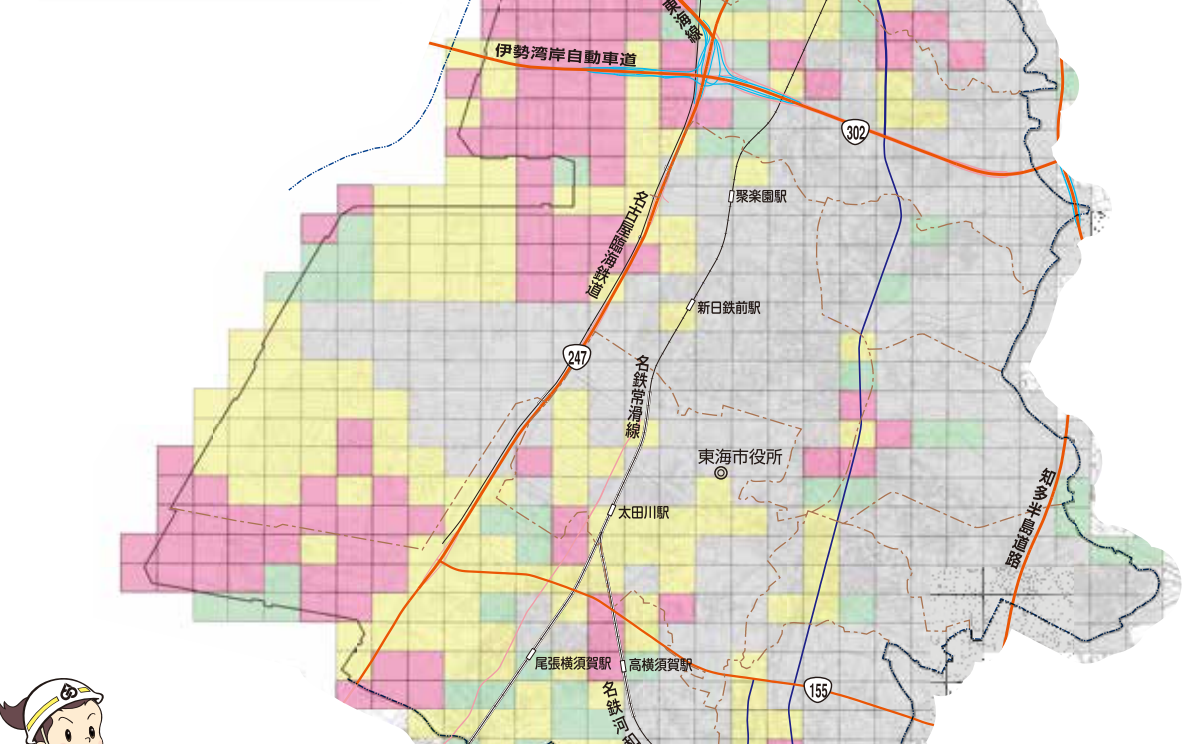
津波災害警戒区域



液状化危険度マップ



液状化危険度マップとは
「液状化危険度マップ」は、ボーリング調査の結果などの地盤内の情報を用いて、液状化被害の発生する可能性を評価したものです。



液状化とは
液状化とは、地下水位が高く、かつ、強く堆積した砂から成る場所等起こる現象です。液状化が発生すると、地盤から水が噴き出し、さらには、それまで安定していた地盤が急に柔らかくなるため、その上に建っていた建物が沈んだり(傾いたり)、地中に埋まっていたマンションや埋設管が浮かんできたり、地面全体が低く傾いていく場合もあります。

液状化危険度

- 顕著な被害の可能性が高い
- 顕著な被害の可能性が比較的低い
- 顕著な被害の可能性が低い
- 液状化対象層なし

リスクコミュニケーションを取るための液状化ハザードマップ(令和2年度 国土交通省都市局 作成)