

取付け管

取付け管は、次の各項を考慮して定める。

(1) 材質及び配置

1) 材 質

材質は、陶管、鉄筋コンクリート管、硬質塩化ビニル管又はこれと同等以上の強度及び耐久性のあるものを使用する。

2) 平面配置

① 布設方向は、本管に対して直角、かつ、直線的に布設する。

② 本管の取付け部は、本管に対して60度又は90度とする。

3) こう配及び取付け位置

こう配は10%。以上とし、位置は本管の中心線から上方に取付ける。

4) 管 径

取付け管の最小管径は、汚水150mm 雨水200_{mm}とする。

(2) 取付け部の構造

本管へ取付け管を接続する場合は、支管を用いるか又は本管に枝付き管を用いる。

ます

ますの位置、配置及び構造は、次の各項を考慮して定める。

(1) 位置及び配置

1) 汚水ます

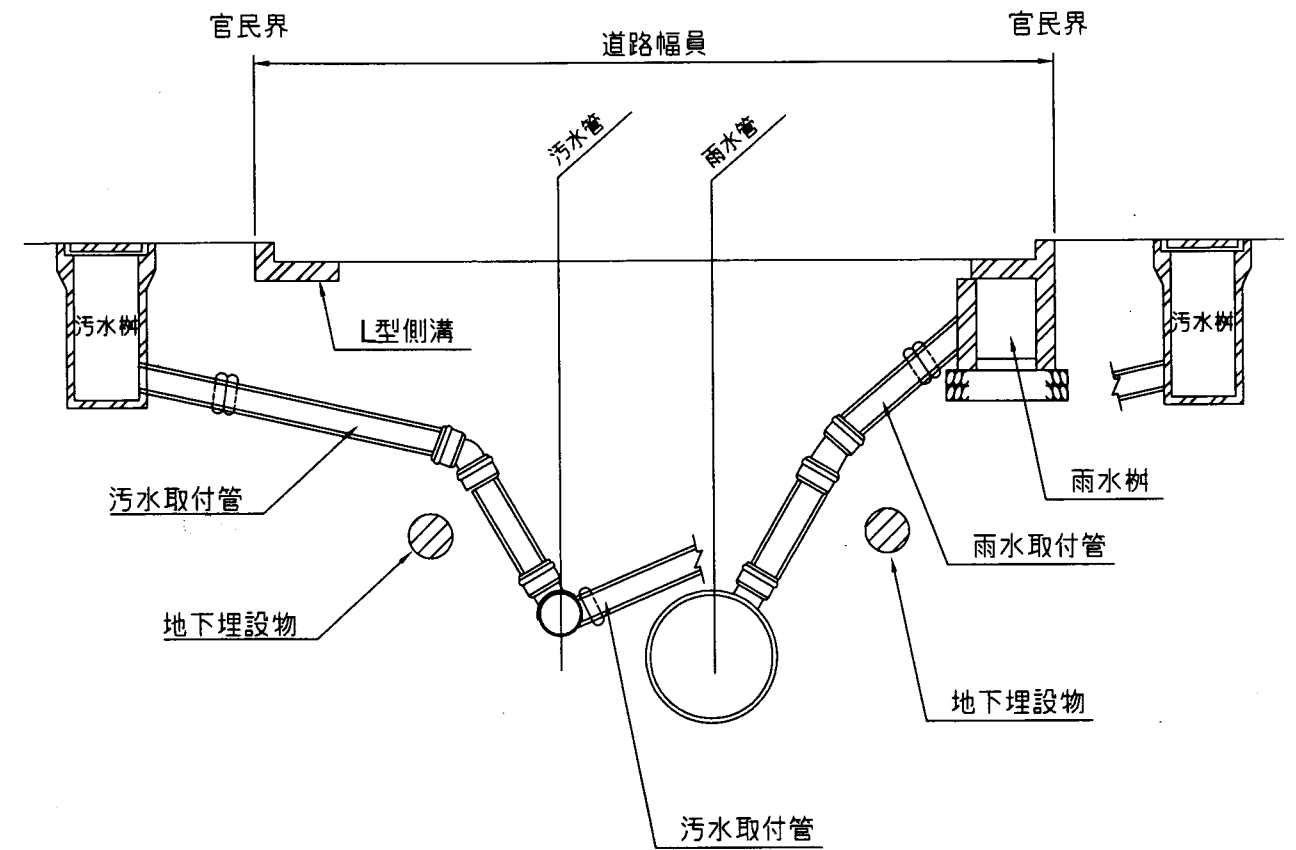
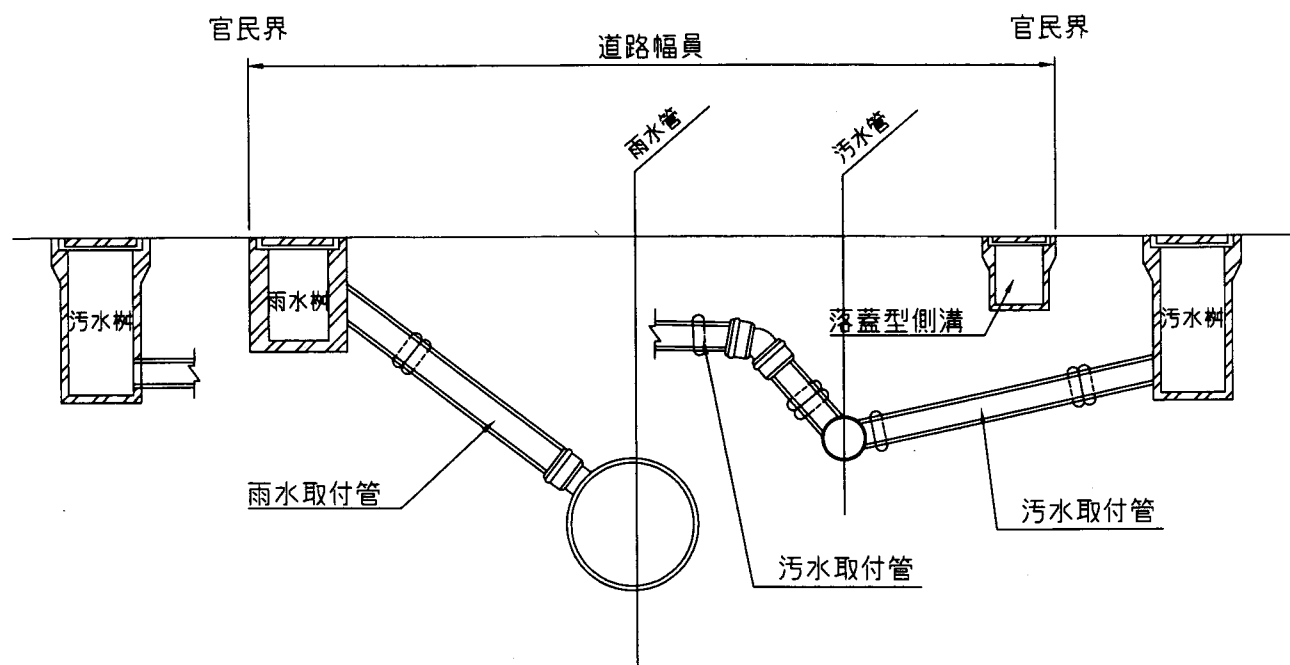
位置は、公道と民有地との境界線から2m以内とする。

2) 雨水ます

歩車道の区分のある場所は、その境界とし、歩車道の区分のない場合は、公道と民有地との境界線付近とする。路面排水の雨水ますの間隔は、道路の幅員、こう配等の形態によって定める。

図 名	取付管、ます設計基準		
分 類	B	図 番	501
改訂年月日			

取付管標準断面図 S=1/N

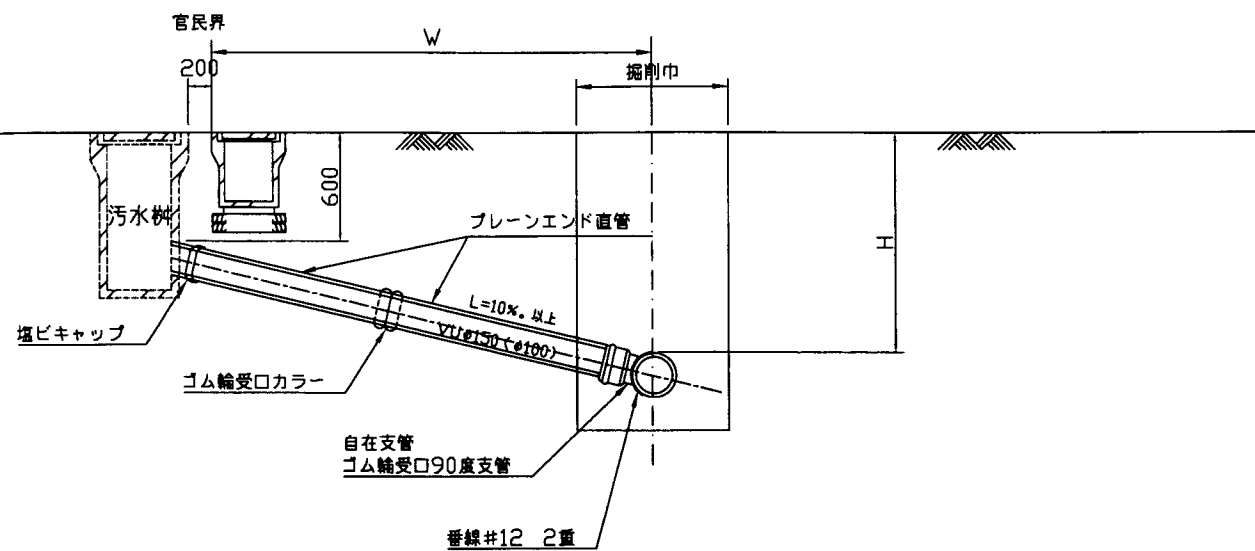


- (注) 1. 地下埋設物は試掘をし位置確認のこと。
 2. 雨水及び污水取付管の位置は関係地主に確認をとること。

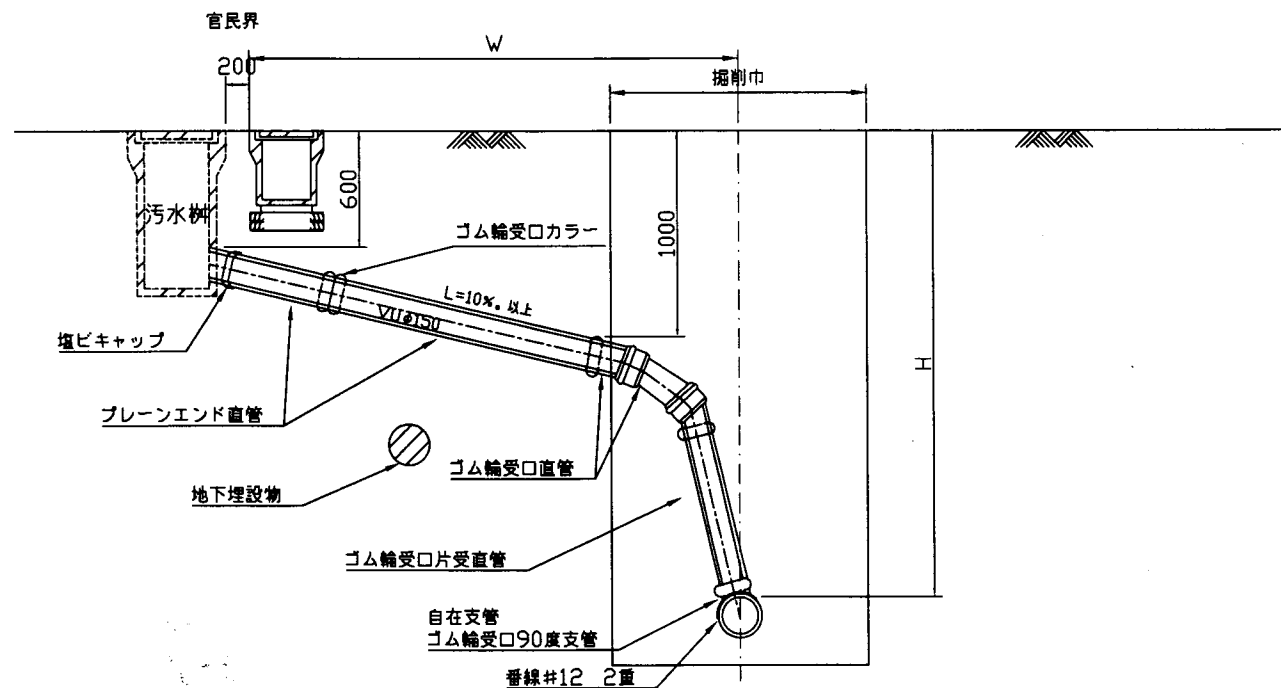
図名	取付管標準断面図		
分類	P	図番	502
改訂年月日			

汚水取付管標準図 S=1/N

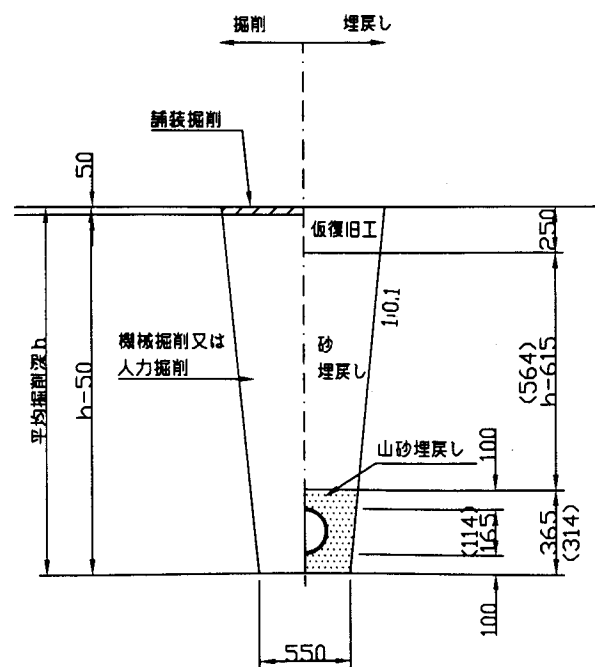
Aタイプ



Bタイプ



土工標準図 S=1/N



※ () の数字は、取付管φ100の場合

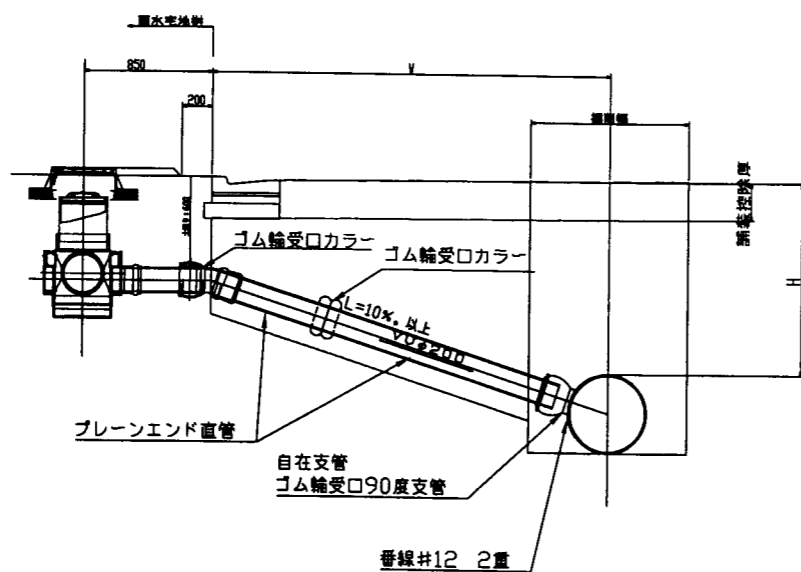
タイプ分類表

タイプ	Aタイプ				Bタイプ			
	H<1.0m	1.0m≤H<1.5m	1.5m≤H<2.0m	2.0m≤H<2.5m	1.0m≤H<1.5m	1.5m≤H<2.0m	2.0m≤H<2.5m	2.5m≤H<3.0m
本管土被 (巾員)/2								
W<1.0m	A1- 1	A2- 1	A3- 1	A4- 1	B1- 1	B2- 1	B3- 1	B4- 1
1.0m≤W<2.0m	A1- 2	A2- 2	A3- 2	A4- 2	B1- 2	B2- 2	B3- 2	B4- 2
2.0m≤W<3.0m	A1- 3	A2- 3	A3- 3	A4- 3	B1- 3	B2- 3	B3- 3	B4- 3
3.0m≤W<4.0m	A1- 4	A2- 4	A3- 4	A4- 4	B1- 4	B2- 4	B3- 4	B4- 4
4.0m≤W<5.0m	A1- 5	A2- 5	A3- 5	A4- 5	B1- 5	B2- 5	B3- 5	B4- 5
5.0m≤W<6.0m	A1- 6	A2- 6	A3- 6	A4- 6	B1- 6	B2- 6	B3- 6	B4- 6
6.0m≤W<7.0m	A1- 7	A2- 7	A3- 7	A4- 7	B1- 7	B2- 7	B3- 7	B4- 7
7.0m≤W<8.0m	A1- 8	A2- 8	A3- 8	A4- 8	B1- 8	B2- 8	B3- 8	B4- 8
8.0m≤W<9.0m	A1- 9	A2- 9	A3- 9	A4- 9	B1- 9	B2- 9	B3- 9	B4- 9
9.0m≤W<10.0m	A1- 10	A2- 10	A3- 10	A4- 10	B1- 10	B2- 10	B3- 10	B4- 10

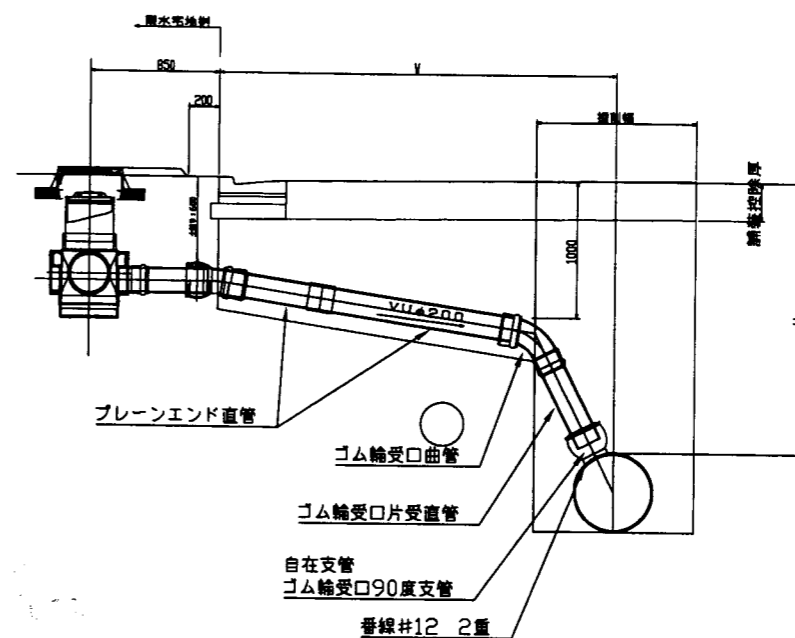
図名	汚水取付管標準図		
分類	P	図番	503
改訂年月日			

雨水取付管標準図（宅地枿タイプ） S=1/N

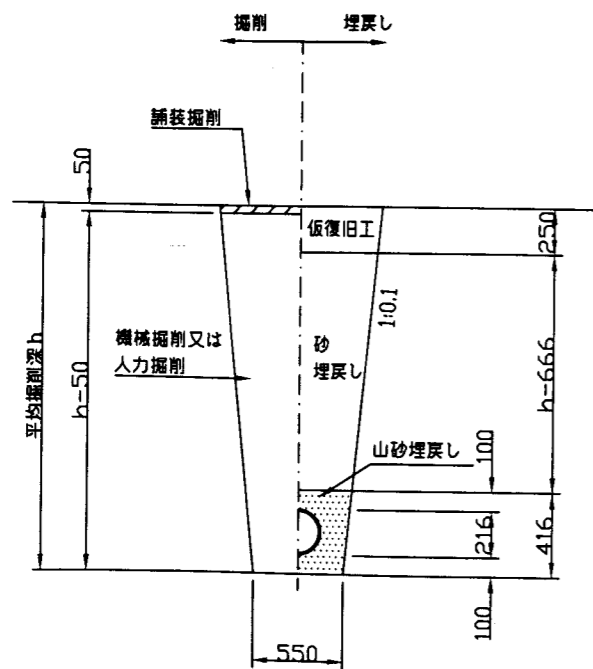
Aタイプ



Bタイプ



土工標準図 S=1/N



タイプ分類表

タイプ 本管土被 (幅員)/2	T A タイプ		T B タイプ				
	H < 1.0m	1.0m ≤ H < 1.5m	1.0m ≤ H < 1.5m	1.5m ≤ H < 2.0m	2.0m ≤ H < 2.5m	2.5m ≤ H < 3.0m	3.0m ≤ H < 3.5m
W < 1.0m	TA1-1	TA2-1	TB1-1	TB2-1	TB3-1	TB4-1	TB5-1
1.0m ≤ W < 2.0m	TA1-2	TA2-2	TB1-2	TB2-2	TB3-2	TB4-2	TB5-2
2.0m ≤ W < 3.0m	TA1-3	TA2-3	TB1-3	TB2-3	TB3-3	TB4-3	TB5-3
3.0m ≤ W < 4.0m	TA1-4	TA2-4	TB1-4	TB2-4	TB3-4	TB4-4	TB5-4
4.0m ≤ W < 5.0m	TA1-5	TA2-5	TB1-5	TB2-5	TB3-5	TB4-5	TB5-5
5.0m ≤ W < 6.0m	TA1-6	TA2-6	TB1-6	TB2-6	TB3-6	TB4-6	TB5-6
6.0m ≤ W < 7.0m	TA1-7	TA2-7	TB1-7	TB2-7	TB3-7	TB4-7	TB5-7
7.0m ≤ W < 8.0m	TA1-8	TA2-8	TB1-8	TB2-8	TB3-8	TB4-8	TB5-8
8.0m ≤ W < 9.0m	TA1-9	TA2-9	TB1-9	TB2-9	TB3-9	TB4-9	TB5-9
9.0m ≤ W < 10.0m	TA1-10	TA2-10	TB1-10	TB2-10	TB3-10	TB4-10	TB5-10

図名	雨水取付管標準図（宅地枿タイプ）		
分類	P	図番	506-2
改訂年月日			

污水取付管 φ 150(市道1)施工数量表

種別		平均延長 m	本管掘削部 m	舗装切断 m	舗装掘削 m ³	掘削 m ³	管基礎 m ³	埋戻 m ³	残土処理 m ³	仮復旧 m ²
A 1	-1	0.5	0.2	2.0	0.03	0.62	0.13	0.36	0.26	0.6
	-2	1.5	0.2	4.0	0.07	1.52	0.32	0.88	0.64	1.4
	-3	2.5	0.2	6.0	0.11	2.41	0.51	1.40	1.01	2.2
	-4	3.5	0.2	8.0	0.15	3.30	0.71	1.92	1.38	3.0
	-5	4.5	0.2	10.0	0.19	4.19	0.90	2.44	1.75	3.8
A 2	-1	0.5	0.2	2.0	0.03	0.76	0.13	0.50	0.26	0.6
	-2	1.5	0.2	4.0	0.07	1.86	0.32	1.22	0.64	1.4
	-3	2.5	0.2	6.0	0.11	2.95	0.51	1.94	1.01	2.2
	-4	3.5	0.2	8.0	0.15	4.04	0.71	2.66	1.38	3.0
	-5	4.5	0.2	10.0	0.19	5.13	0.90	3.38	1.75	3.8
B 1-3	-1	0.5	0.2	2.0	0.03	0.92	0.13	0.66	0.26	0.6
	-2	1.5	0.2	4.0	0.07	1.82	0.32	1.18	0.64	1.4
	-3	2.5	0.2	6.0	0.11	2.71	0.51	1.70	1.01	2.2
	-4	3.5	0.2	8.0	0.15	3.60	0.71	2.22	1.38	3.0
	-5	4.5	0.2	10.0	0.19	4.49	0.90	2.74	1.75	3.8
B 4	-1	0.5	0.2	2.0	0.03	1.32	0.13	1.06	0.26	0.6
	-2	1.5	0.2	4.0	0.07	2.22	0.32	1.58	0.64	1.4
	-3	2.5	0.2	6.0	0.11	3.11	0.51	2.10	1.01	2.2
	-4	3.5	0.2	8.0	0.15	4.00	0.71	2.62	1.38	3.0
	-5	4.5	0.2	10.0	0.19	4.89	0.90	3.14	1.75	3.8

污水取付管 φ 150(市道2)施工数量表

種別		平均延長 m	本管掘削部 m	舗装切断 m	舗装掘削 m ³	掘削 m ³	管基礎 m ³	埋戻 m ³	残土処理 m ³	仮復旧 m ²
A 1	-1	0.5	0.2	2.0	0.03	0.62	0.13	0.31	0.31	0.6
	-2	1.5	0.2	4.0	0.07	1.52	0.32	0.75	0.77	1.4
	-3	2.5	0.2	6.0	0.11	2.41	0.51	1.19	1.22	2.2
	-4	3.5	0.2	8.0	0.15	3.30	0.71	1.63	1.67	3.0
	-5	4.5	0.2	10.0	0.19	4.19	0.90	2.07	2.12	3.8
A 2	-1	0.5	0.2	2.0	0.03	0.76	0.13	0.45	0.31	0.6
	-2	1.5	0.2	4.0	0.07	1.86	0.32	1.09	0.77	1.4
	-3	2.5	0.2	6.0	0.11	2.95	0.51	1.73	1.22	2.2
	-4	3.5	0.2	8.0	0.15	4.04	0.71	2.37	1.67	3.0
	-5	4.5	0.2	10.0	0.19	5.13	0.90	3.01	2.12	3.8
B 1-3	-1	0.5	0.2	2.0	0.03	0.92	0.13	0.61	0.31	0.6
	-2	1.5	0.2	4.0	0.07	1.82	0.32	1.05	0.77	1.4
	-3	2.5	0.2	6.0	0.11	2.71	0.51	1.49	1.22	2.2
	-4	3.5	0.2	8.0	0.15	3.60	0.71	1.93	1.67	3.0
	-5	4.5	0.2	10.0	0.19	4.49	0.90	2.37	2.12	3.8
B 4	-1	0.5	0.2	2.0	0.03	1.32	0.13	1.01	0.31	0.6
	-2	1.5	0.2	4.0	0.07	2.22	0.32	1.45	0.77	1.4
	-3	2.5	0.2	6.0	0.11	3.11	0.51	1.89	1.22	2.2
	-4	3.5	0.2	8.0	0.15	4.00	0.71	2.33	1.67	3.0
	-5	4.5	0.2	10.0	0.19	4.89	0.90	2.77	2.12	3.8

污水取付管 φ 100(市道1)施工数量表

種別		平均延長 m	本管掘削部 m	舗装切断 m	舗装掘削 m ³	掘削 m ³	管基礎 m ³	埋戻 m ³	残土処理 m ³	仮復旧 m ²
A 1	-1	0.5	0.2	2.0	0.03	0.56	0.11	0.34	0.22	0.6
	-2	1.5	0.2	4.0	0.06	1.36	0.26	0.83	0.53	1.4
	-3	2.5	0.2	6.0	0.10	2.16	0.41	1.32	0.84	2.2
	-4	3.5	0.2	8.0	0.14	2.96	0.56	1.80	1.16	3.0
	-5	4.5	0.2	10.0	0.18	3.75	0.71	2.29	1.46	3.8
A 2	-1	0.5	0.2	2.0	0.03	0.69	0.11	0.47	0.22	0.6
	-2	1.5	0.2	4.0	0.06	1.68	0.26	1.15	0.53	1.4
	-3	2.5	0.2	6.0	0.10	2.66	0.41	1.82	0.84	2.2
	-4	3.5	0.2	8.0	0.14	3.65	0.56	2.50	1.15	3.0
	-5	4.5	0.2	10.0	0.18	4.64	0.71	3.17	1.47	3.8
B 1-3	-1	0.5	0.2	2.0	0.03	0.84	0.11	0.62	0.22	0.6
	-2	1.5	0.2	4.0	0.06	1.64	0.26	1.11	0.53	1.4
	-3	2.5	0.2	6.0	0.10	2.44	0.41	1.60	0.84	2.2
	-4	3.5	0.2	8.0	0.14	3.24	0.56	2.09	1.15	3.0
	-5	4.5	0.2	10.0	0.18	4.04	0.71	2.57	1.47	3.8
B 4	-1	0.5	0.2	2.0	0.03	1.22	0.11	1.00	0.22	0.6
	-2	1.5	0.2	4.0	0.06	2.01	0.26	1.49	0.52	1.4
	-3	2.5	0.2	6.0	0.10	2.81	0.41	1.97	0.84	2.2
	-4	3.5	0.2	8.0	0.14	3.61	0.56	2.46	1.15	3.0
	-5	4.5	0.2	10.0	0.18	4.41	0.71	2.95	1.46	3.8

污水取付管 φ 100(市道2)施工数量表

種別		平均延長 m	本管掘削部 m	舗装切断 m	舗装掘削 m ³	掘削 m ³	管基礎 m ³	埋戻 m ³	残土処理 m ³	仮復旧 m ²
A 1	-1	0.5	0.2	2.0	0.03	0.56	0.11	0.29	0.27	0.6
	-2	1.5	0.2	4.0	0.06	1.36	0.26	0.70	0.66	1.4
	-3	2.5	0.2	6.0	0.10	2.16	0.41	1.11	1.05	2.2
	-4	3.5	0.2	8.0	0.14	2.96	0.56	1.53	1.43	3.0
	-5	4.5	0.2	10.0	0.18	3.75	0.71	1.94	1.81	3.8
A 2	-1	0.5	0.2	2.0	0.03	0.69	0.11	0.42	0.27	0.6
	-2	1.5	0.2	4.0	0.06	1.68	0.26	1.02	0.66	1.4
	-3	2.5	0.2	6.0	0.10	2.66	0.41	1.62	1.04	2.2
	-4	3.5	0.2	8.0	0.14	3.65	0.56	2.22	1.43	3.0
	-5	4.5	0.2	10.0	0.18	4.64	0.71	2.82	1.82	3.8
B 1-3	-1	0.5	0.2	2.0	0.03	0.84	0.11	0.57	0.27	0.6
	-2	1.5	0.2	4.0	0.06	1.64	0.26	0.98	0.66	1.4
	-3	2.5	0.2	6.0	0.10	2.44	0.41	1.40	1.04	2.2
	-4	3.5	0.2	8.0	0.14	3.24	0.56	1.81	1.43	3.0
	-5	4.5	0.2	10.0	0.18	4.04	0.71	2.22	1.82	3.8
B 4	-1	0.5	0.2	2.0	0.03	1.22	0.11	0.95	0.27	0.6
	-2	1.5	0.2	4.0	0.06	2.01	0.26	1.36	0.65	1.4
	-3	2.5	0.2	6.0	0.10	2.81	0.41	1.77	1.04	2.2
	-4	3.5	0.2	8.0	0.14	3.61	0.56	2.18	1.43	3.0
	-5	4.5	0.2	10.0	0.18	4.41	0.71	2.60	1.81	3.8

雨水取付管 φ 200(市道1)施工数量表

種別		平均延長 m	本管掘削部 m	舗装切断 m	舗装掘削 m ³	掘削 m ³	管基礎 m ³	埋戻 m ³	残土処理 m ³	仮復旧 m ²
A 1	-1	0.5	0.2	2.0	0.03	0.66	0.22	0.27	0.39	0.6
	-2	1.5	0.2	4.0	0.07	1.61	0.54	0.65	0.96	1.4
	-3	2.5	0.2	6.0	0.11	2.56	0.86	1.03	1.53	2.3
	-4	3.5	0.2	8.0	0.16	3.51	1.17	1.42	2.09	3.1
	-5	4.5	0.2	10.0	0.20	4.46	1.49	1.80	2.66	4.0
A 2	-1	0.5	0.2	2.0	0.03	0.74	0.22	0.34	0.40	0.6
	-2	1.5	0.2	4.0	0.07	1.79	0.54	0.83	0.96	1.4
	-3	2.5	0.2	6.0	0.11	2.85	0.86	1.32	1.53	2.3
	-4	3.5	0.2	8.0	0.16	3.90	1.17	1.81	2.09	3.1
	-5	4.5	0.2	10.0	0.20	4.96	1.49	2.30	2.66	4.0
B 1-3	-1	0.5	0.2	2.0	0.03	0.95	0.22	0.67	0.28	0.6
	-2	1.5	0.2	4.0	0.07	1.90	0.54	1.05	0.85	1.4
	-3	2.5	0.2	6.0	0.11	2.85	0.86	1.44	1.41	2.3
	-4	3.5	0.2	8.0	0.16	3.80	1.17	1.82	1.98	3.1
	-5	4.5	0.2	10.0	0.20	4.74	1.49	2.20	2.54	4.0
B 4	-1	0.5	0.2	2.0	0.03	1.35	0.22	1.10	0.25	0.6
	-2	1.5	0.2	4.0	0.07	2.30	0.54	1.48	0.82	1.4
	-3	2.5	0.2	6.0	0.11	3.25	0.86	1.86	1.39	2.3
	-4	3.5	0.2	8.0	0.16	4.20	1.17	2.24	1.96	3.1
	-5	4.5	0.2	10.0	0.20	5.14	1.49	2.63	2.51	4.0

雨水取付管 φ 200(市道2)施工数量表

種別		平均延長 m	本管掘削部 m	舗装切断 m	舗装掘削 m ³	掘削 m ³	管基礎 m ³	埋戻 m ³	残土処理 m ³	仮復旧 m ²
A 1	-1	0.5	0.2	2.0	0.03	0.66	0.22	0.21	0.45	0.6
	-2	1.5	0.2	4.0	0.07	1.61	0.54	0.51	1.10	1.4
	-3	2.5	0.2	6.0	0.11	2.56	0.86	0.80	1.76	2.3
	-4	3.5	0.2	8.0	0.16	3.51	1.17	1.10	2.41	3.1
	-5	4.5	0.2	10.0	0.20	4.46	1.49	1.40	3.06	4.0
A 2	-1	0.5	0.2	2.0	0.03	0.74	0.22	0.28	0.46	0.6
	-2	1.5	0.2	4.0	0.07	1.79	0.54	0.69	1.10	1.4
	-3	2.5	0.2	6.0	0.11	2.85	0.86	1.09	1.76	2.3
	-4	3.5	0.2	8.0	0.16	3.90	1.17	1.49	2.41	3.1
	-5	4.5	0.2	10.0	0.20	4.96	1.49	1.90	3.06	4.0
B 1-3	-1	0.5	0.2	2.0	0.03	0.95	0.22	0.61	0.34	0.6
	-2	1.5	0.2	4.0	0.07	1.90	0.54	0.91	0.99	1.4
	-3	2.5	0.2	6.0	0.11	2.85	0.86	1.21	1.64	2.3
	-4	3.5	0.2	8.0	0.16	3.80	1.17	1.50	2.30	3.1
	-5	4.5	0.2	10.0	0.20	4.74	1.49	1.80	2.94	4.0
B 4	-1	0.5	0.2	2.0	0.03	1.35	0.22	1.04	0.31	0.6
	-2	1.5	0.2	4.0	0.07	2.30	0.54	1.33	0.97	1.4
	-3	2.5	0.2	6.0	0.11	3.25	0.86	1.63	1.62	2.3
	-4	3.5	0.2	8.0	0.16	4.20	1.17	1.93	2.27	3.1
	-5	4.5	0.2	10.0	0.20	5.14	1.49	2.23	2.91	4.0