

# 予防接種

## 子どもの予防接種

東海市に住民登録のある方が対象になります。東海市では、全て個別接種で行っています。市内医療機関で接種を受けてください。予防接種手帳でスケジュールを確認しながら保護者の管理のもとすすめていきましょう。東海市から引越した場合は、東海市発行の予診票は使えません。(使用した場合は全額自己負担となりますのでご注意ください。)

- 予防接種手帳 …………… 生後2か月をむかえる前に個別にご自宅に送ります。(東海市から引越したら使用できません。)
  - 予防接種スケジュール …… 予防接種手帳をご参照ください。
- ※ 予防接種についての変更・お知らせは、広報とうかいに掲載します。

お問い合わせ 健康推進課 ☎052-689-1600

## 市外(愛知県内)で接種したいとき

- 対象**
- ① 市外(県内)にかかりつけ医がある方
  - ② 市外(県内)の病院等で長期に入院治療を要し、市内で接種することが困難な方
  - ③ 里帰り出産、家庭内暴力等のため、市外(県内)での接種を希望する方 など

**申し込み** ※事前申請が必要です。

接種を希望する医療機関に、事前に接種を受け入れていただけるか確認のうえ、健康推進課に予防接種手帳と母子健康手帳を持参し、申し込みください。

## 愛知県外または、広域接種を実施していない医療機関で接種したいとき

予防接種費用の一部を補助します。

**補助額** 市が市内の医療機関と契約している単価を限度として接種に要した金額(限度額を超えた金額は、自己負担となります)。

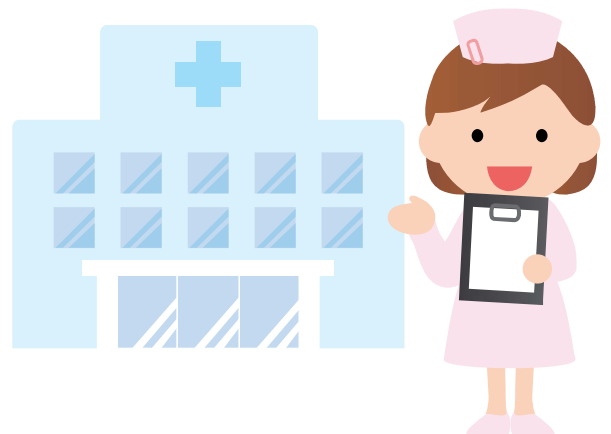
**申し込み** ※接種前に事前申請が必要です。(接種予定日の2週間以上前までに) 接種前に健康推進課へご相談ください。

## 妊娠、出産に関連した大人の予防接種

- 大人の風しんワクチン接種 費用補助(1人1回まで)

お問い合わせ 健康推進課 ☎052-689-1600

- 風しん抗体価検査 費用補助  
※ 愛知県が実施する風しん抗体価検査があります。  
詳しくは、知多保健所 ☎0562-32-6211



# MEMO

-----

-----

-----

-----

-----

-----

-----

-----

-----

-----

-----

-----

-----