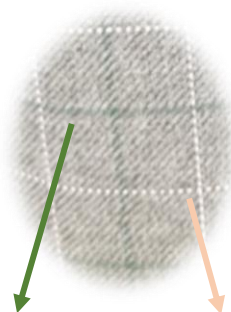


# 東海市立中学校 「制服&ボタン」デザイン決定！

2月13日(月)～3月14日(火)に行いました東海市立中学校「制服&ボタン」デザイン総選挙の結果、「制服&ボタン」のデザインが次のものに決まりました。



ボトムスのラインには、市の花であるサツキ・洋ランのピンクと市のカラー・公園の緑が反映されています。



サツキをモチーフにしたデザイン

- ※ 令和6年4月からは、現行の詰襟・セーラー服と新制服の中から選べるようになります。
- ※ 新制服のデザインとボタンは市内中学校で統一となります。
- ※ 新制服のボトムスは、スラックス、スカート、キュロットとなります。
- ※ 今後は、各中学校において、ブレザーの胸に付けるエンブレムデザインを生徒から募集し選考していきます。
- ※ インナーに何を着用するか等、制服の運用については各中学校が決定します。