

# 認知症 早期発見 対応

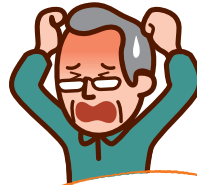
## が大切です!



このような症状でお困りではありませんか?

忘れっぽくなった

料理・片付け・  
計算・運転などのミスが  
多くなった



日付や時間、場所が  
分からなくなった

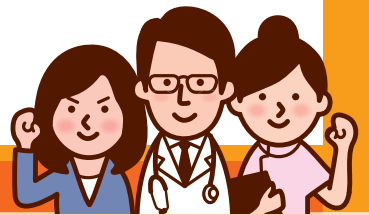
些細なことで  
イライラしたり  
怒りっぽくなった



### 早期発見・早期対応が必要な理由

- 1 症状が軽いうちに、今後の備えをする事ができます。
- 2 正常圧水頭症や慢性硬膜下血腫によるものなど、治療により改善可能なものがあります。
- 3 認知症の進行を遅らせることが出来る場合もあります。
- 4 家族などが早期から適切に対応する事で、穏やかな生活が継続され介護の負担軽減につながる場合があります。

### まずはお電話ください!



## 認知症初期集中支援チーム

(認知症おたすけチーム)

東海市では、東海市高齢者相談支援センターの保健師・社会福祉士等と医師(認知症サポート医)がチーム員としてサポートします。

### どんなことをしてくれるの?

チーム員が認知症の方(疑いのある方)の家庭を訪問し、相談に応じます。医師の助言のもと、病院受診やサービス利用、家族への支援等を集中的(おおむね6か月)に行います。

例えば...

### 対 象

- 40歳以上で、認知症の症状等でお困りの方
- 介護サービスを利用したいけれど出来ない
- 認知症の診断を受けたいが、本人が受診拒否をしている
- 認知症の治療を中断している
- 認知症の症状が強く、対応に困っている

相談無料  
秘密厳守

東海市高齢者相談支援センター (東海包括支援センター)

052-689-1606

東海市荒尾町西廻間2-1(しあわせ村内)

0562-31-3312

東海市加木屋町南鹿持27-1(加木屋デイサービスセンター内)

