

知多都市計画区域

東海市都市計画図

Table with 3 columns: 市街化区域 (Urbanization Area), 用途地域 (Use District), 高度利用地区 (High Utilization Area), 防火・準防火地域 (Fire/Quasi-Fire Area), 風致地区 (Landscape Area), 臨港地区 (Port Area), 地区計画 (Area Plan), 都市高速鉄道交通広場 (Urban Expressway Transportation Plaza), 駐車場 (Parking Lot), 緑地 (Green Land). Rows list specific areas and their corresponding city council orders and dates.



知多都市計画区域 (Chita Urban Planning Area)

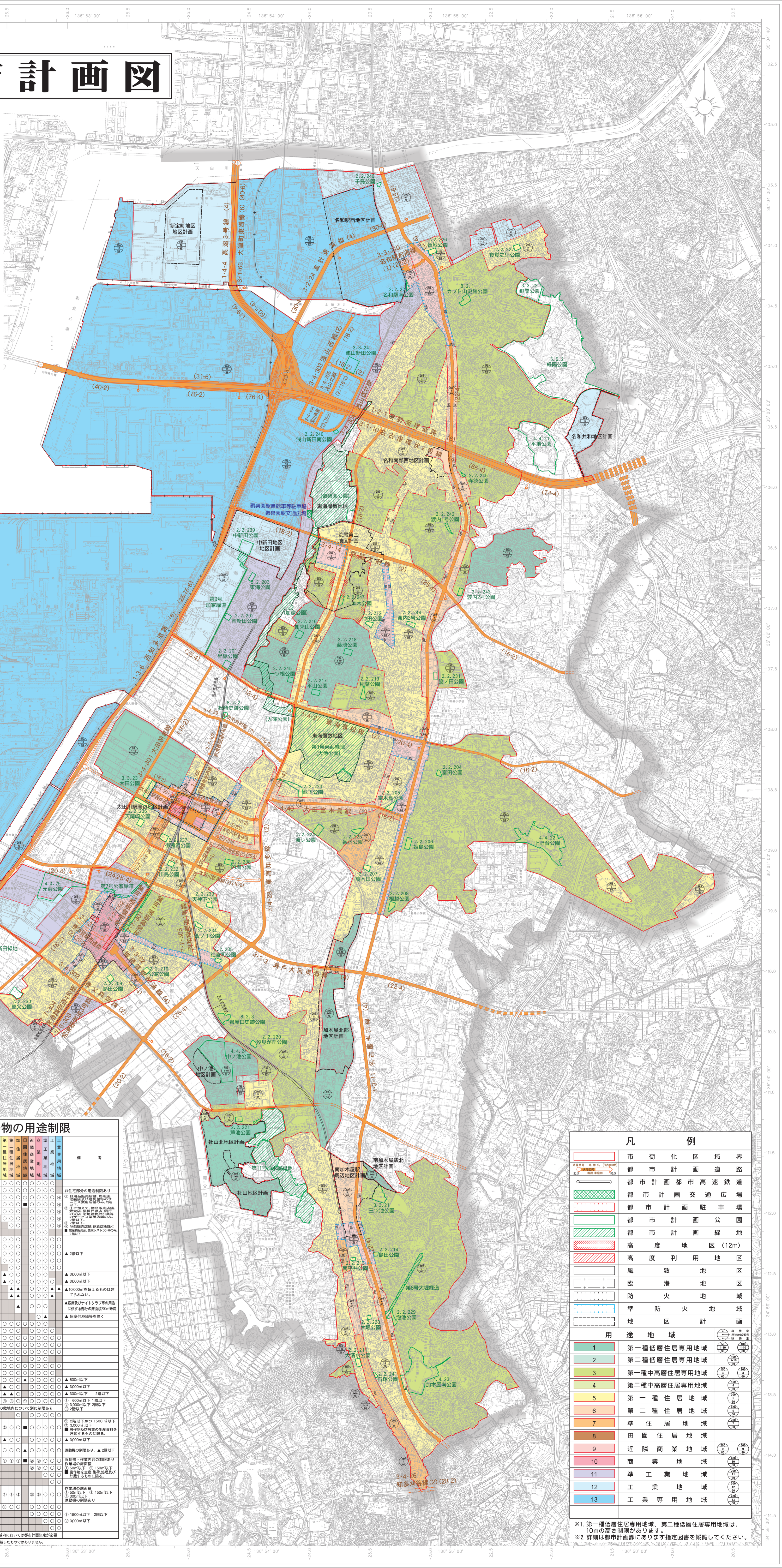


Table of symbols and codes for the map, including categories like 建築物 (Buildings), 道路 (Roads), 鉄道 (Railways), 河川 (Rivers), and 公園 (Parks).

用途地域による建築物の用途制限 (Building Use Restrictions by Use District). A detailed table with columns for building types and use districts (1-12), indicating whether they are permitted.

凡例 (Legend). A table defining the 12 use districts (用途地域) and their corresponding colors and patterns, along with symbols for urban planning boundaries and facilities.

※1. 第一種低層住居専用地域、第二種低層住居専用地域は、10mの高さ制限が必ず適用される。
※2. 詳細は都市計画課にあります指定図書を閲覧してください。

この地図は令和5年3月作成1:2500を縮小して作成したものである。
この地図は、国土院の委託を受けて作成されたものである。
この地図は、地名等の標準を従って、各市区町村計画基本図(令和2・3年度)を参考に作成したものである。
この地図は、地名等の標準を従って、各市区町村計画基本図(令和2・3年度)を参考に作成したものである。
この地図は、地名等の標準を従って、各市区町村計画基本図(令和2・3年度)を参考に作成したものである。