

養父森岡線街路整備事業及び新駅周辺等整備事業 整備状況図

令和5年1月現在

■新駅等整備
駅舎整備における擁壁工を実施しています



①

名半バイパス

■（仮称）鈴井田橋橋りょう整備
大田川右岸における護岸工を実施しています



③

（仮称）鈴井田橋

（都）養父森岡線

③

新駅予定地

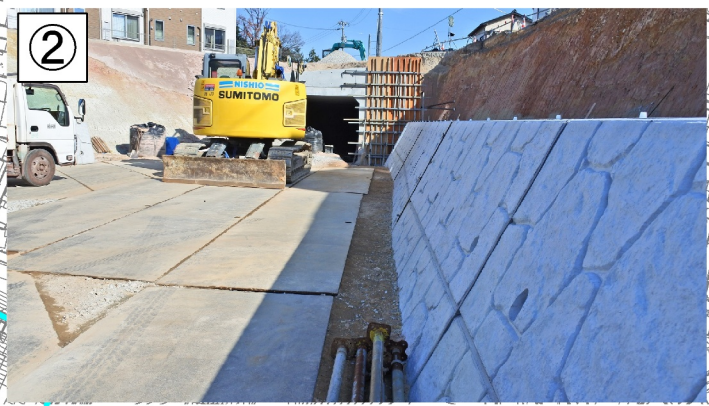
①

県道名古屋半田線

④

凡 例	
	車道
	歩道
	緑地
	大田川(河川)
	鉄道本線計画
	鉄道仮線計画

■病院アクセス通路整備
病院アクセス通路整備における擁壁工を実施しています



②

公立西知多総合病院

②

■鉄道本線整備
本線高架化のための橋脚工の一部完了（右）及び
鉄道橋架設に向けた準備（左）を実施しています



④