

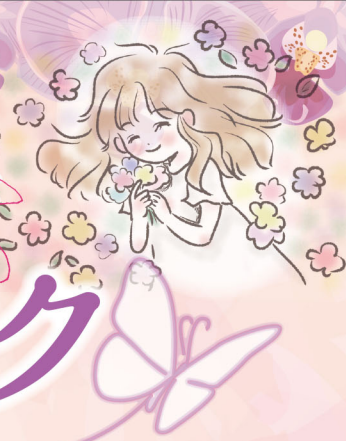


らんのまち  
Tokai City

ランのまち東海市で、春のランまつり!

太田川駅東歩道

# ランの道ウォーク



令和8年 5月16日(土) 10時~15時 荒天中止

4月中旬から5月下旬まで、  
12種類、約7,000株のランが楽しめます。  
季節のランを楽しむイベントを開催!

参加  
無料

## ランの道づくり 植栽会

先着  
予約制  
参加無料

色とりどりのランを  
みんなで植えて

ランいっぱいのもちづくり

参加者にはランの苗をプレゼント!



5月16日(土)  
日時 13時~15時  
荒天中止

定員 50名

対象 どなたでも

集合場所 芝生広場  
(とんでん広場東側)

申込み方法

右側QRコードでWEB申込みまたは  
以下「ランの道づくり植栽会 お問い合わせ・申込み先」にて  
お電話でお申し込みください。



申込み受付期間 4月15日(水)~5月8日(金)

- ・汚れても良い靴・服装でご参加ください。
- ・日当たりが良い場所の為、暑さ防止の帽子や飲み物をご持参ください。
- ・小学生以下の方は保護者同伴をお願いします。

ランの道づくり植栽会 お問い合わせ・申込み先

東海市 花と緑の推進課(市役所4階) ☎ 直通番号 052-613-7812 または 0562-38-6403

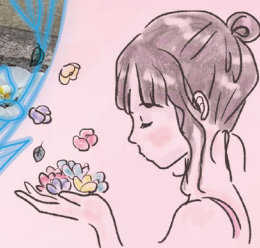
## スタンプラリー

ランの道をめぐる  
スタンプラリーにチャレンジ!  
完成したシートを持って  
本部でくじ引きにチャレンジ!  
詳細は本チラシの裏面をチェック!



## ランの花装飾 常蓮寺 手水舎

手水舎をランで飾ります!  
色鮮やかで、艶やかなランの彩りをお楽しみください!



Baguette

同日  
開催

パン好きが本当におすすめしたい  
パン屋さんが  
各地から集います♪

入場  
無料  
要予約

burger  
パン & スイーツマルシェ 太田川  
パン スイーツ ワークショップ



パンマルシェプロデューサー  
石臥 博代 氏



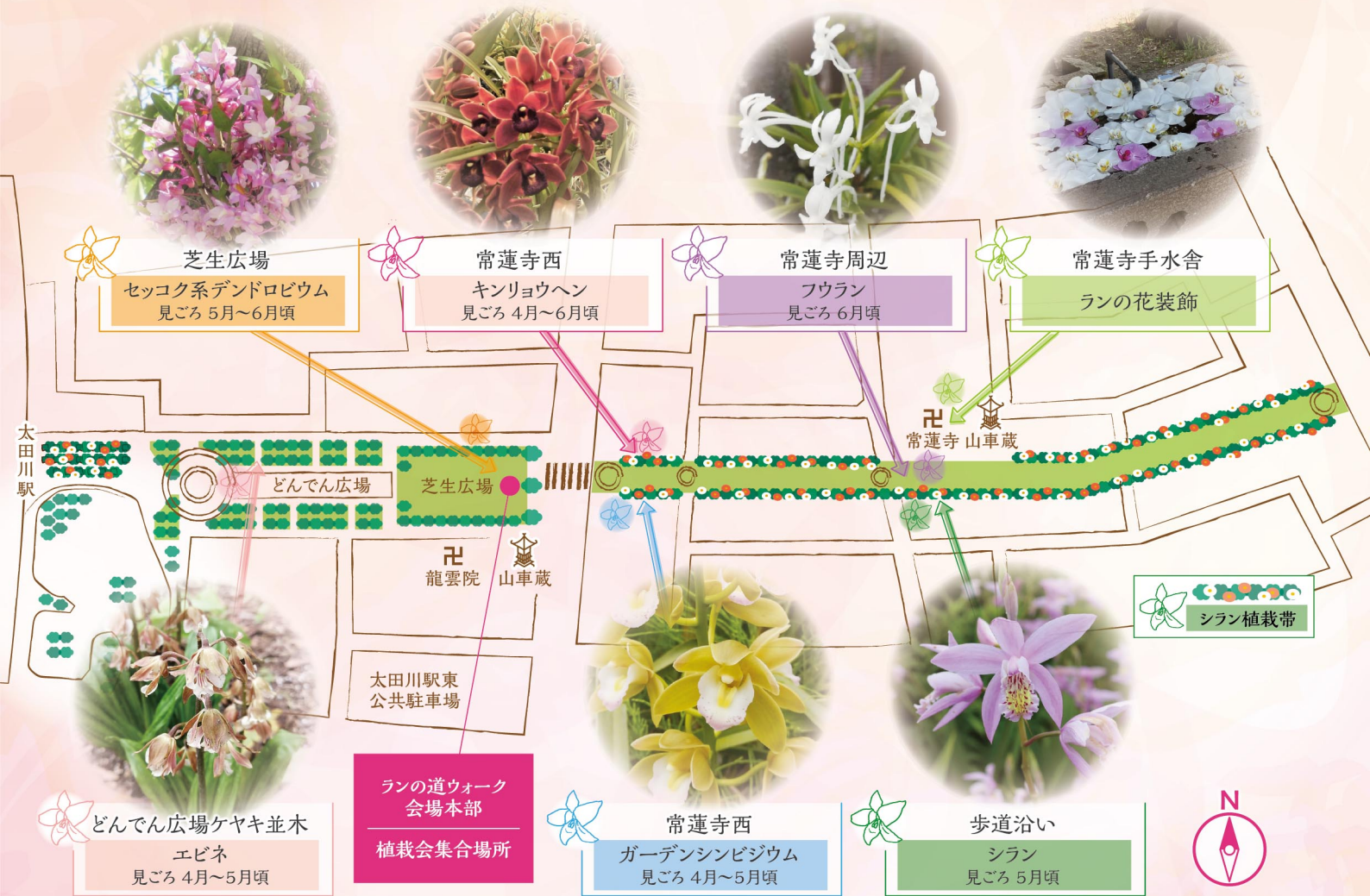
sweets

croissant

bread

# 太田川駅東歩道 ランの道

※各種ランの写真はイメージです



## スタンプラリー

ランの道の見どころと同時開催のイベント各所にあるスタンプを押してシートを完成させよう!

完成したらランの道ウォーク会場本部で豪華景品の当たるくじ引きに参加しよう!



※スタンプラリーシートはランの道ウォーク会場本部、パン&スイーツマルシェ太田川本部の2か所で配布いたします。

## ランの道

名鉄太田川駅から東へ延びる歩道約600mには、シランやセッコク系デンドロビウム、フウランなど、12種類のランが約7,000株植栽されています。なかでもシランは、愛知教育大学名誉教授の市橋先生が品種改良された、個性あるオリジナルの16品種をはじめ、珍しい色の野生種等、他ではなかなか見ることができない貴重な花を楽しむことができます。



ランの道 監修  
愛知教育大学名誉教授  
市橋正一氏

ランのまち東海市で、  
春のランまつり!

## 東海市 花と緑の推進課 ランの道

さらに詳細を知りたい方はこちらのQRコードから市公式ページへ



### アクセス

公共交通機関の場合 東海市循環バス・名古屋鉄道「太田川駅」すぐ(駅東側)

車の場合 西知多産業道路「加家IC」または「横須賀IC」より約5分  
知多半島道路「大府東海IC」より国道155号線で約10分

車でお越しの場合は太田川駅東公共駐車場(有料)をご利用ください。

