

広報

# とうかい、

# 8

# 1.15

No.1219

市内3箇所  
で

花火  
を打ち上げます

詳しくは、3ページへ

## 主な内容

- 新型コロナウイルス感染症に関して・・・2
- 遊べるおおたがわ・・・・・・・・・・・・・3
- 秋まつり文化祭作品募集・・・・・・・・・・5

- まちかど掲示板・・・・・・・・・・・・・12
- 【新コーナー】とうかいスナップ・・・14
- お知らせコーナー・・・・・・・・・・・・・15～31

■接種会場（表内青…ファイザー社ワクチン、白…武田/モデルナ社ワクチン）

医療機関名	5～11歳	12～15歳	16～17歳	18歳以上
こじま内科（名和町）	×	○	○	○
なわファミリークリニック（名和町）	×	○	○	○
早川医院（荒尾町）	×	○	○	○
じんのクリニック（荒尾町）	×	×	×	○
なかむら耳鼻科クリニック（荒尾町）	○	○	○	○
もしもしこどもクリニック（荒尾町）	○	×	×	×
如来山内科・外科クリニック（富貴ノ台）	×	×	×	○
富貴ノ台ファミリークリニック（富貴ノ台）	×	○	○	○
中央クリニック（東海町）	×	×	○	○
小川糖尿病内科クリニック（富木島町）	×	○	○	○
KaKo MEDICAL life CLINIC（富木島町）	×	○	○	○
富木島診療所（富木島町）	×	○	○	○
みわホームクリニック（大田町）	○	○	○	○
石橋クリニック（大田町）	○	○	○	○
小嶋病院（大田町）	×	×	○	○
まつしまクリニック（横須賀町）	○	○	○	○
吉田医院（高横須賀町）	×	×	○	○
小児科ハヤカワ医院（高横須賀町）	○	○	×	×
のぼたクリニック（養父町）	○	○	○	○
クリスタルファミリークリニック（加木屋町）	○	○	○	○
かとう内科こどもクリニック（加木屋町）	○	×	×	○
こいで内科医院（加木屋町）	×	×	○	○
あさくらクリニック（加木屋町）	×	×	×	○
ふくおか耳鼻咽喉科（加木屋町）	○	×	×	○
加木屋たけうち内科（加木屋町）	×	○	○	○
しあわせ村健康ふれあい交流館（荒尾町）	○	×	×	○

※医療機関での予約はできません。医療機関の都合で接種を行わない日もあります。

■3・4回目接種券の発送について ※2・3回目接種完了日から5か月以上経過後に接種できるよう順次郵送

2・3回目接種完了日	3・4回目接種券発送予定日
～3月2日	発送済
3月3日～9日	8月8日
3月10日～16日	8月15日
3月17日～23日	8月22日
3月24日～30日	8月29日

感染力の強い変異株による感染者が増えています。  
大切な家族・友人などを守るため、  
今一度、感染防止策の徹底をお願いします。

医療従事者及び高齢者施設従事者などの4回目接種については、市のワクチン特設サイトをご覧ください。

■接種証明書

◎コンビニなどで取得可能になります（有料）

現在、接種証明書については支援窓口にて無料で発行していますが、コンビニに設置のキオスク端末（マルチコピー機など）でマイナンバーカードを利用して接種証明書（国内用・海外用※）を取得することができます。発行にはマイナンバーカードと4桁の暗証番号（マイナンバーカード作成時に設定したもの）の入力が必要です。

●発行手数料 1通 120円

●対象事業者（株）セブン-イレブン・ジャパン〔8月17日（水）開始予定〕、（株）セイコーマート、（株）ハセガワストア、（株）道南ラルズ、（株）タイエー  
※7月21日以降に一度も海外用の接種証明書（海外証明）を书面または接種証明書アプリで発行したことがない方は、コンビニで発行することができません。事前に接種証明書の交付を受けてください。

◎接種証明書アプリが改修されました

アプリで取得した接種証明書を书面と同じ様式で画像として保存する機能が追加されました。保存した画像は自身で印刷することができます。なお、改修後のアプリにアップデートが必要です。

■コールセンター

0120-123-912  
052-601-6555  
受付時間：午前9時～午後5時（土・日曜日、祝日を含む）



▲予約サイト



▲市のワクチン特設サイト



▲厚生労働省ホームページ

新型コロナワクチン支援窓口（市役所・しあわせ村）にお越しいただくと、ワクチン接種の予約や問い合わせへの対応が可能です。

市内3箇所で花火の打ち上げを実施します

あなたに届け東海花火～見上げてみよう夏の夜空を～

東海まつり花火大会の代替事業として、市民の皆さんが楽しんでいただけるよう、市内3箇所で花火を打ち上げます。

自宅周辺などから夏の夜空に打ち上がる花火をお楽しみください。

- とき  
8月13日（土）午後7時30分～7時40分（荒天中止）

- ところ  
市内3箇所  
※詳細な場所については、打ち上げ場所周辺の密集・密接を避けるため、公表をしません。人が密集した場合は、打ち上げを中止する場合がありますので、打ち上げ場所を特定するようなSNSなどの投稿は行わないようにお願いします。

なお、東海市観光協会のYouTube内で打ち上げの様子をライブ配信します。ライブ配信後はアーカイブ配信も行いますので、いつでも打ち上げの様子を映像でお楽しみいただけます。

詳しくは、商工労政課または東海市観光協会（ユウナルステーション内・電話0562-32-5149）へ。

動画配信はこちら



親子で気軽に楽しめる広場  
遊べるおおたがわ

●とき  
8月のテーマは「夏休み！遊ぼう！遊べるおおたがわ」です。たっぷり市なども開催します。

●ところ  
8月17日（水）～19日（金）午後2時～6時（19日は5時まで）（小雨決行）

●参加料  
無料

●内容  
レゴであそぼう  
色々なパーツを使って、親子で理想の家や乗り物などを自由に作って遊べます。

●学べる太田川 青空教室  
実験やもの作りを体験しながら学んだり、面白い先生たちの授業を楽しめます（一部有料）。

●うんどう教室  
先生たちに運動が得意になるコツを教えてくださいませんか。動きやすい服装でお越しください。17日と19日の午後2時～3時に体操の先生が来ます。

●水であそぼう  
水を使った遊びや実験で、濡れるのを気にせず思いっきり遊びませんか。濡れても良い服装でお越しください（更衣室はありません）。

●自転車たいけん  
自転車デビューや、オリピックでも注目されたBMXを体験しませんか。動きやすい服装でお越しください、ヘルメットやプロテクターをお持ちの方はご持参ください。

●ダンボールであそぼう  
身体全体を使って、段ボールで大きな工作物を作りませんか。ハサミやテープ、ペンを使って段ボールで自由に基地や家を作って楽しめます。

●まちなかキャンパ  
ゆらゆら揺れるハンモック体験などを楽しめますか。

●しゃぼんだまであそぼう  
小さなお子様もシャボン玉を作って遊ばませんか。詳しくは、（株）まちづくり東海（電話0562-77-0789）またはまちづくり東海ホームページをご覧ください。

## 東海市文化祭の作品などを募集します



「人と人 地域と地域 元気につなぐ 東海秋まつり」 ▲作品応募要項などはこちら

11月5日(土)・6日(日)に開催する「東海秋まつり2022」で、文化活動の成果発表と交流の場として、東海市文化祭を市民体育館で開催します。

文化祭では、文芸部門(短歌展、俳句、川柳)と、美術部門(絵画展、書道展、写真展、工芸展)の作品を展示します。

また、切手・絵手紙展、華道展、市民茶会、さつき・山野草展、小中学校造形秀作展・書写秀作展、沖縄体験学習コーナーと、秋の小さな音楽会(6日のみ)も開催します。

### ■皆さんの作品や音楽会への出演団体を募集します。

東海市文化祭へ、作品を応募しませんか。

「秋の小さな音楽会」に出演する市内活動グループも募集します。

#### ●優秀作品の表彰

文芸部門(俳句、川柳)と美術部門の優秀作品には、市長賞などの賞が贈られます。

なお、作品応募要項は、芸術劇場事務室、社会教育課、文化センター、上野公民館、地区公民館・市民館で配布するほか、市ホームページからもダウンロードできます。

詳しくは、市ホームページをご覧ください。か、芸術劇場文化芸術課へ。



## 市民大学「平成嚶鳴館」学生募集



10月～3月に開講予定の市民大学「平成嚶鳴館」は、新規教員8人を含む115人の教員による、200を超える講座の学生を募集します。

#### ●開催場所

文化センター、上野公民館など市内公共施設

#### ●内容

パソコン・語学・音楽・健康体操・俳句・川柳・書・絵画・工芸・手芸・料理・茶道・華道・着付け・心理・歴史・文学など

#### ●授業料

◎10回コース…6,000円

◎5回コース…3,000円

なお、材料費・会場費などの実費が別途必要になる場合があります。

#### ●称号

一定の要件を満たすと「平成嚶鳴館」独自の学士、修士、博士の学位を取得することができます。

詳しくは、今号と同時配布の市民大学「平成嚶鳴館」学生募集要項(はがき付き)または市民大学ホームページをご覧ください。か、火～金曜日の午前10時～午後4時に市民大学(電話052-689-7375)へ。



## 県消防操法大会に 消防団第2分団が 出場します



第52回市消防団操法大会で優勝した第2分団(荒尾町など)が、8月6日(土)にボートレースとこなめ西側駐車場(常滑市)で開かれる第67回愛知県消防操法大会に、市の代表として出場します。

当日は、新型コロナウイルス感染症拡大防止の観点から、消防関係者のみで開催されますが、応援のほどよろしくお願いいたします。

#### ●出場選手

指揮者・浅田隼智さん、1番員・坂野文俊さん、2番員・坂野潤平さん、3番員・村山壮人さん、4番員・小脇海人さん、補助員・加藤卓也さん  
詳しくは、消防本部庶務課へ。

## 新しくなります らんらんバス 特別乗車証



8月1日(月)から、市が発行する特別乗車証(カード)をらんらんバス降車時に運転手に見せると、無料で乗車できます。

#### ●対象者・担当課

- ① 市内在住の75歳以上の方…しあわせ村高齢者支援課
- ② 運転免許証を自主返納された75歳未満の方…交通防犯課
- ③ 身体障害者手帳、療育手帳または精神障害者保健福祉手帳をお持ちの方…社会福祉課

#### ●移行期間

専用カードケースで乗車できるのは、8月31日(水)までとなります。

なお、③の方は、引き続き、お持ちの手帳でも乗車できます。特別乗車証の発行をご希望の方は、担当課までご連絡ください。

詳しくは、各担当課へ。

## ご協力ください 中京都市圏 パーソントリップ調査



県では、外出行動における交通手段の利用状況など、皆さんの1日の交通の実態を把握し、今後のまちづくりなどに活用するため、9月～11月にかけて「第6回中京都市圏パーソントリップ調査」を実施します。

調査にあたり、無作為に抽出した世帯に案内はがきを送りますので、ご協力をお願いします。

#### ●調査内容

- ◎世帯票 世帯全員の個人属性(勤務状況や免許の保有状況など)
- ◎個人票 1日の動き(世帯の5歳以上の方を対象)

詳しくは、中京都市圏パーソントリップ調査サポートセンター(電話0120-052-133)または県都市計画課(電話052-954-6516)へ。

**ご協力ください  
公共交通に関する  
市民アンケート**

東海市地域公共交通計画を策定し、持続可能な交通サービスを提供するため、市民の皆さんの公共交通に対する需要、意識などに関する市民アンケートを実施します。

調査票が届いた方は、ご記入の上、同封の封筒で返送していただくようお願いいたします。

●対象者  
無作為に抽出した市内在住の16歳以上の3,500人

●返送期限  
8月31日(水)

詳しくは、交通防犯課へ。

**星城大学東海キャンパス  
夏期学習スペース開放**

夏休み期間の8月に勉強できる場として、星城大学東海キャンパスの図書館が開放されます。

●とき  
8月8日(月)～10日(水)、17日(水)～31日(水)の午前10時～午後5時(土・日曜を除く)

●対象者  
中学生・高校生

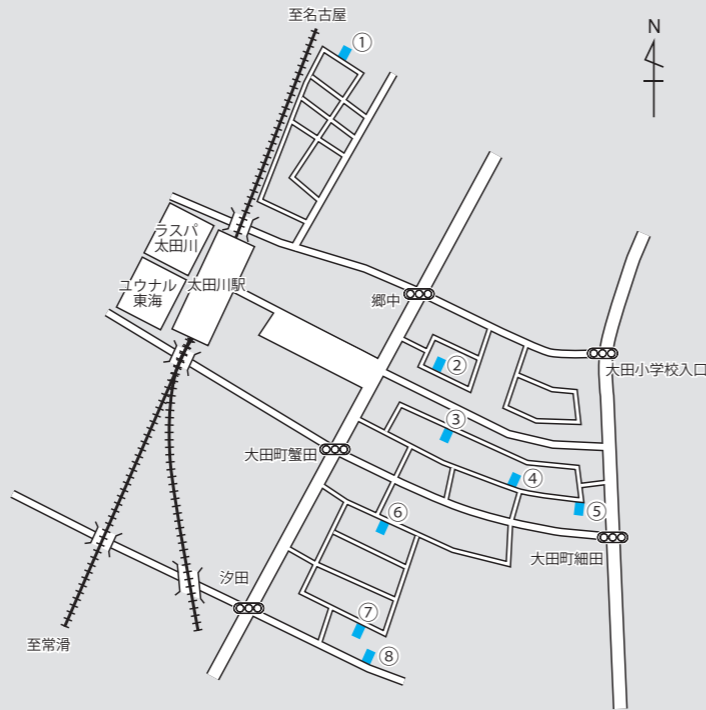
●申し込み  
星城大学(電話052-601-6000)へ

なお、本館1階受付窓口で生徒手帳の提示が必要です。詳しくは、申込先へ。

## 事前申し込みが必要 市有地を売却します

次の市有地を入札にて売却します。入札に参加される方は、事前に申し込みを行なってください。

- 入札日時  
8月24日(水)午後2時から
- 入札場所  
市役所 403 会議室
- 入札資格  
次の①～④のいずれにも該当しない個人または法人  
① 破産手続開始の決定を受けて復権を得ない方  
② 未成年者の方  
③ 東海市税の滞納がある方  
④ 「東海市が行う事務及び事業からの暴力団排除に関する合意書」に基づく排除措置を受けている方
- 売却方法  
入札による売却とし、最低売却価格を最も上回った方を落札者に決定
- 申し込み  
8月1日(月)～16日(火)に必要書類を直接、検査管財課へ  
詳しくは、市ホームページをご覧くださいか、申込先へ。



番号	所在地	地目	地積	用途地域	建ぺい率 (%)	容積率 (%)	最低売却価格 (円)	
							m <sup>2</sup> 単価 (坪単価)	金額
①	東海太田川駅周辺 土地区画整理事業仮換地 4街区2画地	宅地	117.55m <sup>2</sup> (35.55坪)	第一種 住居	60	200	144,000 (476,033)	16,927,200
②	〃 33街区12画地		130.72m <sup>2</sup> (39.54坪)				146,000 (482,644)	19,085,120
③	〃 41街区6-2画地、6-3画地、6-4画地		417.76m <sup>2</sup> (126.37坪)				134,000 (442,975)	55,979,840
④	〃 48街区23画地		142.43m <sup>2</sup> (43.08坪)				146,000 (482,644)	20,794,780
⑤	〃 49街区5-1画地、5-2画地		395.80m <sup>2</sup> (119.72坪)	136,000 (449,586)			53,828,800	
⑥	〃 94街区3画地		381.35m <sup>2</sup> (115.35坪)	139,000 (459,504)			53,007,650	
⑦	〃 100街区4-1画地		483.90m <sup>2</sup> (146.37坪)	133,000 (439,669)			64,358,700	
⑧	〃 100街区8-1画地、8-2画地		516.00m <sup>2</sup> (156.09坪)	143,000 (472,727)			73,788,000	

## 各種手当の現況届(所得状況届)の提出をお忘れなく

次の表の手当を受けている方は、毎年1回、現況届(所得状況届)を提出していただくことになっています。

この届けは、手当を受け取れるかどうかを決める大切な手続です。提出されないと、支給要件に該当していても手当を受けることができませんので、ご注意ください。

期間内に必要書類を持参し、忘れずに手続をしてください。

いずれの手当も、対象者には郵送でお知らせします。

なお、現在、手当が支給停止になっている方も提出が必要です。

詳しくは、各問合せ先へ。

手当名	受付期間	受付時間	受付会場	問合せ先
児童扶養手当 愛知県遺児手当 東海市援護扶助費(児童)	8月1日(月)～ 31日(水)	午前9時～ 午後5時	市役所 地下大会議室 (地下)	女性・子ども課
愛知県在宅重度障害者手当	8月1日(月)～ 31日(水)		市役所 社会福祉課 (1階)	社会福祉課
特別障害者手当 経過的福祉手当	8月12日(金)～ 9月12日(月)		市役所 女性・子ども課 (6階)	女性・子ども課
障害児福祉手当 特別児童扶養手当	8月12日(金)～ 9月12日(月)			

## お送りします 国民健康保険の保険証

お持ちの国民健康保険被保険者証(保険証)の有効期限は8月31日(水)です。

新しい保険証は、8月中旬に順次、簡易書留で郵送します。

不在などにより、郵送や郵便局で受け取ることができなかった方は、9月1日(木)以降、古い保険証と本人確認できる物を持参し、国保課へお越しください。

同一世帯員でない方がお見えになる際には、委任状とお見えになる方の本人確認ができる物を持参してください。

なお、国保税の未納がある方は、8月下旬以降に収納課の窓口で更新をお願いします。

また、有効期限の切れた保険証は使用ができなくなりますので、国保課へ返却していただくか、個人情報に留意の上、自身で破棄してください。

詳しくは、国保課へ。

## お忘れなく 国民健康保険の 限度額適用認定証の手続

お持ちの国民健康保険限度額適用・標準負担額減額認定証の有効期限は、7月31日(日)です。継続して認定証が必要な方は、8月1日(月)以降に手続が必要です。

身分証明書、マイナンバーの分かるものを持参し、国保課へお越しください。  
詳しくは、国保課へ。

## 市民税・県民税を 減額・免除します

第2期から初めて納税通知書が届いた方のうち、要件に該当する場合は、個人の市民税・県民税の減額や免除を受けることができます。

詳しくは、納税通知書に同封のお知らせをご覧くださいか、税務課へ。

## 開催します 知多北部 広域連合議会

傍聴希望の方は、当日受付で傍聴券の交付を受けてください。

- とき  
8月22日(月)午後2時～
- ところ  
しあわせ村保健福祉センター
- 定員  
10人(先着順)  
詳しくは、知多北部広域連合総務課(電話052-689-1651)へ。

### あなたの意見を市政に!

#### 東海市上下水道運営審議会の委員を募集

市政への参画をしませんか。

- 任期  
委嘱日から2年間
- 任期内の開催回数  
6回
- 募集人数  
1人
- 応募資格  
8月1日現在、18歳以上の市内在住者で、本市の審議会などの委員を4以上(公募による審議会などは3以上)兼任することにならない方(暴力団員または暴力団・暴力団員と密接な関係有する方を除く)
- 審議内容  
上下水道及び下水道の運営に関する事項について調査・審議を行う
- 報酬  
7千500円(一回当たり)
- 選考方法  
小論文を基に選考委員会で決定
- 小論文テーマ  
市民生活における上下水道・下水道の役割
- 申し込み  
8月8日(月)までに規定用紙・小論文を郵送(〒476-8601 住所不要) または経営課へ。規定用紙は申込先で配布するほか市ホームページからもダウンロードできます  
詳しくは、申込先へ。

## 戦没者などの遺族の皆さんへ 第11回特別弔慰金の請求はお済みですか

戦没者などの死亡当時の遺族で、2年4月1日において恩給法による公務扶助料や遺族年金などを受け方がない場合に、額面25万円、5年償還の記名国債が支給されます。請求期限を過ぎると、受け取りの権利がなくなりますので、早めにご請求ください。

- 対象者  
次の順番による先順位の遺族一人  
1 弔慰金の受給権者  
2 戦没者などの子  
3 戦没者などの①父母・②孫・③祖父母・④兄弟姉妹(戦没者などの死亡当時、生計関係を有していることなどの要件を満たしているかどうかにより、順番が入れ替わります)  
4 1～3以外の戦没者などの三親等内の親族(戦没者などの死亡時まで引き続き1年以上の生計関係を有していた方に限ります)
- 請求手続  
規定用紙・必要書類を社会福祉課へ。規定用紙は社会福祉課で配布します  
なお、必要書類は戦没者などとの続柄などにより異なりますので、窓口で確認させていただきます。
- 請求期間  
5年3月31日(金)まで  
詳しくは、社会福祉課へ。

## 開催します 第2回知多北部広域連合 介護保険事業計画推進委員会

介護保険の円滑な実施のため、事業の実施状況や課題を検討します。

当日、一般の方も傍聴できますが、新型コロナウイルス感染症対策として、事前予約制とします。

- とき  
8月23日(火)午後2時～
- ところ  
しあわせ村保健福祉センター
- 定員  
3人(先着順)
- 申し込み  
8月16日(火)～22日(月)[土・日曜日を除く]午後5時までに知多北部広域連合事業課(電話052-689-2263)へ  
詳しくは、申込先へ。

## 10月から変更になります 公立西知多総合病院の 初診時・再診時選定療養費

4年度の診療報酬改定により、公立西知多総合病院で紹介状を持たずに受診する場合に診療費とは別に負担している「初診時・再診時選定療養費」が10月から変更になります。

受診の際は紹介状をお持ちください。

詳しくは、同病院ホームページをご覧ください。同病院医事課(電話0562-33-5500)へ。

		9月30日(金)まで	10月1日(土)から
初診時選定療養費※1	医科	5,500円	7,700円
	歯科	3,300円	5,500円
再診時選定療養費※2	医科	2,750円	3,300円
	歯科	1,650円	2,090円

※1 紹介状を持参せずに受診される場合に支払う額  
※2 当院受診後に状態が落ち着き、担当医がほかの医療機関へ紹介を申し出た後も当院での診療を希望し、受診される場合に支払う額

## 受章 おめでとうございます 高齢者叙勲

養父町の深川恵造さんが、教育功勞として瑞宝小綬章を受章されました。

### 戦没者・原爆死没者の めい福を祈って 黙とうを

広島市では8月6日に、長崎市では8月9日に原爆投下から77年を迎え、慰霊並びに平和祈念の式典が行われます。また、8月15日には日本武道館で全国戦没者追悼式が行われます。

戦没者・原爆死没者のめい福を祈って1分間の黙とうを捧げましょう。

- とき  
8月6日(土) 午前8時15分～  
8月9日(火) 午前11時2分～  
8月15日(月) 正午～

## 福祉タクシー・ リフト付福祉タクシー助成券 ご利用の皆さんへ

(株)ベストパートナー(電話0566-95-6240)の福祉タクシー及びリフト付タクシー、親愛介護サービス(電話0562-51-4564)の福祉タクシーが新たに利用できるようになりました。  
詳しくは、社会福祉課へ。

## 戦没者追悼式を開催します

先の大戦における戦没者・戦災死没者に対して、哀悼の意を表すため、戦没者追悼式を開催します。

- とき  
8月29日(月)午後1時45分～
- ところ  
商工センター
- 対象者  
どなたでも  
詳しくは、社会福祉課へ。

## 実施します 西知多クリーンセンター 外観カラーのアンケート



東海市・知多市の新しいごみ処理施設「西知多クリーンセンター」を6年度の稼働に向けて整備しています。整備に当たり、外観カラーのアンケートを実施します。

### ●とき

8月1日(月)～31日(水)

### ●実施方法

QRコードから西知多医療厚生組合ホームページをご覧ください。アンケート用紙(清掃センター及び生活環境課で配布)をご利用ください。

詳しくは、西知多医療厚生組合建設課(電話 0562-32-1597)へ。



## 子どもの人権 110 番 強化週間

いじめ・虐待など、子どもの人権に関する悩みごと、心配ごとなどの相談に応じます。

相談は無料で、相談内容の秘密は固く守られますので、ひとりで悩まずに、気軽に相談してください。

### ●とき

8月26日(金)～9月1日(木)  
午前8時30分～午後7時(土・日曜日は午前10時～午後5時)

### ●相談電話番号

0120-007-110(フリーダイヤル)  
なお、上記の期間以外でも相談を受け付けています(月～金曜日の午前8時30分～午後5時15分)

詳しくは、名古屋法務局人権擁護部(電話 052-952-8111)へ。

## あいちシェイクアウト訓練

9月1日は「防災の日」です。南海トラフ地震などの大地震発生の際に、一人ひとりが、その場に  
応じた身の安全を確保するための行動をとる訓練(シェイクアウト訓練)が県内で実施されます。

市役所でも9月1日午前9時から約1分間、シェイクアウト訓練を行います。この訓練はいつでも  
どこでも1分間で行えます。この機会に地震から身を守る行動を再確認しましょう。

### ◎シェイクアウト訓練とは

地震に対する訓練で、地震の揺れを感じた時に身の安全を守るための「安全行動1・2・3」を行います

### ◎命を守る3つの安全行動



3つの行動で  
自分の命を守りましょう

災害はいつ起こるか分かりません。この機会に、家庭や職場で備蓄品や避難所、連絡手段などの確認を行い、さまざまな災害に備えましょう。

詳しくは、防災危機管理課へ。

## 夏の安全なまちづくり県民運動

8月1日～10日

3N(ない)運動

～犯罪にあわない・犯罪を起こさない・  
犯罪を見逃さない～

夏は帰省やレジャーなど、家や店舗を留守にする機会が増えます。侵入盗の6割は窓ガラスを割ったり、  
ドアを壊したりして侵入しています。そのため、補助錠による二重ロック、ガラス防犯フィルム、警報機、  
防犯カメラやホームセキュリティへの加入など、複数の防犯対策が大切です。

また、夏は子どもや女性に対する声掛けやつきまと  
いなどが増加する傾向があります。

夏祭りなど、夜間に外出する機会も増えることから、  
暗い夜道は1人で出歩かない、防犯ブザーを活用する  
など、身を守るための防犯対策を行なってください。

一人ひとりが防犯意識を高め、安全に安心して暮ら  
せる社会の実現を目指しましょう。

詳しくは、交通防犯課または東海警察署生活安全課  
(電話 0562-33-0110)へ。

### 夏の少年非行・被害防止

夏休み期間中は、子どもたちの  
の気持ちやゆるみがちになり、  
非行に陥ったり、事件の被害に  
遭ったりすることが心配されま  
す。

近年はインターネットを介し  
てさまざまなトラブルが起きて  
おり、中には児童買春や児童  
ポルノなどの被害につながる  
ケースもあります。

子どもたちをネットトラブル  
から守りましょう

- 子どもが犯罪に巻き込まれな  
いために有害情報へのアクセス  
を制限する「フィルタリング」  
を活用しましょう
- 子どものスマートフォンなど  
の使用状況を保護者が把握した  
り、安全管理を行ったりする  
「ペアレンタルコントロール機  
能」を活用しましょう
- 子どもと一緒にインターネッ  
ト利用の目的、場所、時間など  
を話し合っ、親子で家庭のル  
ルを作りましょう

## ペットボトルの出し方

### ◎ごみ集積場所及び分別収集常設場・拠点場への出し方

ごみ集積場所へ出す際は、キャップとラベルを取り外し、軽くゆ  
すいで、黄色の資源用袋に入れて、ペットボトルの収集日に出して  
ください。取り外したキャップやラベルは、ペットボトルとは別の  
資源用袋に入れて、プラスチック製容器包装の収集日に出してくだ  
さい。

分別収集常設場・拠点場へ出す際は、キャップとラベルを取り外し、  
軽くゆすいで、それぞれ分別して持ち込みしてください(資源用袋  
は不要)。

いずれの場合も塗料、マジックインキなどの汚れの付いたペッ  
トボトルは可燃用袋に入れて、可燃ごみの収集日に出してください。

### ◎なぜペットボトルを資源ごみとして出すのか

ペットボトルは、リサイクル材料としての価値が高く、衣料品・  
洗剤のボトルなどに、リサイクルできるからです。

### ◎なぜキャップやラベルを分けるのか

キャップやラベルは、ペットボトル本体と材質が異なるためです。  
材質の異なる物の混入がひどい場合は、処理の過程で引き取って  
もらえないことがありますので、ご協力をお願いします。

詳しくは、清掃センターへ。

## 実施します 全国一斉伝達訓練

「Jアラート」とは、  
地震・津波・武力攻撃な  
どの対処に時間的な余裕  
がない事態に、緊急情報  
を瞬時に国民へ伝達する  
警報システムです。

本市では、コミュニティ  
FM(防災ラジオを自動起  
動)や防災スピーカーなど  
で試験放送を行います。

### ●とき

8月10日(水)午前  
11時

なお、気象状況などに  
より、試験を中止する場  
合があります。

詳しくは、防災危機管  
理課へ。

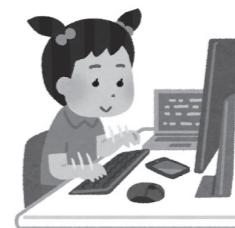
## ◆ 8月 芸術劇場でのイベントのご案内

【掲載内容：7月25日(月)時点】

と き	イベント名	開催場所	開演時間	入場料	主催者など
2日 火	ピアノ教室& HANA バレエスタジオ サマーコンサート	多目的ホール	午後零時40分～	無	HANA バレエスタジオ (電話 090-1782-2488)
3日 水	杉並児童合唱団&東海児童合唱団 ~ジョイントコンサート~	大ホール	午後6時～	有	芸術劇場文化芸術課
6日 土	映画「189」	多目的ホール	午後1時～	有	映画「189」上映委員会・蟹江さん (電話 080-3678-4560)
7日 日	カプアマカマエ フラダンス発表会	大ホール	午前10時～	無	永尾さん (電話 090-6734-3678)
10日 水	第5回東海市ものづくり道場	大ホールほか	午前10時～	無	社会教育課
11日 木	交流パフォーマンス クラレット(クラリネット)	交流広場	午後1時～	無	芸術劇場文化芸術課
	フルートカルテット Calm サマーコンサート	多目的ホール	午後2時30分～	有	フルートカルテット Calm・森川さん (電話 090-9919-0116)
12日 金	第33回オーボエ・クラス・アーベント	多目的ホール	午後1時～	無	オーボエ・クラス・アーベント (電話 090-2135-3750)
13日 土	鎌塚氏、羽を伸ばす (14日まで)	大ホール	午後4時～ (14日は1時～)	有	メ〜テレ事業 (電話 052-331-9966)
15日 月	休館日				
19日 金	星城大学留学生による文化講座	多目的ホール	午後2時～	無	星城大学留学生別科 (電話 052-601-6000)
21日 日	東海市子どものオーケストラ 第4回定期演奏会	大ホール	午後3時～	有	芸術劇場文化芸術課
23日 火	第2回発表会	大ホール	午後3時30分～	無	バレエスタジオコンチェルト (電話 090-5117-6857)
24日 水	男声合唱ジーサウンズ演奏会	多目的ホール	午後3時～	無	大野さん (電話 052-604-7164)
27日 土	TOKAI ROCK FES.2022 LIVE	多目的ホール	午後1時～	有	芸術劇場文化芸術課
28日 日	TOKAI ROCK FES.2022 CONTEST	多目的ホール	午後1時～	無	芸術劇場文化芸術課
	南山大学 OBOG 管弦楽団 第3回演奏会	大ホール	午後1時30分～	有	南山大学 OBOG 管弦楽団・川尻さん (電話 090-8334-3579)
29日 月	交流パフォーマンス あゆみバンド (ピアノ・サクソ)	交流広場	午後1時30分～	無	芸術劇場文化芸術課
30日 火	交流パフォーマンス Les deux (愛紀-yoshiki & 片桐一篤) [歌・ピアノ]	交流広場	午後3時～	無	芸術劇場文化芸術課
31日 水	交流パフォーマンス アンサンブル クレセント (サクソフォン)	交流広場	午後零時30分～	無	芸術劇場文化芸術課

### まちかど 掲示板

小中学生向け  
ゲームプログラミング体験



●とき 8月7日(日)・21日(日)  
午前9時20分～10時20分、10時40分～11時40分 ●ところ 芸術劇場ワークショップ室 ●内容 ビジュアル言語を使用した簡単なゲーム制作 ●定員 各5人 ●参加料 500円 ●申し込み 8月20日(土)までに申込フォーム (https://bitly/3Np0LBy)へ  
詳しくは、大場さん(電話 052-660-1650)へ。

### 映画鑑賞会 「軍隊をすてた国」

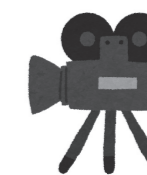
●とき 8月21日(日) 午後1

●とき 8月27日(土) 午前10時30分～ ●ところ 文化センター ●内容 第10回の記念大会での日本舞踊の発表会 ●参加料 無料  
詳しくは、蟹江さん(電話 090-2778-8843)へ



### 翠美会東海支部ゆかた会

時30分 ●ところ しあわせ村保健福祉センター ●内容 軍隊を廃止し、その費用を教育費にあてた中米コスタリカ共和国のドキュメンタリー映画の鑑賞 ●定員 30人 ●入場料 無料 ●申し込み 中武さん(電話 090-1835-2097)へ  
詳しくは、申込先へ。



### トマト料理教室



●とき 8月29日(月) 午前9時30分 ●ところ しあわせ村保健福祉センター ●定員 15人(先着順) ●参加料 300円 ●持ち物 エプロン、三角巾、手拭き、ふきん、筆記用具、マスク ●申し込み 8月15日(月)までに東海市健康づくり食生活改善協議会 鈴木さん(電話 090-7955-6411)へ  
詳しくは、申込先へ。



### 親子でたのしみベビーヨガ

●とき 9月6日(火) 午前10時～11時 ●ところ 加木屋市民館 ●対象者 生後4か月(首すわり期)～1歳前後の親子 ●定員

### 皆さんの投稿を お待ちしております



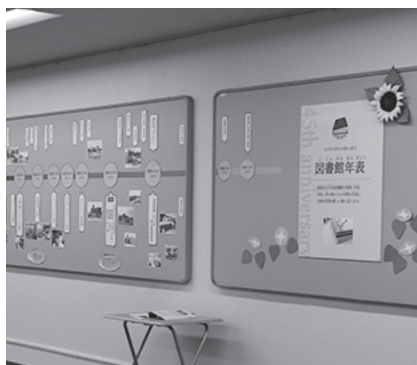
広報とつかいでは、毎月1日号に掲載する市民の皆さんなどからの原稿を募集しています。イベントや講座などをお知らせする「まちかど掲示板」や、小学校入学前までのお子さんを写真付きで紹介する「のびろ東海っ子」などがあります。  
申し込みは、掲載希望号の前月7日までに直接、広報課へ。郵送(〒476-8601 住所不要)またはメール(アドレス koho@city.tokai.jp)でも受け付けます。  
詳しくは、申込先へ。

10組(先着順) ●講師 ベビーセラピスト協会・竹内美樹さん ●参加料 900円 ●申し込み 随時、(特非)子育て応援団はじめの一步 (アドレス kosodate.ouendan.hazimenoippo@gmail.com)へ  
詳しくは、申込先へ。



7/5

## 中央図書館 開館 45 周年記念展示



45 年間の歩みや、皆さんから寄せられた図書館の思い出メッセージカードを展示しました。

7/6

## 電車内における 痴漢撲滅キャンペーン



東海樟風高校の生徒が太田川駅前ではらや啓発品を配り、痴漢撲滅を呼び掛けました。

7/7

## 日本相撲協会鍛冶山部屋 との協定締結式



名古屋市と鍛冶山部屋との連携及び協力に関する協定の締結式  
名古屋場所で今年から本市を拠点とする縁で、地域活性化、交流などの協定を締結しました。

7/7

## トマト de 健康フェスティバル PR イベント



東海樟風高校の生徒の協力により、太田川駅西側大屋根広場でトマフェスのPRをしました。

7/14

## ナカミライズホール ディングス欄からの寄付



市内の小学 1 年生へ学習帳、リフレクター、なわとびの寄付がありました。

7/16

## 山西利和選手 陸上世界選手権で金



提供元：愛知製鋼陸上競技部

愛知製鋼陸上競技部・山西選手が男子 20km 競歩で優勝し、日本勢初となる連覇を達成しました。

7/19

## 優勝報告会 (空手)



全国大会で吉田谷 蘭さん (横須賀小 5 年、空身館所属) が優勝しました。

7/21

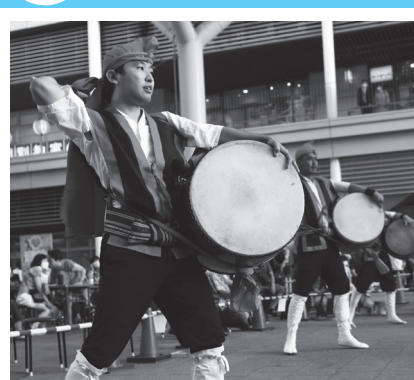
## ホットサマーガーデン 2022



太田川駅東側どんでん広場で、地元飲食店のグルメやステージイベントが楽しめました。

7/22

## 沖縄フェスティバル



太田川駅西側大屋根広場で琉球音楽や沖縄民謡、エイサーなどで多くの人が盛り上がりました。





# お知らせコーナー



## 親子保育園 一日体験入園

●とき 9月6日(火) 午前10時～11時30分 ●ところ 各市立保育園 ●対象者 1歳以上の子どもとその保護者1人 ●定員 各保育園親子10組(応募者多数の場合は抽選・初めての方を優先) ●申し込み 8月18日(木)～19日(金)の午前10時～午後3時に直接参加する保育園へ。電話でも受け付けます。詳しくは、各市立保育園へ。

## 東海市エコスクール 秋の虫をみつけよう

●とき 9月18日(日) 午前9時30分～11時30分 ●集合

場所 大池公園テニスコート前駐車場 ●対象者 市内在住・在勤・在学者(小学生以下は保護者同伴) ●内容 知多自然観察会会員と大池公園の秋の虫を探し、観察する ●定員 40人(先着順) ●参加料 100円(傷害保険料を含む) ●申し込み 8月3日(水)から東海市施設管理協会(大池公園管理事務所内・電話052-603-4155)へ。詳しくは、申込先へ。

## 心と体の発達のための 乗馬体験

ポニーの乗馬やエサやり体験とおして、お子さんの心と体の健康を促しませんか。星城大学作業療法学専攻の大学生がサポートをします。

●とき 10月15日(土) 午前10時～午後3時 ●ところ 大池公園展望台周辺 ●対象者 市内在住の小中学生(体重50kg未満)〔障害のある方は主治医に要確認〕 ●定員 50人(先着順・保護者を除く)

●講師 星城大学教員・作業療法学専攻4年生、湯の山乗馬クラブインストラクター ●参加料 無料 ●申し込み 9月10日(土)までにQRコードへ

詳しくは、星城大学作業療法学専攻・竹内さん、林原さん(電話052-601-6000)またはメール(アドレス takeuchi@seijoh.ac.jp)へ。



## 愛知やきもの ヒストリー2022

常滑焼や瀬戸焼など、愛知県は日本を代表するやきもの産地です。東海市にゆかりのあるやきものをとおして、愛知県のやきもの文化に触れてみませんか。今年は「学芸員のおススメの一品」を紹介いたします。

なお、展示期間中は県内の施設と協力したシールラリー

も同時開催し、やきものになんだ素敵な賞品もあります。

●とき 9月4日(日)まで ●ところ 郷土資料館 ●内容 大田町にある畑間遺跡から出土した壺を利用した埋納銭を紹介 ●入館料 無料 詳しくは、社会教育課へ。

## 嚶鳴広場特別展示 江戸時代を代表する 儒学者・佐藤一斎の 書軸

細井平洲の「嚶鳴館遺草」とともに、西郷隆盛に大きな影響を与えた「言志四録」の著者・佐藤一斎が没後250年を迎えます。ふるさと岐阜県恵那市で11月に嚶鳴フォーラムが開催されるのを記念し、佐藤一斎の掛軸と細井平洲の書を展示します。

●とき 8月1日(月)～9月16日(金) ●ところ 芸術劇場嚶鳴広場 ●入場料 無料

詳しくは、社会教育課へ。

ベビーサロン・あかちゃん相談・子育て広場・子育てサロン

ベビーサロンは、4か月頃になるまでの赤ちゃんとお母さんが集まれる場所です。みんなで話したり、手遊びの紹介をしています。富木島児童館のベビーサロンは、子育てサポーターによるサロンです。富木島児童館は駐車場がありませんので、車での越しはご遠慮ください。  
あかちゃん相談では、赤ちゃんの計測や育児相談、栄養相談などを受け付けます。



●申し込み 8月1日(月)から各申込先へ

行事名	と き	と ころ
ベビー サロン	8月10日・17日・24日・31日、9月7日の水曜日 午後1時30分～3時 [定員:各20組(先着順)]	しあわせ村 保健福祉セ ンター
	9月9日の金曜日(助産師による相談あり) 午前10時～11時 [定員:10組(先着順)]	富木島児童 館
	生後4か月頃までの子どもと母親	
申込先:市ホームページの申請フォームへ		

行事名	と き	と ころ
あかちゃん 相談	8月17日、9月7日の水曜日(7日は栄養士による相談あり) 午後1時10分～3時(受付は2時30分まで) [定員:各5組(先着順)]	しあわせ村 保健福祉セ ンター
	生後5か月頃～1歳頃までの子どもと保護者	
申込先:しあわせ村健康推進課へ		

子育て広場では、参加者同士での交流や、親子で身体を動かし、ふれあい遊びなどをします(ねんね・よちよち・にこにこ広場は、前回参加された方も定員に空きがあれば参加可)。ひよこサロンでは、体重測定や参加者同士の交流をします。また、広場やサロンでは、育児相談も受け付けます。

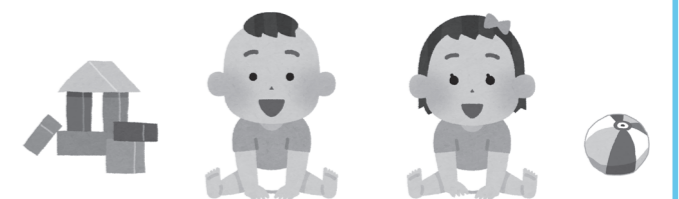
なお、よちよち広場では、栄養士に相談もできます。

●申し込み 8月1日(月)～10日(水)に各支援センターへ

行事名	と き	と ころ
ねんね 広場	9月6日(火) 午前10時～11時 (定員:20組)	子育て総合 支援センター
	生後3か月～7か月の子どもと親	
よちよち 広場	9月13日(火) 午前10時～11時 (定員:20組)	子育て総合 支援センター
	生後8か月～11か月の子どもと親	
にこにこ 広場	9月①12日(月)・②14日(水)・③22日(木) ①②午後1時15分～2時15分、③午前10時～11時 (定員:①②各13組程度、③25組程度)	①北部子育て支援センター ②南部子育て支援センター ③市民活動センター
	1歳の子どもと親	
のびのび 広場	9月①20日(火)・②26日(月)・③28日(水) ①②午後1時15分～2時15分、③午前10時～11時 (定員:①②各13組程度、③25組程度)	①北部子育て支援センター ②南部子育て支援センター ③市民活動センター
	2・3歳の子どもと親	
さんさん 広場 (申込不要)	9月7日(水) 午前10時～11時	市民活動センター
	多胎児と親(妊娠中のお母さんも可)	

行事名	と き	と ころ
ひよこ サロン	9月6日(火) 午後1時15分～2時15分 (定員:8組)	北部子育て 支援センター
	生後4か月～7か月の子どもと親	
	9月27日(火) 午後1時15分～2時15分 (定員:8組)	北部子育て 支援センター
	生後8か月～10か月の子どもと親	
ひよこ サロン	9月7日(水) 午後1時15分～2時15分 (定員:8組)	南部子育て 支援センター
	生後4か月～7か月の子どもと親	
	9月21日(水) 午後1時15分～2時15分 (定員:8組)	南部子育て 支援センター
	生後8か月～10か月の子どもと親	

※ひよこサロン実施時間は、プレイルームの利用不可



※ねんね・よちよち広場、にこにこ・のびのび広場(北部・南部子育て支援センター)実施時間は、プレイルームの利用不可

戦争を語り継ぐ会

●とき 8月12日(金)～13日(土) 午前9時～午後5時(13日(土)は午後4時まで)  
●ところ 文化センター  
●内容 ◎パネル展示:原爆と人間展、市民からの遺品展 ◎朗読:忘れられぬ記憶、永久の祈り、明日へ  
◎講演:細井平洲(朗読と講演は13日午前10時～、午後1時30分～) ●参加料 無料  
詳しくは、戦争を語り継ぐ会・加藤さん(電話090-6648-4332)へ。

東海市国際交流協会  
市民・会員のつどい  
ウクライナ文化を  
楽しもう

●とき 9月4日(日)①午前10時30分～正午、午後3時～4時30分 ②午前10時30分～11時15分、午後3時～3時45分  
●ところ 文化センター  
●対象者 どなたでも  
●内容 ①ウクライナ模様の

缶バッジ作り、ウクライナ模様のハンコでエコバッグ作り、絵本・雑貨の展示 ②ウクライナのお守り人形作り体験 ●定員 ①なし ②各15人 ●参加料 無料 ●申し込み ①は不要、②は8月1日(月)から電話(0562-3215339)で東海市国際交流協会へ  
詳しくは、申込先へ。

ウクライナ避難民支援  
チャリティー  
コンサート  
ウクライナの奏で

●とき 9月4日(日) 午後1時～3時 ●ところ 文化センター ●対象者 どなたでも ●内容 日本各地で活動されているカテリーナ・グジーさんによるバンドウラの演奏と、日本ウクライナ文化協会による伝統的な舞踊の披露 ●定員 300人程度 ●出演者 カテリーナ・グジーさんなど ●入場料 無料(入場券が必要)  
なお、8月1日(月) 午前



9時から市民活動センターで入場券を配布します。また、当日はチャリティー募金箱を設置します。詳しくは、(特非) まち・ネット・みんなの広場(電話0562-77-0046・メール machi-n-m@machinet-tokai.com)へ。

サステイナブル☆  
キッズフェスタ

●とき 8月20日(土) ①第一部:午前10時30分～正午 ②第二部:午後1時30分～3時 ●ところ 市民活動センター ●対象者 市内在住の小学生または未就学児の親子



●内容 ①不用品を活用したエコ工作体験 ②3R体験講座(いずれも不用になった子ども服・子ども用品の回収も同時開催) ●定員 各30人(先着順・受付不可の場合のみ連絡) ●講師 (特非) 学童保育ざりがにクラブ・鳴海汎さん、ボランティアサポーター・山口清裕さん、吉村昌子さんなど ●参加料 無料 ●申し込み 8月2日(火)からQRコードまたはFAX(0562-77-0046)で(特非)まち・ネット・みんなの広場へ。FAXは参加者名、住所、電話番号、年齢、学校名、学年、参加する部を記入してください  
詳しくは、申込先へ。

文化センター  
閉館イベント  
ワークショップ

今年度の12月末日をもって閉館する文化センターの閉館イ



イベントを皆さんで企画し、開催するワークショップを行います。講師には、テレビドラマのタイトルワークや有名アーティストのCDジャケットデザイン、広告の企画や演出など、多岐に渡って活躍されているアートディレクターの森本千絵さんをお招きします。ぜひ、ご参加ください。  
●とき 8月27日、9月17日、10月15日、12月10日の土曜日(全4回) 午後2時～4時 ●ところ 文化センター ●対象者 市内在住・在勤・在学者で、原則すべての日程に参加できる方 ●定員 60人(うち公募30人(先着順)) ●講師 (株) goar. 代表取締役・森本千絵さん ●申し込み 8月2日(火) 午前9時～23日(火) にQRコードへ。電話でも受け付けます  
詳しくは、文化センターへ。

しあわせ村の教室

子ども料理教室

●とき ①8月10日(水) ②21日(日)・30日(火) いずれも午前9時30分～11時30分 ●対象者 小中学生

●内容 ①とろりポテトグラタン・ミルクパン ②ふわふわ煮込みハンバーグ・バターパスタ ●定員 各15人(先着順)

子どもパン教室

●とき 8月14日(日)・24日(水) 午後1時～3時 ●対象者 小中学生 ●内容 チーズフランクロール・ネクターゼリー ●定員 各15人(先着順)

未就学児親子料理教室

●とき 8月17日(水) 午前10時～正午 ●対象者 2歳～就学前のお子さんとその保護者 ●内容 とろりポテトグラタン・ライ麦ロール ●定員 10組(先着順)

後期離乳食講習会

しあわせ村で行う講習会に加えてオンライン講習会を行います。どちらか希望する方を選択してください(オンライン講習会は Webex Meetings を使用・申込者には、テキスト、接続方法についての説明書を郵送)。

●とき 8月26日(金) 午前

農業センターだより

生産物販売

●販売品目・期間(予定) ぶどう…8月中の土・日曜日(6日・7日を除く)。時間は午前9時～午後5時 ●フレッシュ朝市 ●とき 8月中の土曜日。時間は午前7時～8時

農業直売にっこり市&子ども職業体験

市内農家などによる農産物の直売及びワークショップ、子どもを対象とした職

◎共通

●ところ しあわせ村保健福祉センター ●参加料 千750円 ●申し込み 8月2日(火) 午前9時からしあわせ村指定管理者へ

お座敷狂言鑑賞会

●とき 8月27日(土) 午後2時～ ●ところ しあわせ村茶室「囃鳴庵」 ●対象者 小学生以上の方 ●内容 狂言「空腕」を鑑賞する ●定員 20人(先着順) ●参加料 3千円(宝茶サービス付) ●申し込み 8月1日(月) 午前9時からしあわせ村指定管理者へ

上野公民館指定事業

親子で楽しむ講座

①ママのためのエフササイズ ～わらべうたで産後ダンス～ ●とき 8月27日、9月3日

17日・24日、10月8日の土曜日(全5回) 午前10時～11時

●対象者 8月現在で生後4～11か月の子どもとその母親 ●内容 わらべうたに合わせエクササイズを行う ●定員 12組(応募者多数の場合は抽選) ●講師 岩佐 舞さん ●参加料 無料

GoTo上公!! おやこちゃれんじ!!

親子で一緒に楽しめる講座です。複数申込可能です。

●とき・内容・講師・参加料 表のとおり ●対象者 ◎年中・年長児の部: 年中・年長児とその保護者1人 ◎小学生の部: 小学生とその保護者1人 ●定員 各8組(応募者多数の場合は抽選) ●託児 年中・年長児の部のみあり

◎共通

●ところ 上野公民館 ●申し込み ①は8月9日(火)、②は8月18日(木)までに上野公民館へ。電話でも受け付けます。詳しくは、申込先へ。

GoTo上公!! おやこちゃれんじ!!

Table with 5 columns: 回数, とき, 内容, 講師, 参加料. Rows include activities like clay decoration, pastel drawing, and making soba.

※時間は、◎年中・年長の部…午前10時～11時30分(第3回のみ午前10時～正午) ◎小学生の部…午後1時30分～3時(第3回のみ午後1時30分～3時30分)

第3回みんなの広場 災害から子どもを守る 覚えておきたい 虎の巻

いつ起こるか分からない災害に対して、小さなお子さんのいる家庭がどのように備えておくべきかを、各家庭に配布されているハザードマップの見方や活用法、防災訓練をおして楽しく学びます。

●とき 9月1日(木) 午前10時～11時30分 ●ところ 市民活動センター ●対象者 市内在住・在勤・在学者 ●定員 25人程度(先着順) ●講師 とうかい防災ボランティア・ネット、防災危機管理職員 ●参加料 無料 ●申し込み 8月1日(月)から電話、FAX(0562-3218180)またはメール(アドレス shimin-c@fuga.ocn.ne.jp)で市民活動センターへ。詳しくは、申込先へ。



10時～11時30分(オンライン講習会は午後2時～3時30分に開催) ●ところ しあわせ村保健福祉センター ●対象者 生後10か月になるお子さんとその保護者(第2子以降の方も参加可) ●内容 後期離乳食以降の進め方、大人メニューからの取り分け離乳食の方法、食べさせ方のポイント、お口の発達についてなど(オンラインは試食なし)



心が楽になる 子育て講座

子育ての悩みや関心のあることをほかのママさんと一緒に話し合い、自分たち親子にあった子育て方法を見つけ、子どもと関わることを楽しむ育児にしませんか。

●とき 9月2日～10月14日の金曜日(全6回) [祝日を除く] 午前9時45分～11時45分 ●ところ 芸術劇場ワークショップ室 ●対象者 市内在住で就学前のお子さんをもち、6回すべてに参加できる方 ●定員 20人(初めて受講される方を優先) ●講師 Office MOTOH

まちづくり 協働推進事業 育児休業中の 子育て支援講座

仕事復帰に向けて、子育てと仕事を両立するためのコツを知り、準備しておきませんか。参加者同士のつながりもできます。

●とき・内容 表のとおり ●ところ 芸術劇場 ●対象者 市内在住・在勤で第1子の育児休業中の方 ●定員 20組程度(先着順) ●参加料 無料 ●託児 あり(第1回の時点で満3か月以上・別室) ●申し込み 8月1日(月) 午前9時からQRコードへ



育児休業中の子育て支援講座

Table with 3 columns: 回数, とき, 内容. Rows include topics like talking to other moms, album making, and business return.

※全6回の連続講座。時間は午前9時45分～11時45分。第4・6回は夫婦でご参加ください。

詳しくは、(特非)スマイリードリーム・櫻井さん(電話090-6090-5250)へ。

労働法改正セミナー  
管理職・労務担当者が  
知っておくこと

パワハラ防止のために講じ  
るべき措置や改正のポイント、  
企業の対策と、育児・介護休  
業法改正についても説明しま  
す。

- とき 9月2日(金) 午後  
2時~4時 ●ところ 商工  
センター ●対象者 市内事  
業者 ●定員 40人(先着順)  
●講師 足立労務管理事務所・  
足立光則さん ●参加料 無  
料 ●申し込み 8月1日  
(月) から東海商工会議所(商  
工センター内・電話0562  
-33-2811)へ  
詳しくは、申込先へ。

ライフプランニング  
セミナー  
これからの  
マネープランガイド

低金利が続く中、教育資金  
や住宅取得資金、老後の資金な  
ど将来の資産形成を図るには



親子体験ヨット教室

- とき ①8月21日(日) ②9  
月10日(土)午前9時30分~午後  
4時 ●ところ 名古屋港カー  
デン埠頭前海面 ●対象者 市  
内在住・在学の小中学生と保護  
者(小中学生のみの参加は不可)  
●内容 名古屋港内でのセー  
リング体験 ●参加料 1人  
千円(保護者は無料) ●申し込  
み ①は8月12日(金)、②は9  
月1日(木)までに、参加者の氏  
名・学年・保護者の氏名・年齢・住  
所・電話番号(自宅・携帯)を記入  
し、メール(アドレス npytcs@  
gmail.com)に名古屋港・少年少  
女ヨットトレーニングセンター  
運営協議会へ(応募者多数の場  
合は抽選)  
詳しくは、申込先へ。

どうすればよいかを学びます。  
●とき 9月8日(木)午後1  
時30分~3時 ●ところ 商  
工センター ●定員 30人(先  
着順) ●講師 知多信用金  
庫・鈴木芳美さん ●参加料  
無料 ●申し込み 8月2日  
(火)から商工センターへ  
詳しくは、申込先へ。

勤労者講座  
ゼロからの  
スペイン語入門講座  
(初級編)

- スペインの文化に興味があ  
る方は参加してみませんか。  
●とき 9月10日・17日の土  
曜日(いずれも午後6時30分  
~8時30分) ●ところ 勤  
労センター ●対象者 市  
内在住の勤労者・市内在勤者  
●内容 初歩的な会話や観光  
情報などを交えて楽しくスペ  
イン語を学ぶ ●定員 10人  
(先着順) ●参加料 無料  
●申し込み 8月1日(月)午  
前9時30分から勤労センター  
へ。電話でも受け付けます  
詳しくは、申込先へ。

母子家庭等  
就業支援講習会

●とき 9月28日~11月9日の  
水曜日で午前10時~午後3時40  
分 ●ところ ニチイ名古屋校  
名駅教室

介護職員初任者研修C

●とき 9月29日~5年1月  
26日の木曜日で午前9時30分  
~午後5時30分(日程により  
講習時間が異なる) ●ところ  
未来ケアカレッジ名古屋  
駅前校

医薬品登録販売者講習

●とき 10月1日~5年3月4  
日の土曜日で午前10時~午後3  
時40分(日程により講習時間が  
異なる) ●ところ 三幸医療  
カレッジ(名古屋市中村区)

パソコン講習(中級)  
日商簿記3級講習

●とき 10月22日~5年2月4  
日の土曜日で午前10時~午後3  
時40分 ●ところ ヒューマン

小学生水泳教室

- とき ①火木コース:9月  
1日~(全10回) ②水金コー  
ス:9月2日~(全10回)い  
ずれも午後4時45分~6時15  
分 ●ところ 市営温水プー  
ル ●対象者 市内在住・在  
学の小学生 ●定員 各50人  
(応募者多数の場合は抽選)  
●参加料 各5千円 ●申し  
込み 8月2日(火)~11日  
(木)に参加料を持参して、  
市営温水プールへ  
詳しくは、申込先へ。

キッズスイミング教室

- とき ①月曜コース:9  
月12日~(全7回) ②火曜  
コース:9月13日~(全7回)  
③水曜コース:9月14日~  
(全7回) ④木曜コース:9  
月1日~(全8回) ⑤金曜  
コース:9月2日~(全8  
回) いずれも午後3時30分~  
4時35分 ●ところ 市営温  
水プール ●対象者 年少・  
年中・年長児 ●定員 各25

アカデミー(名古屋市中村区)  
●共通  
●応募資格 全日程参加で  
きる市内在住の父子・母子家  
庭の父・母または寡婦 ●定  
員 各20人(医薬品登録販売  
者講習は40人)(応募者多数の  
場合は抽選) ●受講料 無  
料(交通費・教材費は自己負  
担) ●申し込み 8月5日  
(金)~26日(金)に規定用紙  
を福祉・介護保険関係窓口へ  
詳しくは、申込先へ。

図書館だより

中央図書館  
むしの本展

地面の中のセミくんに一  
本の電話がかかってくるまじ  
た。今夜は何かがあるみたい  
で虫たちが準備をし始めま  
した。  
今月は「セミくんいよいよ  
こんやです」を始め、虫の絵  
本や児童書を展示します。

- とき 8月1日(月)~31  
日(水)

お話友の会

- とき 8月7日(日)・13日  
(土)・14日(日)・21日(日)・  
27日(土)・28日(日)午後2時  
30分~3時 ●対象者 幼

児小学校低学年  
ひよこの会

- とき 8月19日(金)午前  
11時~11時20分 ●対象者  
乳幼児

本のリサイクル日

- とき 8月6日(土)・20日  
(土)午前9時~  
詳しくは、市ホームページ  
をご覧ください。中央図書  
館へ。

横須賀図書館

- とき 8月12日(金)午前  
11時~11時15分 ●対象者  
未就学児  
詳しくは、市ホームペー  
ジをご覧ください



ジュニアスイミング  
教室

人(応募者多数の場合は抽選)  
●参加料 ①②③各9千240円  
④⑤各1万560円 ●申し込み  
8月2日(火)~15日(月)  
に市営温水プールへ  
詳しくは、申込先へ。

- とき ①月曜コース:9月  
12日~(全7回) 午後4時55  
分~6時 ②土曜コース:9  
月3日~(全8回) 午前10時  
25分~11時30分、午前11時30  
分~午後零時35分 ●ところ  
市営温水プール ●対象  
者 小学生 ●定員 各40人  
(応募者多数の場合は抽選)  
●参加料 ①9千240円 ②各  
1万560円 ●申し込み 8月  
2日(火)~15日(月)に市  
営温水プールへ  
詳しくは、申込先へ。

めだか教室

自閉症などの発達障害を持  
つ児童の水泳教室で、心肺・  
運動機能を高めてみませんか

大人のスイミング

- とき 9月2日~30日の金  
曜日(全4回) 午後8時~9  
時 ●ところ 市営温水プー  
ル ●対象者 中学校卒業以  
上の方 ●内容 潜る・浮  
く・呼吸などの基本動作から  
始め、クロールで25mを楽  
に泳ぐことを目指す ●定  
員 15人(先着順) ●参加  
料 4千70円 ●申し込み  
8月2日(火)~31日(水)  
に参加料を持参して、市営温  
水プールへ  
詳しくは、申込先へ。

第11回知多北地区  
ミニテニス大会

- とき 9月11日(日)午前9

性・子ども課へ。

(泳力を求める教室ではあり  
ません)。  
●とき ◎第1期・第2期:  
9月17日~10月15日の土曜日  
(全5回) ◎第3期:10月29  
日~11月26日の土曜日(全5  
回) 第1期・3期は午後3時  
~4時、第2期は午後4時~5  
時(いずれも入水時間は30分程  
度) ●ところ 市営温水プー  
ル ●対象者 発達障害を持  
つ市内在住の小中学生 ●定員  
各10人(応募者多数の場合は抽  
選・複数希望は空き状況により  
参加可) ●参加料 各3千600  
円(初回参加時に徴収) ●申  
し込み 8月2日(火)~12日  
(金)に市営温水プールへ  
なお、1人で着替えが難し  
いお子さんは同性の保護者の  
引率をお願いします。おむつ  
着用のお子さんは、水遊び用  
おむつを利用してください。  
詳しくは、申込先または女  
性・子ども課へ。

話題のスポーツ用具を貸し出します



大池・平地・上野台公園で「モルック」「ノルディックウォーキング用ポール」の用具の貸出を始めます（8月上旬に順次貸出開始予定）。

●貸出用具 ①モルック：50点びつたりを目指すフィンランド発祥のスポーツの道具 ②ノルディックポール：北欧のクロスカントリー選手が夏季のトレーニングとして行なっていた運動を改良したウォーキング用の道具 ●貸出時間 午前8時30分～午後5時 ●貸出場所 各公園事務所 ●料金 無料 ●申し込み 当日、貸出場所へ（先着順）

なお、数に限りがあるので譲り合って使用してください。詳しくは、スポーツ課へ。

大人のテニス教室



●とき 9月1日～11月3日の木曜日（全10回）午後7時～9時（予備日は11月10日・17日・24日） ●ところ 加木屋運動公園テニスコート

●対象者 中学生以上の市内在住・在勤・在学者 ●内容 大人を対象とした硬式テニス教室 ●定員 20人（先着順）

●講師 スポーツクラブ東海テニス連盟員 ●参加料 4千円（傷害保険料を含む）

●申し込み 8月4日（木）から参加料、印鑑を持参し、東海市施設管理協会（大池公園管理事務所内・電話052-603-4155）へ

なお、未成年の方は保護者の方がお申し込みください。詳しくは、申込先へ。

スポーツクラブ東海 大会・教室のご案内

競技スポーツ

申し込みはスポーツクラブ東海事務局へ。FAXやメールでも受け付けます。大会によってはWEBから申し込みます。



申し込み・問い合わせは、(一社)スポーツクラブ東海事務局へ。詳しくは、同クラブホームページをご覧ください。

スポーツ振興

申込時に会員登録が必要です(年額500円)。WEBで申し込んでください(窓口とFAXでも可能)。定員を超えた場合は抽選になります。



市ジュニアバドミントン大会

- とき 9/4 (日) 9:00～
- ところ 市民体育館
- 対象者 市内在住・在学・在クラブの小中学生
- 参加料 500円/人
- 申し込み 8/20 (土) まで
- 問合せ バドミントン部・上枝 (電話 090-2938-2868)

市民水泳大会

- とき 9/11 (日) 8:45～
- ところ 温水プール
- 対象者 市内在住・在勤・在学者及び近隣市町在住の温水プール利用者
- 参加料 大人…300円、小中学生…100円（小中学生は保護者の承諾が必要）
- 申し込み 8/19 (金) まで
- 問合せ 水泳部・小島 (電話 090-3938-0510)

市民卓球大会  
(中学生新人戦/団体戦・個人戦)

- とき 9/18 (日) 9:00～
- ところ 市民体育館
- 対象者 市内在住・在学者及び市内クラブチームの中学1・2年生
- 参加料 無料（部活動以外での参加は、本クラブ卓球部への登録が必要・要登録料）
- 申し込み 8/5 (金) まで
- 問合せ 卓球部・太田 (電話 090-1276-0773)

市秋季一般男子・女子9人制バレーボール大会

- とき 9/25 (日) 9:30～
- ところ 市民体育館
- 対象者 市内在住・在勤・在学者で構成されたチーム及び近隣のチーム
- 参加料 3,000円/チーム
- 申し込み 9/16 (金) まで
- 問合せ バレーボール協会・村田 (電話 090-5112-2890)

市民テニス大会  
(男子シングルスB級/マスターズ・女子シングルスB級)

- とき 9/25 (日) 8:00～〔予備日：10/2 (日)〕
- ところ 加木屋テニスコート
- 対象者 本クラブテニス部登録者（大会当日登録可）
- 参加料 1,000円/人（要登録料・高校生以下は不要）
- 申し込み 9/9 (金) まで
- 問合せ テニス部・辻本 (電話 080-4846-2010)

市女子オープンテニス大会

- とき 10/5 (水)・6日 (木) 9:00～〔予備日：10/12 (水)・13日 (木)〕
- ところ 加木屋テニスコート
- 対象者 テニス愛好者
- 参加料 予選…3,000円/チーム、本選…500円/チーム
- 申し込み 9/1 (木) まで
- 問合せ テニス部・井上 (電話 090-7036-1885)

市民卓球大会  
(交流団体戦)

- とき 10/9 (日) 9:15～
- ところ 市民体育館
- 対象者 本クラブ卓球部登録者（未登録者は要登録）
- 定員 100人（先着順）
- 参加料 1,000円/人
- 申し込み 8/3(水)～9/9(金)
- 問合せ 卓球部・太田 (電話 090-1276-0773)

ジュニアバレーボールスクール  
～初歩からのバレーボール～

- とき 8/20～11/26の土曜日（全8回）10:00～12:00
- ところ 市民体育館・横須賀小学校
- 対象者 小学4～6年生の市内在住者
- 定員 30人
- 参加料 4,800円/人
- 申し込み 8/2(火)～16(火)

親子ふれあいスクール  
～はじめてのおともだちづくり～

- とき 9/1～29の木曜日（全5回）10:00～11:00
- ところ 市民体育館
- 対象者 市内在住の未就園児とその保護者（兄弟姉妹の同伴可）
- 定員 25家族
- 参加料 3,500円/家族
- 申し込み 8/3(水)～17(水)

レディースソフトエアロ  
～めざせ、美ボディ！  
Let's エアロ～

- とき 9/1～10/13の木曜日（全7回）19:00～20:00
- ところ しあわせ村保健福祉センター
- 対象者 市内在住・在勤・在学者
- 定員 18人
- 参加料 4,200円/人
- 申し込み 8/3(水)～17(水)

レディースリラクゼーションヨガ  
～ヨガで心も身体もリフレッシュ！～

- とき 9/1～10/27の木曜日（全7回）19:00～20:00
- ところ 勤労センター
- 対象者 市内在住・在勤・在学者
- 定員 15人
- 参加料 4,200円/人
- 申し込み 8/3(水)～17(水)

幼児スポーツスクール  
～運動の基礎づくり～

- とき ◎9/1～12/1の木曜日 ◎9/2～12/2の金曜日（全12回）15:50～16:50
- ところ 市民体育館
- 対象者 市内在住・在園の年中・年長児
- 定員 各30人
- 参加料 各8,400円/人
- 申し込み 8/3(水)～17(水)

バランスボールスクール  
～体幹エクササイズで、歪み解消！～

- とき 9/2～10/14の金曜日（全5回）10:30～11:30
- ところ 市民体育館
- 対象者 市内在住・在勤・在学者（お子さんの同伴可）
- 定員 15人
- 参加料 3,000円/人
- 申し込み 8/4(木)～18(木)

レディースのびのびストレッチ  
～代謝UPで、キレイに変身～

- とき 9/6～10/18の火曜日（全7回）19:00～20:00
- ところ しあわせ村保健福祉センター
- 対象者 市内在住・在勤・在学者
- 定員 15人
- 参加料 4,200円/人
- 申し込み 8/3(水)～17(水)

社交ダンススクール  
～輝く自分を見つけよう！  
「ブルース・ジルバ」～

- とき 9/24 (土) 13:30～16:00
- ところ 芸術劇場
- 対象者 市内在住・在勤・在学者
- 定員 50人
- 参加料 700円/人
- 申し込み 8/3(水)～17(水)

結核・肺がん検診（胸部レントゲン撮影）

Table with columns for date (とき), location (ところ), and time (午前/午後). Lists various community centers and schools across the region for tuberculosis and lung cancer screening.

結核は、胸部レントゲン撮影により早期発見が可能です。年一度は受診してください。35歳以上の方は、肺がん検診もあわせて実施します。

方または勤務先で受診機会のない方 ●持ち物 はがきの内側にある受診票。なお、通知はがきを令和元・2・3年度に受診した方及び65歳以上の方に郵送しました。

●とき ◎9月4日(日) ①午前9時30分～11時30分、



献血会 400ml献血

知らせします。詳しくは、しあわせ村健康推進課へ。

●検査種類 ①胃がん ②子宮頸がん ●とき 9月11日(日) 午前9時～正午 ●ところ 文化センター ●対象者 事業所などで受診機会のない40歳以上の市内在住者 ●定員 ①60人 ②80人(いずれも先着順) ●手数料 ①900円 ②700円 ●申し込み

9月のがん集団検診

詳しくは、しあわせ村健康推進課へ。

第1回医療講演会

●とき 8月21日(日) 午後1時45分～3時45分 ●ところ 市民活動センター ●内容 パーキンソン病薬剤治療の変遷の講話 ●講師 名古屋大学医学部准教授・平山正昭さん ●参加料 無料

ビッグ・エス プログラム

① ponipon! トランポリン

●とき 9月26日(月) 午後2時～3時 ●講師 山下真司さん・加藤光枝さん・徳和恭子さん

POP MUSICで エアロビクス

●とき 9月6日～27日の火曜日 午後1時30分～2時15分 ●講師 平井美穂さん

心と体のためのヨガ

●とき 9月7日～28日の水曜日 午前10時45分～11時45分 ●講師 水谷祐子さん

かんたん ストレッチポール

●とき 9月1日～29日の木曜日 午前10時30分～11時30分 ●講師 あやいさん

◎共通

●ところ 市民体育館 ●対

対象者 16歳以上の方 ●定員 ①20人 ②各30人 ③各40人

大人でも きれいに泳ごう 水泳教室

●とき 9月12日～10月17日の月曜日(全5回) 午後1時30分～3時 ●ところ 市営温水プール ●対象者 18歳以上

水中健康増進教室

●とき 9月13日～27日の火曜日(全3回) 午後8時～

9時 ●ところ 市営温水プール ●対象者 中学校卒業以上の方 ●内容 動的ストレッチマシン「ホグレル」

腰痛・膝痛改善 水中ウォーキング

●とき 9月14日～28日の水曜日(全3回) 午後1時30分～2時30分 ●ところ 市営温水プール ●対象者 中学校卒業以上の方 ●内容 水の浮力

キャンドルナイト×アロマYogaを たのしもう

●とき 10月17日(月) 午後7時～8時 ●ところ 市民体育館 ●対象者 16歳以上の市内在住・在勤・在学者 ●内容 キャンドルのほのかな灯りと、アロマのやさしい香りで、心と身体をほぐす ●定員 25人(先着順) ●講師 K.A.O.R.Iさん ●参加料 500円 ●申し込み 8月8日(月)～10月10日(月)に参加料

勤労センター スタジオプログラム エアロビクスラン中級

●とき 水曜日(変更あり) 午後7時30分～8時30分 ●ところ 勤労センター ●対象者 16歳以上の方 ●内容 エアロビクスの動きに色々なステップを加えて楽しむクラスで、脂肪燃焼、筋力アップを



アレルギー予防講座

●とき 8月24日(水) 午後2時～3時30分 ●ところ しあわせ村保健福祉センター ●対象者 乳幼児のアレルギー予防について知りたい保護者 ●内容 医師によるアレルギー予防に関するミニ講話、スキンケアや環境整備などについての講話と実技体験、希望者への個別相談 ●定員 30組(先着順) ●参加料 無料 ●申し込み 8月1日(月)～23日(火)にしあわせ村健康推進課へ

4年度  
アルコール専門相談



アルコール問題について、  
専門家が相談にのります。

◎医師による相談

●とき 10月26日(水)、5  
年3月1日(水)午後3時～  
5時 ●内容 アルコール依  
存症の治療を専門とする精神  
科医師による相談

◎酒害相談員による相談

●とき 9月7日(水)、5  
年1月18日(水)午後3時～  
5時 ●内容 アルコール依  
存症自助グループの酒害相談  
員による相談

◎共通

●ところ 知多保健所(知多  
市) ●対象者 アルコール  
問題をお持ちの本人とその家  
族または支援者など ●申  
し込み 当日までに電話  
(0562-321621)へ  
で、知多保健所健康支援課こ  
ころの健康推進グループへ  
なお、相談前に保健所の精  
神保健福祉相談員による面接  
があります。  
詳しくは、申込先へ。

ケアラーズカフェ  
8月のイベント

■ケアラーズカフェ日回家

●とき 火～土曜日の午前10時30分～午後3時

●ところ まなぶん横須賀

◆認知症介護相談

●とき 火～土曜日の午前10時30分～午後3時

いずれも、11日(木)～15日(月)を除く

◆イベントの開催

◎5日(金)・26日(金)…百歳体操 ◎9日(火)…ハー  
バリウムを作ってみよう ◎16日(火)…看護師と話  
そう～健康相談 ◎23日(火)…フラトレ～フラダン  
スでトレーニング～〔時間はいずれも午後1時30分～  
2時30分・参加料は9日(火)のみ200円・ほかは  
無料〕

なお、公共交通機関を利用し、お越しく下さい。

いずれも詳しくは、ケアラーズカフェ日回家(電話  
090-4117-9033)へ。

■オレンジカフェ日回家

●とき 8月10日(水)午前10時～正午 ●ところ

アピタ東海荒尾店 ●参加料 100円

詳しくは、高齢者相談支援センターへ。

フードドライブ  
(食品ロス削減活動)

フードドライブとは、家庭  
で余っている食品を持ち寄  
り、地域の福祉団体・施設な  
どに寄付する活動です。

食品ロス削減のため、家庭  
で眠っている食品を、ぜひ会  
場へお持ちください。

●とき 8月14日(日)～20  
日(土) ●ところ 市民活  
動センター ●引き取るもの  
お米・缶詰・レトルト食品・  
乾物・乾麺・調味料など(そ  
の場で引き取り先がないと考  
えられるものはお持ち帰りに  
いただく可能性あり) ●引き  
取るものの条件 ◎個々に賞  
味期限が明記され、残りの消  
費期限が1ヶ月以上あるもの  
◎未開封のもので、包装や外  
装が破損していないもの ◎  
生鮮食品以外の常温保存可能  
なもの

なお、来場者には感染症予  
防対策のため、受付表を記入  
していただきます。

詳しくは、(特非)まち・

ネット・みんなの広場(電話  
0562-7710046)ま  
たは清掃センターへ。

第10回東海市  
就職フェア  
働くなら東海市  
地元で働くあなたを  
応援します！



転職者を対象に対面式での  
合同企業説明会を開催しま  
す。セミナー、職業適性診断  
も同時に開催します。新卒者  
もお気軽にお越しください。

●とき 9月10日(土)午後  
1時30分～3時30分 ●ところ  
芸術劇場 ●参加企業  
12社 ●参加料 無料

参加企業は東海商工会議所  
ホームページをご覧ください。  
なお、服装は問いません。

詳しくは、東海商工会議所  
へ。

縦覧します

都市計画の変更案

■知多都市計画の変更案

●変更案 ①知多都市計画用  
途地域、②知多都市計画名和  
共和地区計画、③知多都市計  
画社山北地区計画

■知多都市計画  
生産緑地地区の変更案

●変更地区 名和町下大廻  
間・大根・上克廻間・中首羅・  
狐廻間・蛇骨山、荒尾町金山、  
富木島町道才・東山田、東海  
太田川駅周辺土地地区画整理事  
業地内、大田町畑間・川南新  
田、中央町一丁目、高横須賀  
町四丁目、養父町浅間前、加  
木屋町内堀・与平山・唐山・  
栗見坂・東平井・東大堀の各  
一部

◎共通

●縦覧期間 8月1日(月)  
～15日(月)(土・日曜日、  
祝日を除く) ●縦覧場所



納期限は  
8月31日(水)

●国民健康保険税(第2期分)  
●後期高齢者医療保険料(第  
2期分)

●市民税・県民税(第2期分)  
第1期分から納付が必要な  
方には、6月上旬に1年分の  
納付書をまとめて郵送しまし  
た。

第2期分から初めて市民  
税・県民税の納付が必要な方  
には、8月上旬に納付書を郵  
送します。

●支払方法 口座振替、クレ  
ジット納付、スマホ決済、納  
付書払い ●納付場所 市役  
所、市内金融機関、コンビニ  
など  
納期限が過ぎた納付書や、

後期高齢者医療保険料の納付  
書は、コンビニ、クレジット  
納付、スマホ決済での取り扱  
いできませんので、ご注意  
ください。  
詳しくは、国民健康保険税・  
後期高齢者医療保険料につ  
いては国保課、市民税・県民税  
については税務課、支払方法  
については収納課へ。

マイナンバーカード  
住民票等証明書  
コンビニ交付サービス  
一時停止

システムメンテナンスのた  
め、サービスを一時停止しま  
す。

ご迷惑をおかけしますが、  
ご理解をお願いします。

●サービスの停止日時 8月  
18日(木)終日

なお、通常のコンビニ交付  
サービスは、午前6時30分～  
午後11時までご利用いただけ  
ます(年末年始を除く)。  
詳しくは、市民窓口課へ。

都市計画課

なお、意見をお持ちの方は、  
8月15日までに縦覧先へ意見  
書を提出してください。  
詳しくは、縦覧先へ。

下水道を利用できる  
区域が広がります

8月31日(水)から、名和  
町平山・南玄蕃・姥ヶ懐・八  
幡前・八幡東・女郎田・中埋  
田の各一部で新たに公共下水  
道が使用できるようになりま  
す。

●縦覧期間 8月17日(水)  
～31日(水)(土・日曜日を  
除く) ●縦覧場所 下水道  
課  
詳しくは、縦覧先へ。

募集します

子どものオーケストラ  
団員

本気で楽器演奏に取り組  
みたい、やる気にあふれた団  
員を募集します。  
●募集パート・人数 ヴァイ  
オリン(若干名)、ヴィオラ・

フルート(各3人)、オーボ  
エ・ホルン・トランペット・  
テューバ(各1人)、クラリ  
ネット・ファゴット(各2人)、  
トロンボーン(5人) ●対  
象者 小学1年～高校1年  
生(楽器により対象、条件が  
異なる) ●活動日時 日曜  
日(月3～4回)の午後6時  
～9時の間の原則1時間30分  
(変更の場合あり) ●活動場  
所 芸術劇場 ●講師 名古  
屋フィルハーモニー交響楽団  
楽員または補助奏者 ●参加  
費 3千円(月額・教材費な  
どは別途必要) ●試験 あ  
り ●申し込み 8月28日  
(日・必着)までに規定用紙  
を芸術劇場文化芸術課へ。郵  
送(〒477-0031 大  
田町下浜田137)または  
FAX(0562-381  
7028)でも受け付けます  
応募条件など詳しくは、QR  
コードまたは申込先へ。



各種相談のご案内

※すべて先着順です。掲載内容は7月25日(月)時点です。

Table with columns: 相談 (Consultation), とき (Time), ところ (Location), 申し込み (Application) / 申込・問合せ先 (Contact). Rows include various services like legal consultation, labor consultation, and health services.

フリーマーケット in よこすか ~第4日曜日に元浜公園で開催~

家庭での不用品などを楽しく売買するフリーマーケットに参加してみませんか。

●とき 8月28日(日) 午前10時~午後2時(荒天中止) ●ところ 元浜公園 ●出店料 市内在住で家庭の不用品を販売する方は、1,500円 ●申し込み キティ&マーシーズ(電話090-3839-5537)へ 詳しくは、申込先へ。

会計年度任用職員 一般事務補助員

●職種 ①窓口対応事務 ②個人番号カード事務 ●採用予定期間 ①(開始時期要相談) 5年3月31日(金) ②9月1日(木) 5年3月31日 ●採用予定人数 各1人 ●仕事内容 ①パソコンを使用した事務作業、窓口での接客など ②個人番号カード出張申請、窓口手続対応など ●勤務時間 ①午前8時30分~午後5時15分(休憩1時間)のうち7時間15分 ②午前8時30分~午後5時15分(休憩1時間)のうち7時間

東海市施設管理協会 パートタイム職員

●採用予定日 10月1日(土) ●採用予定人数 1人 ●応募資格 車の運転ができる方 ●仕事内容 施設管理業務 ●勤務日時 週3日程度(年末年始を除く) ●勤務場所 (土・日曜日、祝日勤務の場合あり) ●勤務場所 市役所市民窓口課 ●報酬 990円(時給) [通勤手当・期末手当あり] ●福利厚生 社会保険・雇用保険あり ●申し込み 市民窓口課へ(簡単な面接あり) 詳しくは、申込先へ。

新フリーマーケット 出店者

地域交流を目的に日用雑貨品・衣料品などのリサイクル品を中心に販売するフリーマーケットを開催します。お気軽にご参加ください。 ●とき 9月24日(土) 午前9時~午後1時頃(雨天決行・状況により開始時間の変更あり) ●ところ 勤労センター多目的ホール及び屋外勤労センター前広場 ●対象者 市内及び近隣に在住・在勤の個人、グループ ●出店数 ホール内14店・屋外12店(先着順) ●参加料 500円 ●申し込み 8月2日(火)の午前9時30分~午後5時に多目的ホール出店希望者は勤労センター、屋外出店希望者は

大池公園 ●報酬 千190円(時給) ●試験 あり ●申し込み 8月19日(金)までに規定用紙を直接東海市施設管理協会(大池公園管理事務所内・電話052-603-4155)へ 詳しくは、申込先へ。

クラインガルテン みかんの木の里親

は市民体育館へ。電話でも受け付けます 詳しくは、申込先へ。 ●対象者 市内在住・在勤者 ●内容 みかんの果実を優先的に収穫・購入する(里親木の維持管理は当園で行います) ●定員 5人(1世帯につき1本・応募者多数の場合は抽選) ●料金 無料(果実は自ら収穫・時価で購入) ●申し込み 8月2日(火) 16日(火)(月曜日を除く)に規定用紙をクラインガルテン管理棟(電話052-601-9909)へ 詳しくは、申込先へ。

週間・月間

8月は食品衛生月間 食中毒に 注意しましょう

高温多湿の夏期は、細菌が増殖しやすく、食中毒の危険性が高まります。次のポイントを参考に食中毒を予防しましょう。

お礼



次の方から寄付をいただきました。 厚くお礼申し上げます。 ●ナカミライズホールディングス(株)から市内各小学校1年生へ学習帳・リフレクター・なわとび各千125個 ●小阪絃美さんから郷土資料館へ扇風機1点



日	月	火	水	木	金	土
	8/1 市民体育館休館日 ◆温水プール休館日	2	3	4 資源の分別収集 6:30～正午 替地公園、メルヘンの森、社宮司公園、三ツ池小プール	5	6 
7	8	9	10	11 山の日 資源の分別収集 6:30～正午 平地公園、農業センター、加木屋南公園	12	13 市内3箇所 花火の打ち上げ
14 	15	16	17	18 資源の分別収集 6:30～正午 しあわせ村北駐車場、富木島公民館、文化センター	19	20
21 家庭の日	22	23	24	25 資源の分別収集 6:30～正午 脇ノ田公園、大田町公民館、加木屋市民館	26	27 
28 	29	30	31 			

スポーツ指導員がいる日	バドミントン	卓球	ソフトテニス	硬式テニス	弓道
	午前9時～正午	午後1時～4時	①午前9時～正午 ②午後6時～9時	①午前9時～正午 ②午後7時～10時	①午前9時～正午 ②午後6時～9時

※カレンダーにスポーツ指導員がいる日をマークで記載しています。マークの後の①、②の数字は指導員がいる時間帯です。  
※市民体育館の個人利用については、体育館のホームページをご覧ください。

# CATV 地上波デジタル 12ch ハロー! とうかい

## 東海市

■8月14日まで  
**私たちが今できる災害への備え**  
～命を守る自助・共助・公助～ (再放送)

### 【番組紹介】

今回の番組では、災害に備えるための市のさまざまな取り組みを紹介しています。  
私たちが今できる災害への備えとして、家庭や地域でできることを考え、防災について再確認してみませんか。



東海市の番組のDVDは、広報課でお貸しします。最新の2回分は中央図書館でもお貸ししています。過去の番組一覧は市ホームページに掲載しています。  
詳しくは、広報課へ。

## 大府市

■8月14日まで  
レッツ!キッズレスリング

放送時間	8:45～9:00
	14:45～15:00
	20:45～21:00

■8月31日まで  
OBU video newsletter

## 知多市

■8月14日まで  
あなたも展示しませんか?まちかどギャラリー

放送時間	9:00～9:15
	15:00～15:15
	21:00～21:15

■8月31日まで  
梅子と学ぼう! 手話 (再放送)

## 東浦町

■あったかいまちひがしうら

放送時間	9:15～9:20
	15:15～15:20
	21:15～21:20

■8月31日まで  
**市の文化財を後世に②**  
～聚楽園大仏と仁王像～ (再放送)

### 【番組紹介】

3年2月に、聚楽園大仏と仁王像が市指定文化財建造物に指定されました。  
今回の番組では、観光資源だけでなく、歴史文化を学ぶ場でもある聚楽園大仏と仁王像について、詳しく紹介します。



放送時間	8:30～8:45
	14:30～14:45
	20:30～20:45

## 主な公共施設などの電話番号

◆の施設は、月曜日休み (しあわせ村は健康ふれあい交流館だけ)  
★の施設は、第3月曜日のみ休み

市役所	052-603-2211	◆中央図書館	052-601-5335
市役所FAX番号	0562-33-1111	◆横須賀図書館	0562-39-1222
◆しあわせ村	052-689-1600	市民体育館	0562-32-2311
高齢者支援ネットワークセンター	052-602-0874	市営温水プール	052-601-1136
◆文化センター	0562-33-2266	◆上野公民館	052-603-0304
パスポートセンター	0562-51-3334	◆平洲記念館・郷土資料館	052-604-4141
知多北部広域連合	052-689-2262	勤労センター	0562-33-3377
高齢者相談支援センター (地域包括支援センター) 分室	052-689-1606 / 0562-31-3312	商工センター	0562-33-7772
◆子育て総合支援センター	0562-85-6177	◆農業センター	052-601-8731
◆結婚応援センター	0562-85-6181	清掃センター	052-601-2053
市民活動センター	0562-32-3400	消防本部 (署)	0562-36-0119
北部子育て支援センター	052-603-2888	東海警察署	0562-33-0110
南部子育て支援センター	0562-35-1011	公立西知多総合病院	0562-33-5500
★芸術劇場	0562-38-7030	観光物産プラザ	0562-77-2233
青少年育成センター	0562-32-5400	急患の場合 救急医療情報センター (常時)	052-263-1133 / 0562-33-1133
		在宅当番医テレホンサービス (休日・夜間だけ)	050-5865-1571

聴覚障害のある方のため、市役所では月～金曜日の午前9時～午後5時 (正午～1時を除く) に手話通訳者を配置しています。市役所での手続やお問い合わせなどのときにご利用ください。

# コミュニティだより⑤

～みんなで地域の絆をつくろう～



東海市では、小学校区を単位に12のコミュニティ地区があり、ふれあい・交流事業を始め、さまざまな地域活動が行われています。

## 明倫コミュニティ (明倫小学校区)

活動拠点：富田公民館 (富木島町貴船 14—2)

明倫コミュニティ(昭和61年3月9日設立)は、市で5番目のコミュニティとして発足しました。太陽の形をしたシンボルマークは、町内会・自治会、各種団体がひとつにまとまって、太陽のように輝いていこうとするものです。

明倫コミュニティの特徴として、小規模な自治会が多いことから、少子高齢化の影響などを受けやすく、解散を余儀なくされる自治会も発生しています。そのため、コミュニティ活動についても、事務局の担い手不足などの課題を抱えていますが、コミュニティ活動は地域の人々が相互に交流し、協力していくとても重要な活動であることから、できるだけ多くの皆さんが参加しやすいように工夫を加えながら、無理なく楽しく実施しています。今後も地域の皆さんにとって有意義なコミュニティであり続けられるよう、色々な取り組みを進めていきます。

### 校区献血会



- ・ 6月5日
- ・ 明倫小学校
- ・ 恒例行事として毎年行っており、今回もたくさんの方のご協力をいただきました。ありがとうございました。

### 渡内川クリーン作戦



- ・ 渡内川沿い
- ・ 地域住民が一体となって、環境保全・美化意識の高揚に向けた活動に取り組んでいます。

### ふれあい合同運動会



- ・ 明倫小学校
- ・ コロナ禍以前は、地域と学校が協力して運動会を実施し、さまざまな年代の人たちが、競技を楽しんでいた(今年度は調整中)。

### 地域安全パトロール



- ・ 地域の子どもたちは地域で守るため、パトロール活動を実施し、安全で安心して暮らせるまちづくりを進めています。

詳しくは、明倫コミュニティ事務局(富田公民館)へ。

今回は、8月1日・15日合併号です。次回は、9月1日号となります。



**新型コロナウイルス感染症対策の紹介**  
県では、一人ひとりにあわせた対策をサポートするためLINE公式アカウント「新型コロナウイルス対策パーソナルサポート」による情報提供を行っています。

毎日、厳しい暑さが続いています。いかがお過ごしでしょうか。  
今年は、夏の一大イベント「東海まつり花火大会」が中止となったため、代わりに市内3箇所での花火の打ち上げを実施します。  
どこで打ち上がるかは当日のお楽しみ。花火の音が聞こえたらぜひ、空を見上げてみてください。

### 編集雑記