

私立保育所の新設について

1 趣旨

令和6年（2024年）4月に新設する私立保育所について、施設の概要等を説明するとともに、子ども・子育て支援法第31条第1項の規定により、当該施設の利用定員を市が定めるに当たり、同条第2項の規定により意見聴取を行うもの

2 新設する施設の概要等



名称	memorytree 社山保育園
事業種別	保育所
開設年月日	令和6年（2024年）4月1日
設置事業者	株式会社 nexus（日進市赤池5丁目1602番地） 代表取締役 鈴木 豪
施設所在地	加木屋町北社山18番地44（社山北地区宅地開発区域内） ※開設場所及び近隣施設については別紙1のとおり
認可定員	90名（0歳6名、1・2歳各12名、3・4・5歳各20名） ※市内私立保育所で0歳児から5歳児までの受入れを行う初の施設
建物構造・延床面積	鉄骨造2階建（準耐火建築物） 652.87㎡
主な部屋・設備及び 県基準（※）への適合状況	乳児室 20.03㎡ > 県基準 3.30㎡ × 6名 = 19.80㎡ ほふく室 59.81㎡ > 県基準 3.30㎡ × 12名 = 39.60㎡ 保育室・遊戯室 197.74㎡ > 県基準 1.98㎡ × 72名 = 142.56㎡ 屋外遊戯場 257.56㎡ > 県基準 3.30㎡ × 72名 = 237.60㎡ 調理室・調乳室、幼児用トイレ、沐浴室、相談室、 事務室及び医務コーナー、休憩室、送迎用駐車場（11台） ※平面図及び配置図については別紙2のとおり
開園日・開園時間	平日及び土曜日の午前7時30分から午後8時まで 日曜日、祝日及び年末年始（12/29～1/3）は休園 ※市内の他の認可施設より開園時間が1時間長く（遅く）設定

保育時間	保育短時間	(通常保育)	午前 8 時～午後 4 時
		(延長保育)	午前 7 時 30 分～午前 8 時 午後 4 時～午後 8 時
	保育標準時間	(通常保育)	午前 7 時 30 分～午後 6 時 30 分
		(延長保育)	午後 6 時 30 分～午後 8 時
保護者負担額	通常保育料	東海市立保育園と同額	
	延長保育料	7:30～ 8:00	700 円/月
		18:30～19:00	1,000 円/月 又は 300 円/回
		18:30～20:00	3,000 円/月 又は 1,300 円/回
	給食費	主食費 1,300 円/月、副食費 4,500 円/月	
		19:00 以降の延長保育に係る夕食 300 円/月	
	※その他、保険料やカラー帽子等の実費徴収費用あり		

3 施設の整備、設置認可申請等に係る進捗状況

<施設の整備>

令和 6 年 1 月	施設整備中
令和 6 年 3 月上旬	竣工予定
令和 6 年 3 月	開設準備 (備品の搬入等)

<設置認可申請等>

令和 5 年 9 月 22 日	保育所設置認可申請書を事業者より県に提出
令和 5 年 11 月 7 日	設置認可に際し県より市に対し協議
令和 5 年 12 月 19 日	愛知県社会福祉審議会保育所審査部会による審議
令和 6 年 2 月 1 日	<u>子ども・子育て支援会議で利用定員設定に関し意見聴取</u>
令和 6 年 3 月中旬	県による現地確認
令和 6 年 3 月末	設置認可 (見込み)

4 設定する利用定員

90 名 (0 歳 6 名、1・2 歳各 12 名、3・4・5 歳各 20 名) ※認可定員と同数で設定

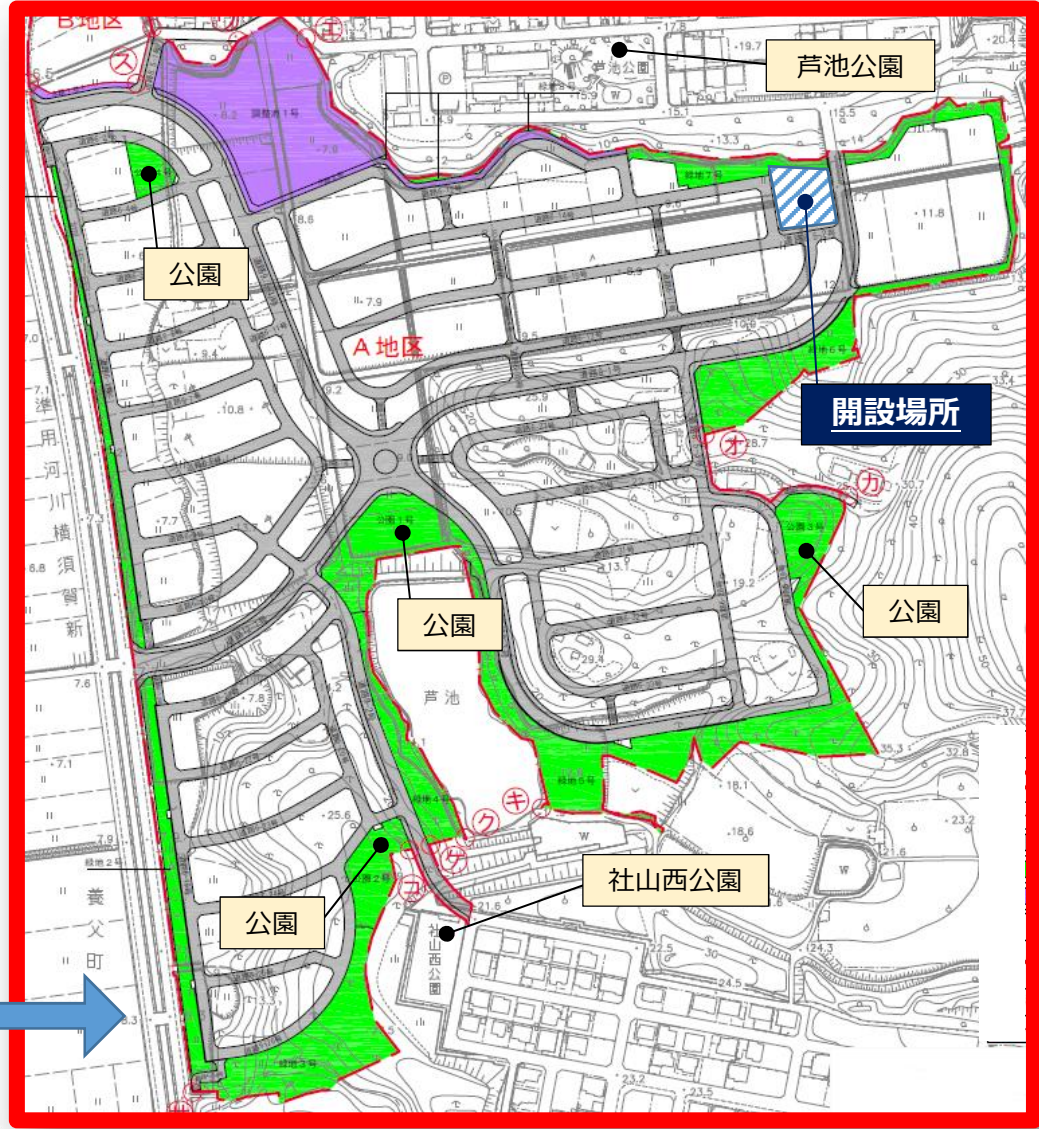
5 市内における私立保育所等の施設数及び利用定員の推移

別紙 3 のとおり

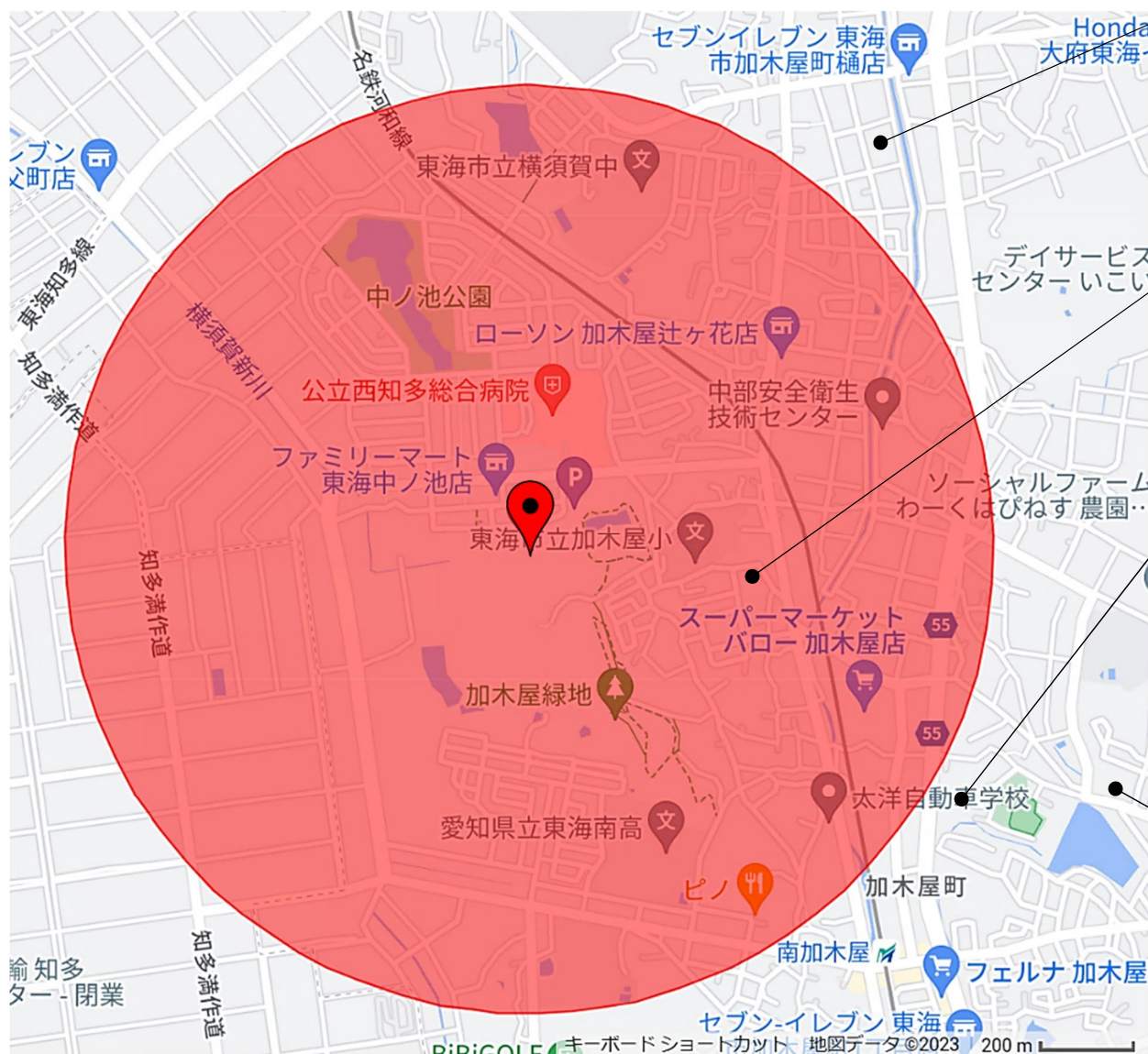
6 事務担当課

幼児保育課

「memory tree社山保育園」の開設場所



半径 1 km 程度の付近の見取り図 ※赤い円が半径 1 km の範囲



**加木屋町サンフレンズ保育園
(私立小規模保育事業)**

[受入定員] ※1
 3号：19人
 [令和6年1月時点入所者数・空き人数] ※2
 3号：19人/空き0人

加木屋保育園 (公立保育所)

[受入定員]
 2号：154人 3号：60人
 [令和6年1月時点入所者数・空き人数]
 2号：131人/空き23人
 3号：57人/空き3人

**明佳幼稚園
(私立幼保連携型認定こども園)**

[受入定員]
 1号：252人 2号：75人 3号：18人
 [令和6年1月時点入所者数・空き人数]
 1号：243人/空き10人 ※3
 2号：78人/空き△3人
 3号：18人/空き0人

三ツ池保育園 (公立保育所)

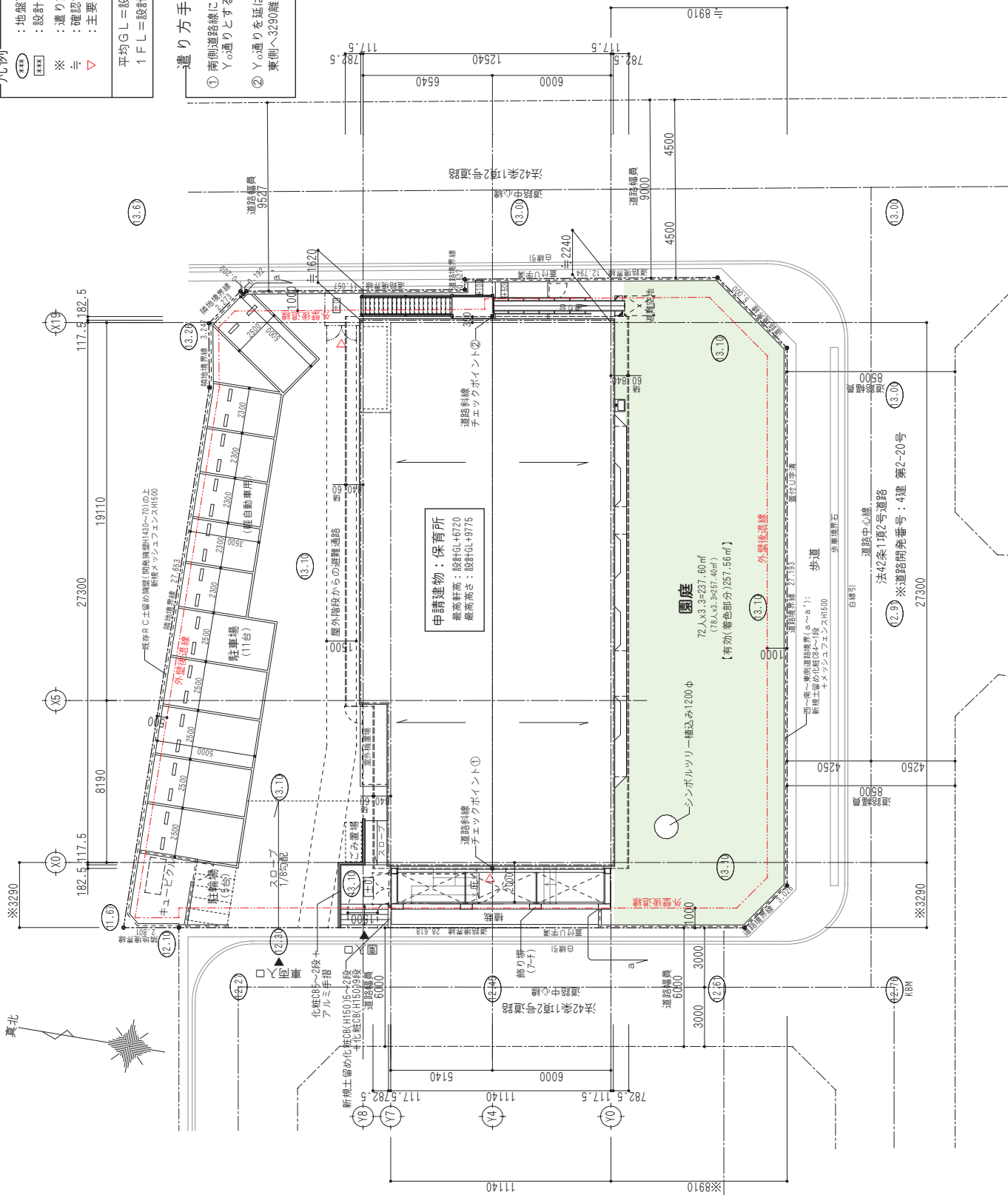
[受入定員]
 2号：85人 3号：42人
 [令和6年1月時点入所者数・空き人数]
 2号：73人/空き12人
 3号：41人/空き1人

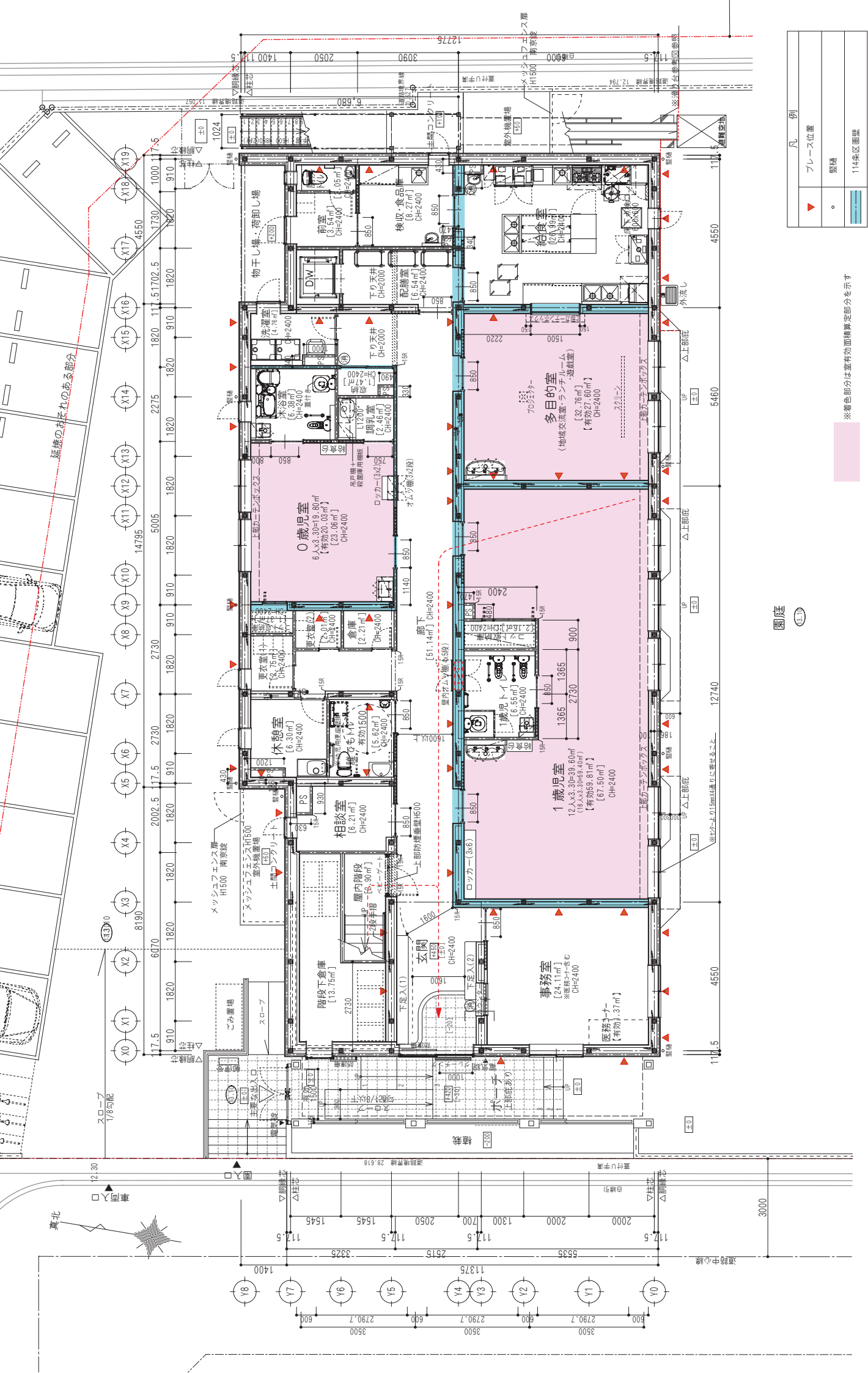
※1…保育士不足等により利用定員までの受入を制限している場合は、制限後の人数
 ※2…育児休業明けにより、令和6年1月以降での入所が内定している児童を含めた人数
 ※3…東海市外の児童を含めた人数

- 凡例
- (H1) : 地盤高さ
 - (H2) : 設計GL (13.10)との高低差
 - (H3) : 遺り方撤守寸法
 - ※ : 確認寸法
 - △ : 主要な出入り口(玄関および屋外階段)
- 平均GL = 設計GL ± 0 = 13.10 (KBM+0.34)
1FL = 設計GL + 0.45m

- 遺り方手順
- ① 南側道路線に平行に、北側に8910離れた線をYの通りとする。
 - ② Yの通りを延ばした西側道路境界線との交点から、東側へ3290離れYの通りに垂直な線を入。通りとする。

※境界表示は杭または鉄による
※設計GL = 13.10 ± 0とする
※既存外構の安全性に問題なし
※北側斜線は問題なし





凡 例	
▲	プレス位置
○	堅固
■	114区画壁

※着色部分は室有効面積算定部分を示す

市内における私立保育所等の施設数及び利用定員の推移

施設区分	施設名称	設置事業者	開所年月	平成28年度			平成29年度			平成30年度			平成31年度			令和2年度			令和3年度			令和4年度			令和5年度			令和6年度		
				0歳児	1~2歳児	3~5歳児	0歳児	1~2歳児	3~5歳児	0歳児	1~2歳児	3~5歳児	0歳児	1~2歳児	3~5歳児	0歳児	1~2歳児	3~5歳児	0歳児	1~2歳児	3~5歳児	0歳児	1~2歳児	3~5歳児	0歳児	1~2歳児	3~5歳児	0歳児	1~2歳児	3~5歳児
保育所	エチュード上野台	社会福祉法人千寿会	平成30年4月							6	24	-	6	24	-	9	29	-	9	29	-	9	29	-	9	29	-	9	29	-
	きだっこえん	社会福祉法人福寿園	令和5年4月																						6	24	-	6	24	-
	memorytree社山保育園	株式会社nexus	令和6年4月																									6	24	60
こども定園	葵名幼稚園(さくらんぼの夢)	学校法人葵学園	平成30年4月							9	36	45	9	36	45	9	36	45	9	36	45	9	48	90	9	48	90	9	48	90
	明佳幼稚園	学校法人明佳学園	令和2年4月													-	28	75	-	28	75	-	28	75	-	28	75	-	28	75
小規模保育事業	memorytree名和北保育園	株式会社nexus	平成28年10月	6	13	-	6	13	-	6	13	-	6	13	-	6	13	-	6	13	-	6	13	-	6	13	-	6	13	-
	memorytree太田川保育園	株式会社nexus	平成30年4月							6	13	-	6	13	-	6	13	-	6	13	-	6	13	-	6	13	-	6	13	-
	荒尾サンフレンズ保育園	サンホーム*コミュニティ株式会社	平成30年4月							6	13	-	6	13	-	6	13	-	6	13	-	6	13	-	6	13	-	6	13	-
	加木屋町サンフレンズ保育園	サンホーム*コミュニティ株式会社	平成31年4月										6	13	-	6	13	-	6	13	-	6	13	-	6	13	-	6	13	-
	memorytree名和町保育園	株式会社nexus	平成31年4月										3	16	-	3	16	-	3	16	-	3	16	-	3	16	-	3	16	-
	memorytree伏見保育園	株式会社nexus	平成31年4月										6	13	-	6	13	-	6	13	-	6	13	-	6	13	-	6	13	-
	はな保育室たかよこすか	株式会社はな保育	令和2年4月													6	13	-	6	13	-	6	13	-	6	13	-	6	13	-
	名和駅前サンフレンズ保育園	サンホーム*コミュニティ株式会社	令和2年4月													5	14	-	5	14	-	5	14	-	5	14	-	5	14	-
	大池公園ぼっぼ園	株式会社名鉄マイルプラス	令和3年4月																6	13	-	6	13	-	6	13	-	6	13	-
	はな保育室かぎや	株式会社はな保育	令和3年4月																6	13	-	6	13	-	6	13	-	6	13	-
memorytree名和寺徳保育園	株式会社nexus	令和4年4月																			6	13	-	6	13	-	6	13	-	
				1施設			1施設			5施設			8施設			11施設			13施設			14施設			15施設			16施設		
				6	13	0	6	13	0	33	99	45	48	141	45	62	201	120	74	227	120	80	252	165	86	276	165	92	300	225
				19			19			177			234			383			421			497			527			617		