



時 期間・日時 場 場所・会場 対 対象者 内 内容 定 定員  
 ¥ 参加料(無料の場合は記載なし) 申 申し込み 他 その他 問 問合せ

## あなたの子育て 応援します！



市では、妊娠期～お子さんの月齢に合わせて、さまざまな講座やイベントを開催しています。

行事名	対象	内容	申し込み
両親学級	妊婦・パートナー	妊娠中に注意することや出産を迎える準備など	しあわせ村健康推進課 
ベビーサロン	0～4か月頃	参加者同士の交流や親子遊び、母乳相談など	
あかちゃん相談	5か月～1歳	栄養相談や育児相談、赤ちゃんの計測など	子育て支援センター 
離乳食講習会	前期: 5・6か月 後期: 10か月頃	離乳食の作り方や進め方の講義や実演など	
子育て広場	3か月～3歳	参加者同士の交流や、親子遊びなど	
ひよこサロン	4～11か月	体重測定や参加者同士の交流など	

イベントはほかにも開催しています。  
 また、妊娠・出産・子育てのサポートも各種ありますので、お気軽にご相談ください。  
 詳しくは、子育て通信や市HPをご覧ください。QRコードへ。

## 図書館だより

中央図書館 ☎ 052-601-5335  
 横須賀図書館 ☎ 0562-39-1222



### ◆中央図書館

#### ◆ゆきの本展

冬の森の雪の下は、動物たちの秘密の世界です。寒さや危険から身を守りながらどんな暮らしをしているのでしょうか。

今月は「ゆきのうえ ゆきのした」を始め、雪に関する絵本や児童書を展示します。

時 2/1(木)～29(木)

#### ◆ゆきだるまをかざろう！

色画用紙の雪玉、帽子、リボンを組み合わせて雪だるまを作り、おはなしのへやに飾ります。

時 募集期間…2/1(木)～18(日)

展示期間…2/10(土)～25(日)

対 児童親子閲覧室を利用する小学生以下

#### ◆お話友の会

時 2/4(日)・10(土)・11日(日) 14:30～15:00

対 幼児・低学年

内 絵本や紙芝居などの読み聞かせ

#### ◆本のリサイクル日

時 2/3(土) 9:00～

場 2階展示コーナー

### ◆雨尾幼稚園児作品展

時 2/6(火)～17(土)

[6日は12:00から、17日は12:00まで]

場 2階展示コーナー

### ◆横須賀図書館

#### ◆大人のブックコーティング

図書館の本を保護しているブックコーティングを自分の本で体験してみませんか。

時 2/18(日) 13:30～15:00

対 中学生以上

定 8人(先着順)

申 2/3(土)～横須賀図書館へ

#### ◆横須賀のおはなし会

時 2/9(金) 11:00～11:15

対 未就学児

内 絵本や紙芝居などの読み聞かせ



# TOKAI information

## 多文化交流フェスティバル



時 2/25(日) 13:00～16:00

場 ASCOM(アスカム)愛知製鋼企業年金体育館

内 SDGsカルタ体験、ビーチボール渡し、多文化借り物競争、世界1周輪くぐりなど

申 2/1(木)～15(木) 16:00までにQRコードへ

問 東海市国際交流協会

☎ 0562-32-5339



## 大池公園 さくら再生プロジェクト



時 3/2(土) 9:30～12:00

場 大池公園管理事務所

対 どなたでも

(小学生以下は保護者同伴)

内 第4回「さくらを植えよう」を開催。展望台付近にエドヒガンザクラを植えて新たなエリアを作り、公園の魅力アップを図る

定 15人程度(先着順)

他 支障木の伐採や剪定、施肥などのボランティアを募集中

申/問 2/1(木)～QRコードまたは花と緑の推進課(4階)へ



## ダンボール工作で電車を作ろう！



時 2/10(土)～3/17(日)の土・日曜日、祝日

① 10:00～ ② 14:30～

場 ユウナルステーション

内 のりやはさみを使わないダンボール工作で電車を制作

定 各6人(先着100人)

申/問 2/3(土) 10:00～東海市観光協会へ

☎ 0562-32-5149



## とまと記念館 噛むカム健康料理



時 2/25(日) 10:00～13:30

場 しあわせ村保健福祉センター

内 調理実習(雑穀ご飯・れんこんチーズバーグ・ジンジャーサラダ・切干大根の味噌汁・小豆入り抹茶豆乳ゼリー)

定 20人(先着順)

¥ 800円

申/問 2/1(木)～電話またはFAX(参加者名、住所、電話番号を記入)

とまと記念館へ

☎ 052-717-5533



## 催し物

### 保育園で親子一緒に遊ぼう



時 2/6(火) 10:00～11:00

場 市立18保育園

内 保育内容の見学や活動への参加

問 各市立保育園

### ころころフェルトボールのネックレス



時 2/10(土)

① 10:00～ ② 13:00～

場 観光物産プラザ

対 小学生以上

内 羊毛を好みの配色で圧縮成形してフェルトボールを作り、ネックレスを作る

定 各6人

¥ 2,000円

申/問 東海市観光物産プラザ

☎ 0562-77-2233



### 第60回洋蘭展

時 2/24(土) 9:00～16:00

2/25(日) 9:00～15:30

場 農業センター

内 洋蘭展示や園芸相談、即売会など

問 知多蘭友会会長・金原さんへ

☎ 090-4165-1554



第26回知多北地区  
ペタンク大会

時 3/3(日) 8:50～12:00  
 (予備日 3/10(日))  
 場 メディアスひがしうら第1グラウンド(東浦町)  
 対 小学5年生以上の東海市・大府市・知多市・東浦町に在住・在勤・在学者で構成されたチーム(1チーム3人)  
 ¥ 1,000円/チーム  
 他 参加賞、入賞者には景品あり  
 申/問 2/16(金)までにスポーツ課(6階)へ



市営温水プール  
☎ 052-601-1136

① 水中健康増進教室  
 時 3月の火曜日(全3回)  
 20:00～21:00  
 ② 腰痛・膝痛改善水中ウォーキング  
 時 3月の水曜日(全3回)  
 13:30～14:30  
 ③ 大人のスイミング  
 時 3月の金曜日(全4回)  
 20:00～21:00  
 ◎共通  
 対 中学校卒業以上の市内在住・在勤・在学者  
 定 ①③各15人 ②20人  
 ①～③先着順  
 ¥ ①②各3,300円  
 ③4,070円  
 申/問 2/1(木)～29(木)に市営温水プールへ



スポーツ

市民体育館  
☎ 0562-32-2311

◆ pon!pon! トランポリン  
 時 3/11(月)・18(月)  
 14:00～15:00  
 対 16歳以上  
 定 各20人(先着順)  
 ¥ 各700円  
 申/問 当日、市民体育館へ  
 ◆ 心と体のためのヨガ  
 時 3/6(水)・13(水)  
 10:45～11:45  
 対 16歳以上  
 定 各40人(先着順)  
 ¥ 各700円  
 申/問 当日、市民体育館へ



親子消防体験教室

時 3/2(土) 13:00～16:00  
 場 地域防災センター  
 対 市内在住・在学の小学生と保護者  
 内 放水体験やはしご車試乗、地震体験など  
 定 30組60人(抽選)  
 申/問 2/1(木)～16(金)に申込フォームまたはFAX(0562-36-1919・要規定用紙)、メール(yobou@city.tokai.lg.jp)で消防本部予防課へ  
 ☎ 0562-32-1179

申込フォーム▶

市民大学  
「平成嚶鳴館」

場 上野公民館ほか市内公共施設  
 対 16歳以上(市内外問わず)  
 内 4～9月の200を超える講座の学生募集  
 ¥ 10回コース…6,000円  
 5回コース…3,000円  
 (教材費・会場費が別途必要な場合あり)  
 申 2/1(木)～14(水・必着)にはがきまたはメールで市民大学へ  
 ※今号と同時配布の募集要項をご覧ください。  
 問 市民大学「平成嚶鳴館」[火～金曜日の10:00～16:00(祝日を除く)]  
 ☎ 052-689-7375



ファミサポ援助・  
両方会員講習会

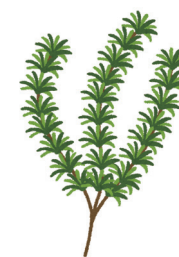
時 2/27(火)・28(水)[全2回]  
 9:00～12:00  
 場 市民活動センター  
 対 市内在住で20歳以上の健康な方  
 内 子育ての手助けをしたい方の講習会  
 申/問 2/1(木)～ファミリー・サポート・センターへ  
 ☎ 0562-85-6556

無料リタイヤメント  
プランニングセミナー

時 3/1(金) 13:30～15:00  
 場 商工センター  
 対 定年を控えた、迎えた50代・60代  
 内 新NISAとは何か、どのように活用して、どんなものを買うのがおすすめなのかなど退職金を運用した資産運用術を分かりやすく説明  
 定 30人(先着順)  
 申/問 2/1(木)～商工センターへ  
 ☎ 0562-33-7772

花とハーブの寄せ植え

時 3/14(木) 13:30～15:00  
 場 商工センター  
 内 家で使えて食べられるハーブ(ローズマリーなど)を混ぜた、花とハーブの寄せ植えを作る  
 定 20人(先着順)  
 ¥ 2,000円  
 申/問 2/1(木)～商工センターへ  
 ☎ 0562-33-7772



講座

しあわせ村指定管理者  
☎ 052-689-1288

① こどもお菓子作り教室  
 時 2/10(土) 9:30～11:30  
 内 ザクザク☆チョコクランチ・チョコレートムース  
 ② こどもパン教室  
 時 2/18(日) 13:00～15:00  
 内 シュガーバターロール・スイートポテトブレッド  
 ◎共通  
 場 保健福祉センター  
 対 小中学生  
 定 各15人(先着順)  
 ¥ 各1,750円  
 申 2/1(木) 9:00～しあわせ村指定管理者へ

◆お座敷狂言鑑賞会

時 2/24(土) 14:00開演  
 場 茶室嚶鳴庵  
 内 袴狂言「鬼瓦」を鑑賞  
 定 20人(先着順)  
 ¥ 3,000円(呈茶付)  
 申 2/1(木) 9:00～しあわせ村指定管理者へ

◆ママと赤ちゃんのふれあい教室

時 2/13(火)、3/12(火)、4/9(火)  
 10:00～12:00  
 場 保健福祉センター  
 対 2か月～1歳前のお子さんとお母さん  
 内 オイルを使用しマッサージをとおして親子で触れ合う  
 定 5組(先着順)  
 ¥ 4,500円  
 申 随時、しあわせ村指定管理者へ

納期限 2/29(木)

- ① 固定資産税・都市計画税 第4期
  - ② 国民健康保険税 第8期
  - ③ 後期高齢者医療保険料 第8期
- 問 内容…①税務課(1階)  
 ②③国保課(1階)  
 納付…①②収納課(1階)  
 ③国保課



▲①②納付方法



▲③納付方法

農業センターだより  
☎ 052-601-8731

◆生産物の販売  
 時 2月の土・日曜日  
 9:00～17:00  
 内 洋ランなどの販売  
 ◆フレッシュ朝市  
 時 2月の土曜日  
 7:00～8:00  
 内 生産者が行う農産物の直売  
 ◆農家直売にっこり市  
 時 2/18(日) 9:00～11:30  
 内 市内農家などによる農産物の直売、物販、ワークショップ

◆かんたんストレッチポール

時 3月の木曜日  
 10:30～11:30  
 対 16歳以上  
 定 各10人(正規品ストレッチポール持参者は別途参加可)  
 ¥ 各700円  
 申/問 当日、市民体育館へ

市民体育館に  
スポーツ指導員のいる日

QRコード▶  
「個人利用のスケジュールを見る」へ

## 2月のケアラズカフェ

- ◆ケアラズカフェ日回家
- ① 認知症総合相談センター
- 時 火～土曜日  
10:30～15:00
- 対 認知症の人や家族、地域の方
- 内 介護経験者や専門職による対面での認知症介護相談やカフェ、交流会、講座など
- ② 認知症予防イベント
- 時 毎週(金)百歳体操(祝日を除く)  
2/9(金) 栄養指導  
2/15(木) デイサービスってどんなところ?  
2/20(火) 看護師と話そう～健康相談  
2/27(火) ニコニコおはなしボラによる読み聞かせ  
いずれも 13:30～14:30
- ③ ジェントルマンの会
- 時 2/17(土)  
13:00～15:00
- 対 家族を介護している男性
- ¥ 250円
- ◎共通
- 場 まなぶん横須賀2階
- 問 ケアラズカフェ日回家  
☎ 090-4117-9033

- ◆オレンジカフェ日回家
- 時 2/14(水) 10:00～12:00
- 場 アピタ東海荒尾店2階
- ¥ 100円
- 問 高齢者相談支援センター  
☎ 052-689-1606

市役所には手話通訳者がいます  
9:00～17:00  
(12:00～13:00を除く)

## 介護予防啓発研修会

- 時 3/1(金) 13:30～15:30
- 場 芸術劇場多目的ホール
- 対 市内在住者
- 内 第1部「いきいき100歳になるためのコツ」  
第2部「ストップ!筋力低下 楽しくできる筋力アップ法」
- 定 150人
- 申/問 2/16(金) までにしあわせ村健康推進課へ

## 「高齢者とうかい健康チャレンジ」の記念品交換

- 時 3/29(金) 17:00まで
- 場 しあわせ村高齢者支援課
- 対 65歳以上の市内在住者
- 他 しあわせ村での交換が難しい方は臨時の記念品交換所をご利用ください。
- ・2/20(火) 大池健康交流の家
  - ・2/21(水) ケアラズカフェ日回家(まなぶん横須賀2階)
  - ・3/12(火) 養父健康交流の家
  - ・3/13(水) 富木島公民館
- ◎引換時間…10:00～12:00、13:00～15:00
- 問 しあわせ村高齢者支援課



## 保健

### 元気かい(若年性認知症本人・家族交流会)

- 時 2/10(土) 13:30～16:00
- 場 しあわせ村保健福祉センター
- 対 若年性認知症の人と家族
- ¥ 500円
- 問 認知症の人と家族の会愛知県支部  
☎ 0562-33-7048

### 認知症介護者交流会

- 時 2/12(月) 13:30～15:30
- 場 しあわせ村保健福祉センター
- 対 認知症の方を介護している家族
- ¥ 200円
- 問 認知症の人と家族の会愛知県支部  
☎ 0562-33-7048

### アレルギー予防講座

- 時 2/27(火) 14:00～15:30
- 場 しあわせ村保健福祉センター
- 対 アレルギー予防について知りたい乳幼児と保護者
- 内 医師によるアレルギー予防に関するミニ講座、スキンケアや環境整備などの実技指導、希望者への個別相談
- 定 20組(先着順)
- 申 2/1(木)～QRコードまたは電話でしあわせ村健康推進課へ

ほっとプラザ

対人関係など  
悩んでいませんか?

▲ HP ▲ LINE

## スポーツクラブ東海 ☎ 0562-39-4050

- ◆テニス部
- 対 市内在住・在勤・在学者
- ¥ 1,000円
- 申 随時
- 問 辻本 ☎ 0562-33-2885
- ◆ママさんバレーボール運営委員会
- 対 市内在住・在勤者
- ¥ 2,500円/チーム  
個人会員…500円/人
- 申 2/1(木)～29(木)
- 問 浦瀬 ☎ 052-602-1624

### ◆ソフトテニス

- 時 ①一般…毎週土曜日 9:00～13:00  
②小学生…第1・3・5土曜日、第2・4日曜日 13:00～17:00
- 場 ①加木屋テニスコート  
②第1・3・5土曜日…加木屋テニスコート、第2・4日曜日…元浜テニスコート
- 対 市内在住・在勤・在学・在クラブ者(経験不問)
- ¥ 100～200円/回
- 申 随時
- 問 ソフトテニス連盟・百瀬  
☎ 0562-32-3633

### ◆ラグビースクール・登録

- 時 毎週日曜日 8:30～10:30 または 10:30～12:30
- 場 日本製鉄名古屋製鉄所仮北グラウンドまたは大同大学元浜グラウンド
- 対 年長児～中学生
- ¥ 1,000～7,000円
- 申 随時
- 問 ラグビー部・赤石  
✉ tokairs.mail@gmail.com



- ◆スポーツ振興
- ◆春だ!わくわくキッズ「スポーツ体験会」
- 時 2/24(土)～3/23(土)
- 場 市民体育館・元浜サッカー場など
- 対 市内在住・在園・在学の年長児～小学3年生
- 内 ラグビー・陸上・サッカー・ソフトテニス・軟式野球・バレーボール・ハンドボール・空手・バスケットボール・バドミントン・柔道・水泳・剣道・ドッジボール(各1～2回開催)
- ¥ 1種目1回500円
- 申 2/3(土) 9:00～(先着順・Webエントリーのみ)

### ◆親子ふれあいスクール

- ～はじめてのおともだちづくり
- 時 2/22～3/21の木曜日  
10:00～11:00
- 場 市民体育館
- 対 市内在住の未就園児と保護者(兄弟姉妹同伴可)
- 内 親子でボールやフープ、かけっこなどの自由遊びや体操などをして、ともだちづくりや体力づくりをする
- 定 20家族(抽選)
- ¥ 3,500円/家族
- 申 2/3(土)～15(木)

### ◆ソフトボール協会

- 対 中学校卒業以上の市内在住・在勤・在学者で構成されたチーム
- ¥ 12,000円/チーム
- 申 2/1(木)～29(木)
- 問 鈴木 ☎ 0562-33-0038
- ◆ソフトテニス連盟
- 対 市内在住・在勤・在学・在クラブ者
- ¥ 1,000円
- 申 2/1(木)～12/20(金)
- 問 百瀬 ☎ 0562-32-3633

### ◆競技スポーツ

- ◆春季市民水泳大会(チャレンジ記録会)
- 時 3/10(日) 8:45～
- 場 市営温水プール
- 対 市内在住・在勤・在学者及び近隣市町の方(小中学生は保護者の要承諾)
- 内 自由形・平泳・背泳・バタフライ
- ①小学生の部 ②中学生の部  
③一般の部(高校生以上)  
④200mリレー
- ※①～③は50m・100m、④自由参加・当日受付(リレーのみの参加不可)
- ¥ 小中学生…100円、一般…300円
- 申 2/1(木)～23(金)

### ◆市民バドミントン選手権大会

- 時 3/10(日) 9:00～
- 場 市民体育館
- 対 中学生以上の市内在住・在勤・在学者を含むチーム(1チーム6人)
- 内 団体戦 ①男子1部 ②男子2部 ③女子1部 ④女子2部 ⑤混合1部 ⑥混合2部
- 定 各8チーム(先着順)
- ¥ 6,000円/チーム
- 申 2/3(土)～24(土)

### ◆クロスカントリー記録会(愛知製鋼陸上競技部による指導教室)

- 時 3/16(土) 8:30～11:00
- 場 加木屋緑地
- 対 小学生以上の市内在住・在勤・在学者
- 内 ①愛知製鋼陸上競技部による指導  
②タイムトライアル計測(小学生…400m、中学生以上…1,300m)
- ¥ 無料(本クラブ未登録者は500円)
- 申 2/1(木)～29(木)



時 期間・日時 場 場所・会場 対 対象者 内 内容 定 定員  
¥ 参加料(無料の場合は記載なし) 申 申し込み 他 その他 問 問合せ

### クラインガルテン (一般貸出農園) 利用者



時 4月1日(月)～7年3月31日(月)  
対 市内在住・在勤者  
定 2区画  
¥ 20,000円(年間)  
他 応募者多数の場合は、2/14(水) 10:00～クラインガルテン管理棟で抽選会を行う(参加は任意)  
申/問 2/1(木)～10(土)〔2/5(月)を除く〕にクラインガルテン管理棟へ  
☎ 052-601-9909

### CATV 12ch 知多メディア 12ch ハロー! とうかい

東海市 2/1～14  
8:30～14:30～20:30～  
東海市で子育て!  
～パパママをサポートしています～



大府市 2/1～14  
8:45～14:45～20:45～  
OBU VIDEO NEWSLETTER/岡村市長の  
ぶらり大府旅(EVバス編)

知多市 2/1～14  
9:00～15:00～21:00～  
会員大募集!知多市文化系ジュニアサークル  
(再放送)

東浦町 2/1～14  
9:15～15:15～21:15～  
あったかいまちがしうら

ハロー!とうかいは、市HPからもご覧になれます。  
また、DVDは広報課でお貸ししています。  
最新の2回分は、中央図書館でもお貸ししています。



### 募集します

#### フリーマーケットの出店者

時 3/24(日)9:00～14:00  
(雨天決行)  
対 市内及び近隣に在住・在勤の個人、グループ  
定 ホール内…11店、屋外…12店(先着順)  
¥ 1ブース500円  
申/問 2/1(木)～ホール内出店希望者は勤労センター(☎0562-33-3377)、屋外出店希望者は市民体育館(☎0562-32-2311)へ(電話可)



### 愛知県 消費生活モニター



時 県が依頼した日から7年3月31日(月)まで  
対 18歳以上の県内在住者  
内 日常生活の中で危険と思われる商品、不当な表示、悪質商法などの観察・県への情報提供や研修会など  
謝礼 1,500円以内(年額・予定)  
申/問 2/26(月・消印有効)までに規定用紙(商工労政課・県民事務所などで配布)を愛知県県民生活課へ(県HPからも申込可)  
☎ 052-954-6163  
FAX 052-972-6001

### ママ・ジョブ・あいち 出張相談



時 2/28(水)①9:30～  
②10:30～③11:30～  
場 芸術劇場小練習室  
対 市及び近隣市町で再就職を考えている女性  
内 過去に出産、育児などで離職し、再就職を考えている女性や、現職に不安や悩みを抱えている女性のための個別相談  
定 3人(1人50分以内)  
申 2/1(木)9:30～QRコードへ  
他 託児あり  
問 あいち子育て女性再就職サポートセンター(ママ・ジョブ・あいち)  
☎ 052-485-6996

### 御嶽スキー場 キャンペーン



時 4/7(日)まで  
場 御嶽スキー場  
対 愛知用水関係市町(東海市など)在住者  
内 中学生以下のリフト1日券が無料になる特別キャンペーン  
申 王滝村HPへ  
問 御嶽スキー場  
☎ 0264-48-2240



### ありがとうございます

◆(株)ヤマナカから東海市市民の森づくり基金へ金4万765円

### 公安系公務員説明会



時 2/18(日)9:30～12:30  
場 ハローワーク半田(半田市)  
内 参加機関の担当者による採用制度説明(個別相談も可)  
参加機関 自衛隊、海上保安本部、警察など  
定 30人(先着順)  
申 QRコードへ  
問 自衛隊愛知地方協力本部半田地域事務所  
☎ 0569-21-0004

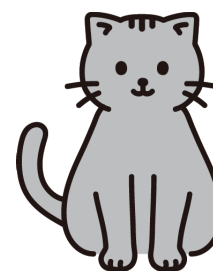
### 西知多医療厚生組合議会

時 2/21(水)13:30～  
場 西知多医療厚生組合衛生センター  
定 10人(先着順)  
申 当日、先着順  
他 定員を超えた場合は、最大20人まで控室で音声だけの傍聴可  
問 西知多医療厚生組合総務課  
☎ 0562-32-1597

### 地域ねこ活動説明会



時 2/22(木)10:00～12:00  
場 市役所302会議室(3階)  
内 NPOや動物愛護センター職員による野良猫問題を解決するための対策や活動の説明  
申 当日、会場へ  
問 生活環境課



### 市教育委員会 第2回定例会

時 2/14(水)14:00～  
場 芸術劇場中練習室1  
問 学校教育課

### 知多北部広域連合議会

時 2/14(水)14:00～  
場 しあわせ村保健福祉センター  
定 10人(先着順)  
他 傍聴希望の方は、当日受付で傍聴券の交付を受けてください  
問 知多北部広域連合総務課  
☎ 052-689-1651

### 就労支援相談会



時 2/14(水)10:00～12:00  
場 公立西知多総合病院  
2階患者サロンルーム  
対 がんや診断された患者さんと家族(同病院への入院・通院歴の有無は問わない)  
内 「がん治療」と「仕事」の両立が図れるよう、就労に関する不安や悩みを社会保険労務士に相談  
他 就職先の紹介は行なっていません  
申/問 事前に電話で公立西知多総合病院がん相談支援センターへ  
☎ 0562-33-5500

### 住民票等証明書交付 サービスを一時停止



システムメンテナンスのため、2/17(土)・18(日)の終日、コンビニなどで証明書の発行ができません。  
ご迷惑をおかけしますが、ご理解、ご協力をお願いします。  
問 市民窓口課

### その他

#### マイナンバーカード 出張申請受付窓口



時 ①2/3(土)②2/10(土)  
③2/18(日)④2/23(金)  
いずれも9:30～16:00  
場 ①三ツ池市民館  
②加木屋市民館  
③④芸術劇場ワークショップ室  
他 持ち物不要。顔写真の撮影無料  
問 市民窓口課

#### 剪定枝を差し上げます



時 2/6(火)～(なくなり次第終了)  
9:00～16:00  
場 平地公園、加木屋緑地  
対 個人利用する市内在住者  
内 キャンプや薪ストーブなどで使う木材として、剪定した枝(1m程度に切断済み)を無料で配布  
他 申込時に配布場所の案内図を渡すので、各自の車で行き、お持ち帰りください  
申/問 2/6(火)～東海市施設管理協会へ  
☎ 052-603-4155

#### 第4回全国一斉 情報伝達訓練



時 2/9(金)11:00  
内 コミュニティFM(防災ラジオを自動起動)や防災スピーカーなどで試験放送を実施(災害の発生状況、気象状況により、訓練を中止する場合があります)  
問 防災危機管理課

# 2月 Myカレンダー

ご自身の予定を記入するなど、自由にお使いください

1 (木)	
2 (金)	
3 (土)	
4 (日)	
5 (月)	市民体育館・市営温水プール休館日
6 (火)	
7 (水)	
8 (木)	
9 (金)	
10 (土)	
11 (日)	建国記念の日
12 (月)	振替休日
13 (火)	
14 (水)	
15 (木)	
16 (金)	確定申告開始 (～3/15)
17 (土)	
18 (日)	
19 (月)	
20 (火)	
21 (水)	
22 (木)	
23 (金)	天皇誕生日
24 (土)	
25 (日)	
26 (月)	
27 (火)	
28 (水)	
29 (木)	



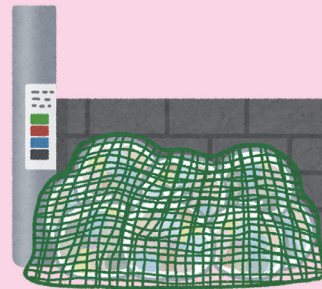
## カラス対策強化週間 (2/5～16)



カラスの被害を減らすため、東海市・大府市・東浦町で連携して取り組みます。エサの乏しい冬場に、エサとなる生ごみなどの管理の徹底にご協力ください。

### 【取り組み例】

- ・ごみは収集日当日の7:30 までに出し、ネットをしっかりと被せましょう
- ・ごみステーションは清潔に管理しましょう
- ・エサになりそうな果実・野菜のごみはきちんと処分しましょう



## 資源分別収集拠点場

第1～第4木曜日の7:00～12:00  
場所はQRコードへ



## 救急医療

- ◆救急医療情報センター (常時)  
☎ 052-263-1133 0562-33-1133
- ◆小児救急電話相談  
☎ 052-962-9900 (# 8000)
- ◆在宅当番医テレホンサービス (休日・夜間のみ)  
☎ 050-5865-1571



## 各種相談のご案内

※すべて先着順です。

相談	とき	ところ	申し込み / 問合せ先
弁護士による法律相談	① 2/16 (金) ② 3/1 (金) 13:30～16:30	市役所市民相談室 (1階)	① 2/6 (火)～ 定員14人 ② 2/20 (火)～ 定員7人 市役所市民窓口課 (1階) [電話予約可]
よろず相談	2/9 (金)・27 (火) 13:30～16:30	市役所市民相談室 (1階)	当日、会場へ 市役所市民窓口課 (1階)
行政書士による無料相談	2/14 (水) 13:00～16:00	市役所市民相談室 (1階)	当日、会場へ 市役所総務法制課 (1階)
年金相談	2/27 (火) 9:45～12:00、13:00～15:15	市役所 201 会議室 (2階)	2/5 (月)～21 (水) 市役所国保課 (1階)
消費生活相談	月～木曜日 10:00～12:00、13:00～16:00 (受付: 15:00 まで)	市役所消費生活センター (1階)	当日、会場へ (予約優先・電話相談も可) 消費生活センター
創業相談	2/22 (木) 10:00～12:00	商工センター	随時、申込先へ 知多地域若者サポートステーション ☎ 0569-89-7947
労働相談・職業相談	月～金曜日 9:30～12:00、13:00～17:00 (求人探索機: 9:30～17:00)	市役所職業相談室 (1階)	当日、会場へ 市役所商工労政課 (5階)
内職相談	木曜日 10:00～12:00、13:00～15:00 (受付: 14:30 まで)	市役所市民相談室 (1階)	当日、会場へ (電話相談も可) [内職をあっせんする場合は会場へ] 市役所商工労政課 (5階)
住宅リフォーム相談会	2/17 (土) 10:00～12:00、 <del>13:00～16:00</del>	商工センター	当日、会場へ 東海商工会議所 ☎ 0562-33-2811
若者就職相談	2/28 (水) 10:00～12:00	勤労センター	随時、申込先へ 東海商工会議所 ☎ 0562-33-2811
空き家 (不動産) 相談	2/15 (木) 13:00～16:00	市役所市民相談室 (1階)	当日、会場へ (定員6人) 市役所建築住宅課 (4階)
女性のための悩みごと相談 (夫婦間や子育て・DVなど)	① 2/13 (火) ② 2/28 (水) 10:00～16:10	市役所市民相談室 (1階)	① 2/6 (火)～ ② 2/21 (水)～ f コール ☎ 052-604-9191
教育相談 (就学・いじめ・不登校など)	月～金曜日 9:00～16:00	市役所学校教育課 (6階)	学校教育課
家庭児童相談 (虐待・いじめ・DVなど)	月～金曜日 9:00～17:00	市役所家庭児童相談室 (6階)	家庭児童相談室 直通 ☎ 052-689-1080
子育て電話相談	火～日曜日 9:00～17:00	子育て総合支援センター	相談専用電話 ☎ 0562-85-6668
若者のための悩みごと相談 (学習・就労・居場所など)	火～土曜日 (祝日・横須賀図書館休館日を除く) 9:30～18:00	ほっとプラザ (まなぶん横須賀2階)	☎ 0562-33-7321 ✉ hot-puraza@ma.medias.ne.jp
成年後見制度や権利擁護に関する相談	月～金曜日 (祝日を除く) 9:00～17:00	(特非) 知多地域権利擁護支援センター	☎ 0562-39-3770 FAX 0562-39-3774
障がいのある方やその家族の相談	月～金曜日 (祝日を除く) 9:00～17:00	東海市障がい者相談支援センター	荒尾事業所 (身体・知的・難病・児童) ☎ 052-613-8121 横須賀事業所 (精神) ☎ 0562-33-8515
保健なんでも相談	3/4 (月) 13:00～16:00 (受付: 15:00 まで)	しあわせ村保健福祉センター	3/1 (金) まで 定員15人 しあわせ村健康推進課
認知症電話相談	月～金曜日 (祝日を除く) 10:00～16:00	—	認知症の人と家族の会 相談専用 ☎ 0562-31-1911
在宅医療に関する相談	月～金曜日 (祝日を除く) 9:00～16:00	東海市医師会館内	☎ 090-4403-7216
ケアラズカフェ 日向家 (面談)	火～土曜日 (祝日を除く) 10:30～15:00	ケアラズカフェ 日向家 (まなぶん横須賀内)	予約優先 認知症の人と家族の会 ☎ 0562-33-7048