

保全地区・保存樹木の指定解除について（資料１）

1 保全地区及び保存樹木とは

昭和４７年（１９７２年）に施行された東海市緑化及び花いっぱい推進条例に基づき、市長が良好な自然環境を保護し、美観風致を維持する上で必要と認める地区又は樹木について、市から所有者に依頼し、承諾が得られた地区又は樹木を、東海市緑化審議会の意見を聴いた上で、保全地区及び保存樹木に指定し、その保存又は育成に係る費用の一部を補助しています。

東海市緑化及び花いっぱい推進条例（抜粋）

（保全地区及び保存樹木の指定）

第３条 市長は、良好な自然環境を保護し、及び美観風致を維持する上で必要と認める地区又は樹木を所有者の承諾を得て、保全地区又は保存樹木として指定することができる。

２ 市長は、前項の保全地区等を指定するときは、あらかじめ東海市緑化審議会の意見を聴かなければならない。

（助成）

第８条 市長は、保全地区等の保存又は育成に関し、予算の範囲内で当該費用を補助することができる。



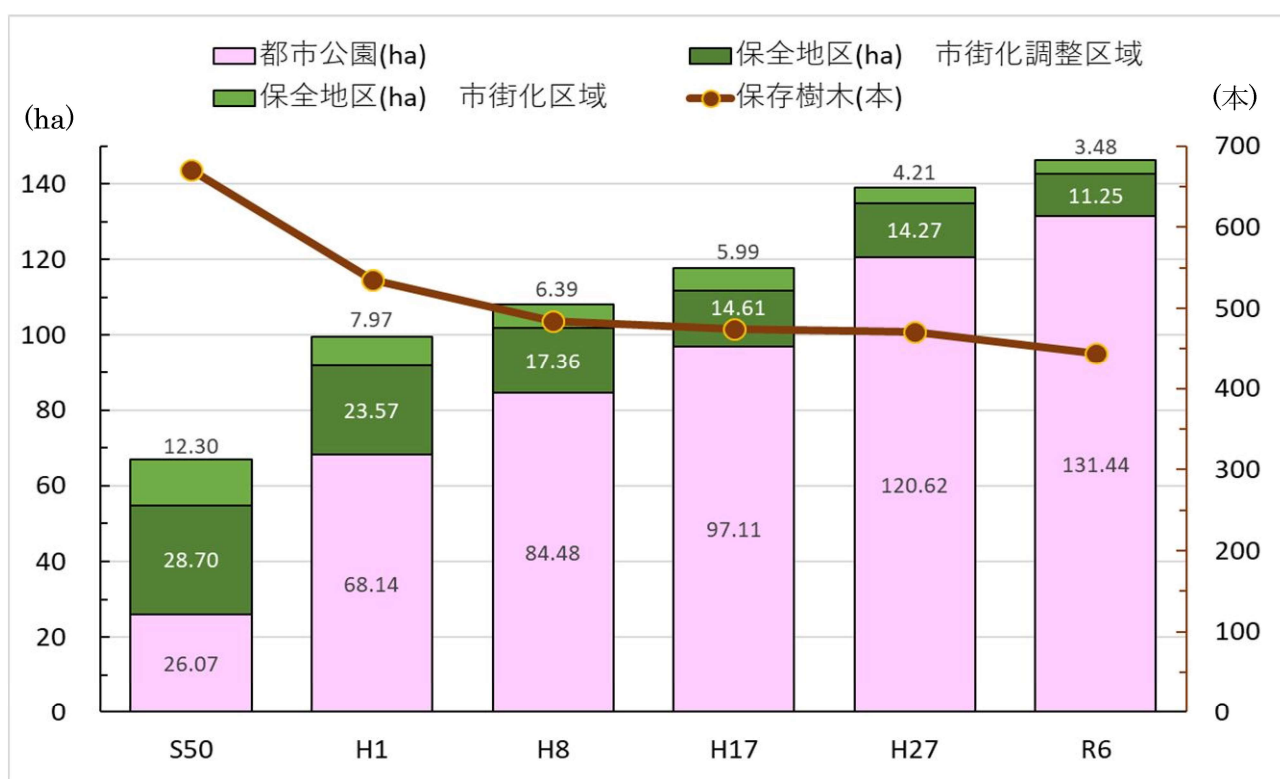
東海市緑化及び花いっぱい推進条例施行規則に定める保全地区等の指定基準及び補助額の基準等は以下のとおりです。

	指定基準	補助額の基準
保全地区	土地の面積が 400 平方メートル以上で、樹木が集団して生育し、かつ、健全であること。※地番毎に指定	市街化区域：年額 2,000 円/100 m ² 市街化調整区域：年額 500 円/100 m ²
保存樹木	次のいずれかに該当し、健全で、かつ、樹容が美観上優れていること。 ア 1.5 メートルの高さにおける幹の周囲が 1 メートル以上あるもの イ 株立ちした樹木は、高さ 3 メートル以上あるもの ウ はん登性樹木は、枝葉の面積が 30 平方メートル以上あるもの	年額 1,000 円/本

2 指定の変遷と現状

保全地区は、昭和50年（1975年）には、約41haありましたが、土地利用の変更等で伐採や譲渡により減少し、現在では15ha未満に減少していますが、まとまりのある貴重な樹林地（大池公園、聚楽園公園、加木屋緑地等）については、都市公園として市が用地を取得し、保全及び整備に努めてきたことから、都市公園の面積は、昭和50年（1975年）の約26haから、約131haに増加しています。

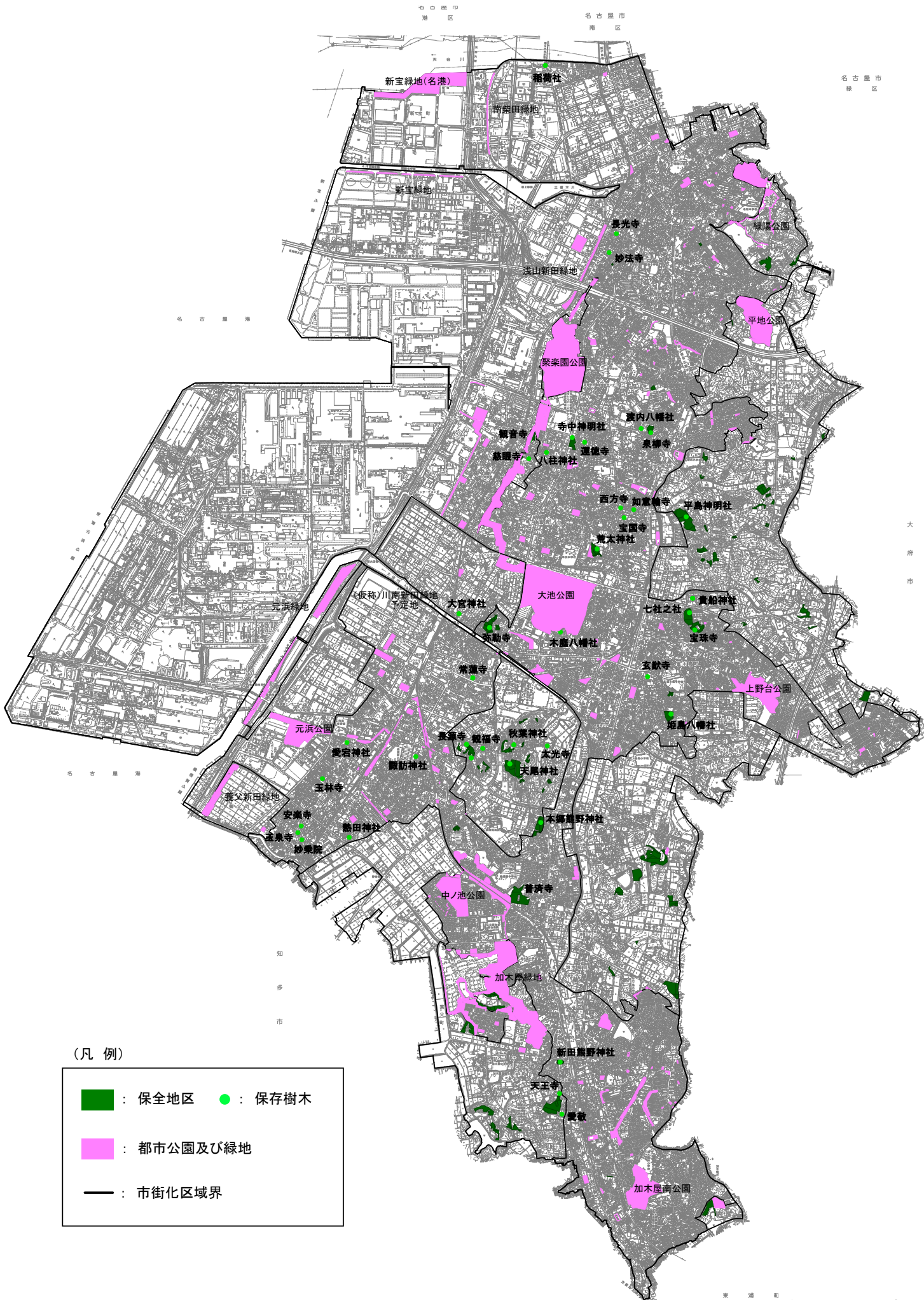
保存樹木については、昭和50年（1975年）には、671本ありましたが、土地利用の変更に伴う伐採や、松くい虫等の病虫害による枯死等により減少し、444本となっています。（指定解除予定含む）



年度	S50	H1	H8	H17	H27	R6
保存樹木(本)	671	535	484	474	471	444
保全地区(ha) 合計	41.00	31.54	23.75	20.60	18.48	14.73
保全地区(ha) 市街化区域	12.30	7.97	6.39	5.99	4.21	3.48
保全地区(ha) 市街化調整区域	28.70	23.57	17.36	14.61	14.27	11.25
都市公園(ha)	26.07	68.14	84.48	97.11	120.62	131.44
保全地区及び都市公園 合計	67.07	99.68	108.23	117.71	139.10	146.17

令和6年11月時点

保全地区・保存樹木及び公園緑地位置図



令和6年11月時点

3 指定解除について

令和５年度（２０２３年度）緑化審議会以降に指定解除の届出があったのは、以下のとおり保全地区１箇所及び保存樹木４本です。

保全地区指定解除の届出箇所

	所在地	面積	解除理由
解除地区１	大田町城山２１－１	2,001 m ²	伐採（土地利用を検討するため）
計		△2,001 m ²	
指定解除後 保全地区面積		147,321 m ²	

保存樹木指定解除の届出箇所

	所在地	樹種	幹周	解除理由
解除樹木１	加木屋町愛敬６９ （天王寺）	トチノキ	115cm	枯死（原因不明）
解除樹木２	高横須賀町北屋敷５９ （諏訪神社）	クロマツ	165cm	枯死（松くい虫被害）
解除樹木３	高横須賀町北屋敷５９ （諏訪神社）	エノキ	130cm	枯死（原因不明）
解除樹木４	高横須賀町北屋敷５９ （諏訪神社）	クロマツ	200cm	枯死（松くい虫被害）
計		△４本		
指定解除後 保存樹木本数		４４４本		

※諏訪神社は、境内地にカワヅザクラ１５本、イヌマキ７０本を補植予定

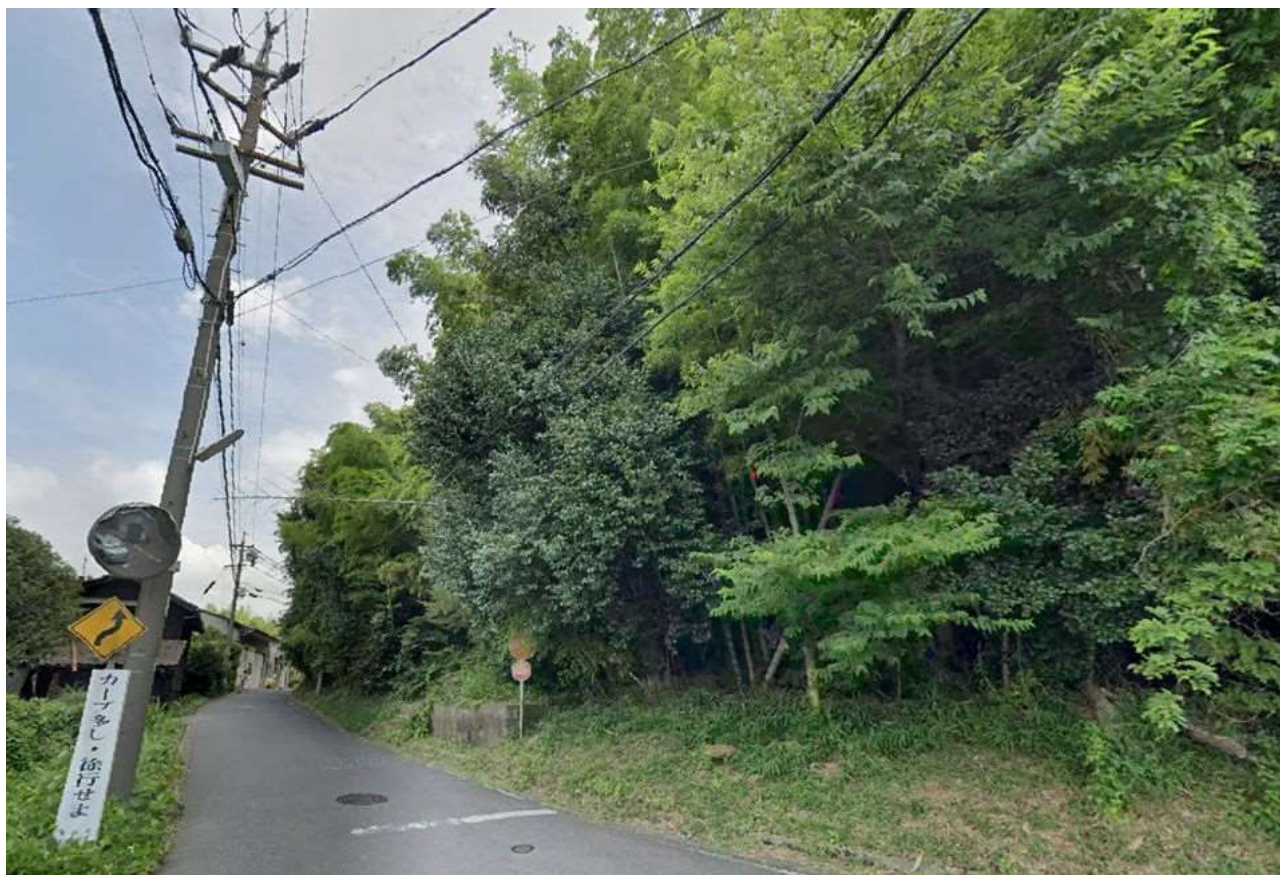
港 区 名古屋市 南区



保全地区指定解除の届出箇所（写真）



解除地区1：大田町城山2 1－1（2,001 m²）



解除地区1：伐採前写真

保存樹木指定解除の届出箇所



解除樹木 1 : 加木屋町愛敬 6 9 (天王寺) トチノキ



解除樹木 1 : 伐採前写真



解除樹木 2 ～ 4 : 高横須賀町北屋敷 5 9 (諏訪神社) クロマツ、エノキ



解除樹木 2 : 伐採前写真



解除樹木 3 : 伐採前写真