

新しい駅、新しい街、新しい暮らし

宅地分譲

名鉄河和線

加木屋中ノ池駅徒歩5分

土地区画整理事業施行区域内に

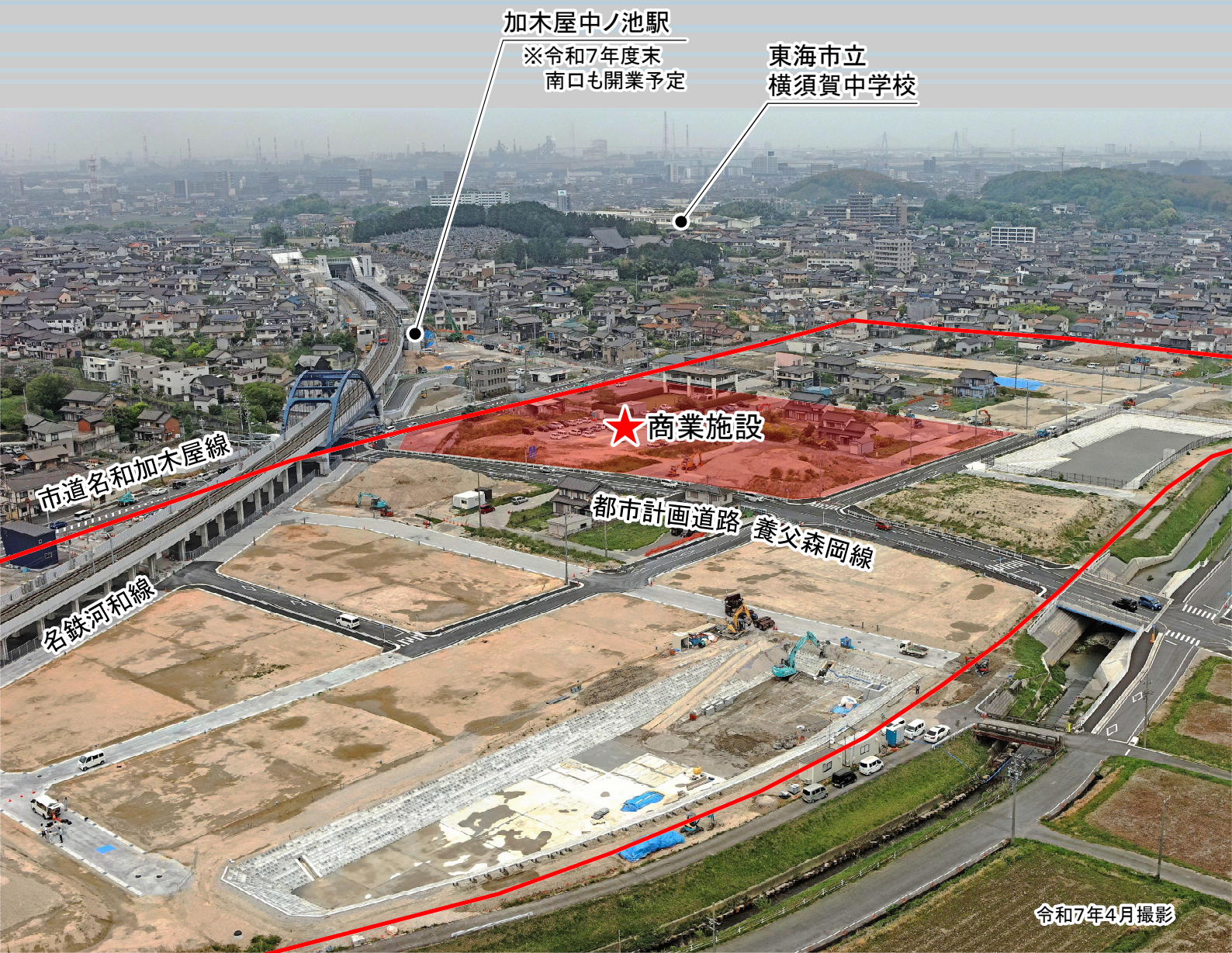
商業施設進出決定

令和7年度～9年度分譲

東海加木屋中部土地区画整理事業 宅地(保留地)分譲のご案内

保留地とは、土地区画整理事業により生み出された宅地です。そのため、

- ① 道路、公園、ライフラインなどの公共公益施設が充実しており、安全、快適な住環境が整っています。
- ② すでにライフライン(上水道、下水道、都市ガス)が引き込まれているので購入後に道路を掘り直すなどの必要はありません。
- ③ 保留地の購入には、不動産仲介手数料や測量費用がかかりません。
- ④ 建物の建築には建築条件がありません。建築基準法、地区計画に準拠した自由な住まいが建築できます。



保留地15区画「抽選販売」します

第1回抽選

抽選日時: 令和7年10月29日(水) 午前10時から

申し込み: 令和7年9月1日(月)~10月3日(金)

第2回抽選

抽選日時: 令和7年12月23日(火) 午前10時から

申し込み: 令和7年9月1日(月)~11月21日(金)

抽選及び申し込みの場所は、いずれも
東海市都市建設部市街地整備課(中心街整備事務所内)

申し込み受付時間は、午前8時30分から午後5時15分
(土曜・日曜・祝日を除く)

※ 購入の際に融資を受ける場合は、事前に金融機関と協議を行ってください。保留地ローンを利用するために、東海市と協定を交わしている金融機関は、あいち知多農業協同組合、東海労働金庫、知多信用金庫、碧海信用金庫です。

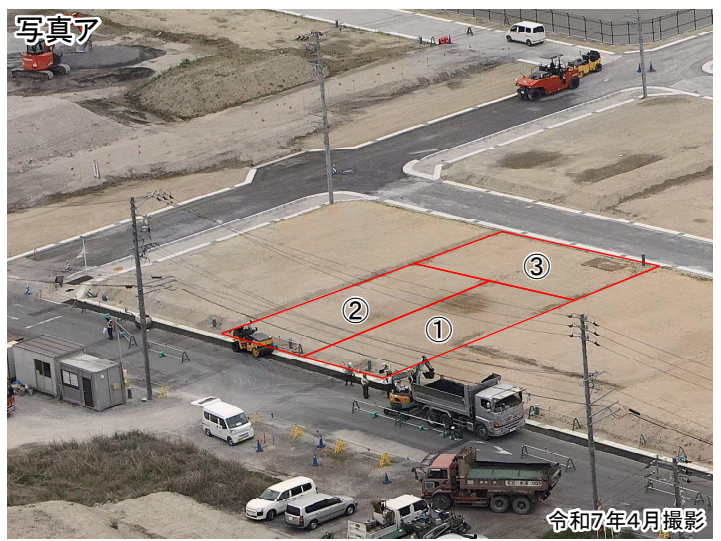
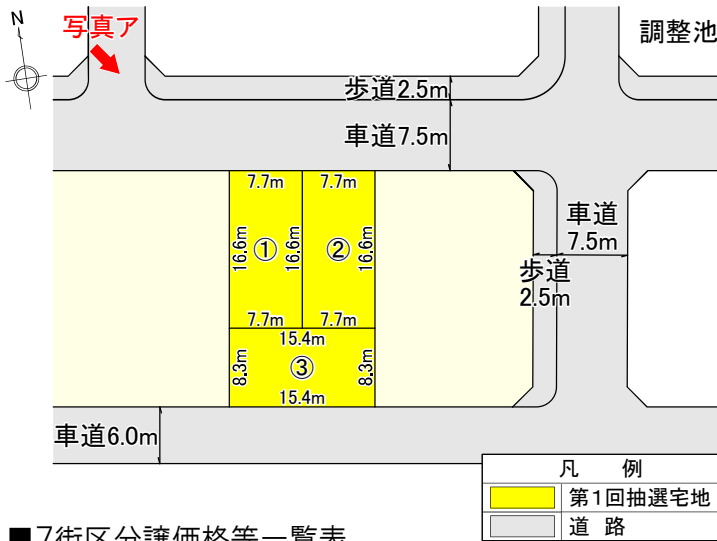
※ 申込時の提出書類、注意事項は市ホームページでダウンロードできる「保留地購入の手引き」をご覧ください。



7街区 (3区画)

分譲価格 **15,296,260** 円より

- 概要
- 第一種中高層住居専用地域(建蔽率:60% 容積率:200%)
 - 加木屋中部地区計画による建築物の用途制限あり
 - 上下水道、汚水柵、都市ガス引込み済



7街区分譲価格等一覧表

申込番号	街区番号	画地番号	面積	m ² 当たり単価	価格	抽選	備考
①	7街区	6-1	128.55m ² (約38.88坪)	125,600円	16,145,880円	第1回	
②	7街区	6-2	128.55m ² (約38.88坪)	125,600円	16,145,880円	第1回	
③	7街区	6-3	128.54m ² (約38.88坪)	119,000円	15,296,260円	第1回	

23・24・25街区
(12区画)

分譲
価格 **18,087,784**円より

- 概要 ○第一種住居地域(建蔽率:60% 容積率:200%)
○加木屋中部地区計画による建築物の用途制限あり
(第一種中高層住居専用地域相当の建築制限)
○上下水道、汚水桝、都市ガス引き込み済



■23・24・25街区分譲価格等一覧表

申込番号	街区番号	画地番号	面積	㎡当たり単価	価格	抽選	備考
④	23街区	2-1	158.11㎡(約47.82坪)	114,400円	18,087,784円	第2回	
⑤	23街区	2-2	158.11㎡(約47.82坪)	114,400円	18,087,784円	第2回	
⑥	23街区	2-3	158.11㎡(約47.82坪)	114,400円	18,087,784円	第2回	敷地内電柱あり
⑦	23街区	2-4	158.11㎡(約47.82坪)	114,400円	18,087,784円	第2回	
⑧	23街区	2-5	158.11㎡(約47.82坪)	114,400円	18,087,784円	第2回	
⑨	23街区	2-6	158.11㎡(約47.82坪)	118,000円	18,656,980円	第1回	ごみ集積所隣接
⑩	23街区	2-7	158.11㎡(約47.82坪)	118,200円	18,688,602円	第1回	
⑪	23街区	9	195.30㎡(約59.07坪)	125,000円	24,412,500円	第1回	敷地内電柱あり
⑫	24街区	6	165.00㎡(約49.91坪)	124,000円	20,460,000円	第1回	敷地内電柱あり
⑬	24街区	10	315.61㎡(約95.47坪)	113,200円	35,727,052円	第1回	敷地内電柱あり
⑭	25街区	3	165.00㎡(約49.91坪)	113,100円	18,661,500円	第2回	
⑮	25街区	7	199.36㎡(約60.30坪)	114,700円	22,866,592円	第2回	

・本資料の情報は、令和7年7月時点のものです。

・その他、詳細については、東海市役所のホームページから「**保留地購入の手引き**」をダウンロードしていただき、ご確認ください。



保留地分譲地案内図

加木屋中部地区は東海市南部に位置し、土地区画整理事業により整備された新しい街です。

加木屋保育園、加木屋小学校、横須賀中学校や公立西知多総合病院に近く、生活利便性が高い地域です。

また、自然豊かな公園・緑地が多く、快適で良好な住宅地です。

当地区からの距離

- 加木屋中ノ池駅……………約400m
- 東海市立加木屋保育園……………約510m
- 東海市立加木屋小学校……………約530m
- 東海市立横須賀中学校……………約960m
- 公立西知多総合病院……………約980m
- 加木屋緑地……………約740m
- 商業施設予定地……………約 80m

※各施設への距離は23街区保留地からの概算距離

加木屋中ノ池駅からの所要時間

- 名鉄名古屋駅……………約22分
- 金山駅……………約17分

※太田川駅より特急利用の場合、乗換・待ち時間は含まず



保留地分譲街区



★商業施設進出決定

株式会社バローホールディングスが土地区画整理事業区域内に進出します。

商業施設イメージ図(株式会社バローホールディングス提供)



本資料の情報は、令和7年7月時点のものです。宅地(保留地)分譲の時期や方法等については、決定次第東海市ホームページに掲載します。

問い合わせ先

東海市都市建設部市街地整備課 (中心街整備事務所内)

住所 〒477-0031 東海市大田町の場1087番地
 電話 0562-33-7761
 F A X 0562-33-7775
 E-mail shigaichi@city.tokai.lg.jp

