

循環バスの利用状況等について

(1) 令和7年4月1日から令和8年1月31日

区分	利用者数 (人)	内ICカード 利用者数 (人)	運賃収入 (円)	75歳以上 特別乗車証 利用者数 (人)
平日 200日	194,517	28,980	2,863,100	91,627
休日 103日	52,990	7,684	914,000	22,680
回数券・定期券・ ICカード決済・ Webチケット売上	-	-	6,395,000	-
合計 303日	247,507	36,664	10,172,100	114,307

(2) 令和6年4月1日から令和7年1月31日

区分	利用者数 (人)	内ICカード 利用者数 (人)	運賃収入 (円)	75歳以上 特別乗車証 利用者数 (人)
平日 205日	195,006	20,542	3,185,400	91,881
休日 98日	53,327	5,343	897,700	25,366
回数券・定期券・ ICカード決済・ Webチケット売上	-	-	5,236,500	-
合計 303日	248,333	25,885	9,319,600	117,247

(3) 差引[(1)-(2)]

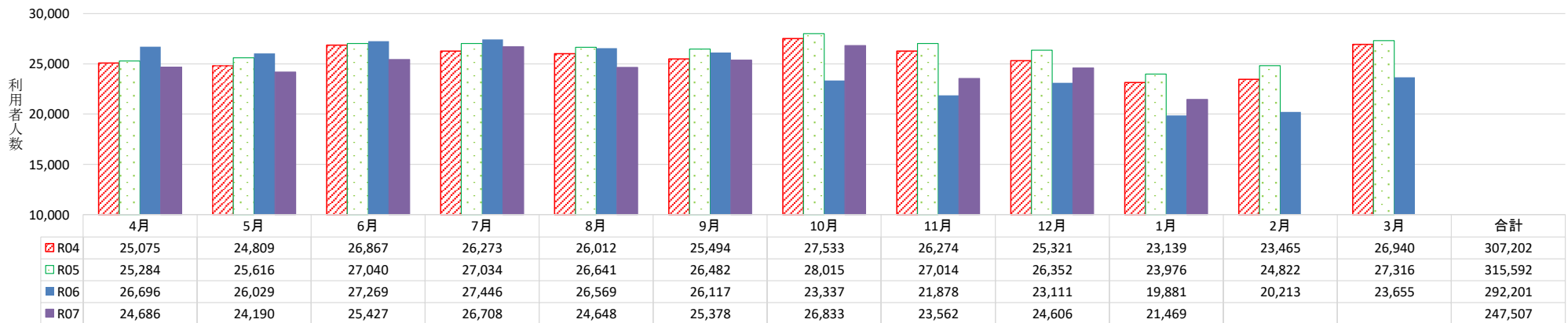
区分	利用者数 (人)	内ICカード 利用者数 (人)	運賃収入 (円)	75歳以上 特別乗車証 利用者数 (人)
平日 (△ 5日)	△ 489	8,438	△ 322,300	△ 254
休日 (5日)	△ 337	2,341	16,300	△ 2,686
回数券・定期券・ ICカード決済・ Webチケット売上	-	-	1,158,500	-
合計 (0日)	△ 826	10,779	852,500	△ 2,940

区分	利用者数 (人/日)	内ICカード 利用者数 (人/日)	有料利用者数 (人/日)	75歳以上 特別乗車証 利用者数 (人/日)
平日平均	973	145	288	458
休日平均	514	75	164	220
全体平均	817	121	246	377

区分	利用者数 (人/日)	内ICカード 利用者数 (人/日)	有料利用者数 (人/日)	75歳以上 特別乗車証 利用者数 (人/日)
平日平均	951	100	255	448
休日平均	544	55	147	259
全体平均	820	85	220	387

区分	利用者数 (人/日)	内ICカード 利用者数 (人/日)	有料利用者数 (人/日)	75歳以上 特別乗車証 利用者数 (人/日)
平日平均	22	45	33	10
休日平均	△ 30	20	17	△ 39
全体平均	△ 3	36	26	△ 10

令和4年度・令和5年度・令和6年度・令和7年度 循環バスの月別利用者数(人)比較表



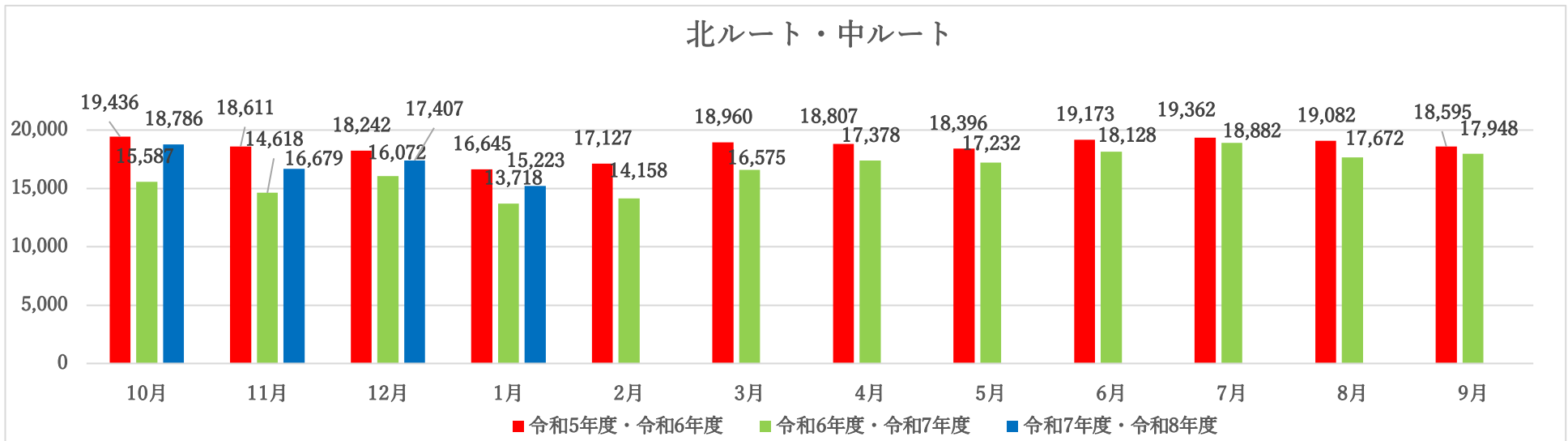
※ 令和6年(2024年)10月にダイヤ・ルート再編実施

循環バスの路線別利用状況（北ルート・中ルート）

単位：人

路線	令和5年度						令和6年度					
	10月	11月	12月	1月	2月	3月	4月	5月	6月	7月	8月	9月
北ルート	9,721	9,188	9,101	8,118	8,554	9,574	9,439	9,414	9,689	9,810	9,649	9,287
中ルート	9,715	9,423	9,141	8,527	8,573	9,386	9,368	8,982	9,484	9,552	9,433	9,308
合計	19,436	18,611	18,242	16,645	17,127	18,960	18,807	18,396	19,173	19,362	19,082	18,595
路線	令和6年度						令和7年度					
	10月	11月	12月	1月	2月	3月	4月	5月	6月	7月	8月	9月
名和線（北・中ルート）	6,441	5,686	7,169	6,327	6,491	7,457	7,767	7,557	8,187	8,573	8,089	8,289
荒尾線（北ルート）	5,232	4,909	4,833	4,194	4,288	5,019	5,302	5,335	5,426	5,775	5,330	5,396
富木島線（中ルート）	3,914	4,023	4,070	3,197	3,379	4,099	4,309	4,340	4,515	4,534	4,253	4,263
合計	15,587	14,618	16,072	13,718	14,158	16,575	17,378	17,232	18,128	18,882	17,672	17,948
路線	令和7年度						令和8年度					
	10月	11月	12月	1月	2月	3月	4月	5月	6月	7月	8月	9月
名和線（北・中ルート）	8,582	7,411	7,822	6,869								
荒尾線（北ルート）	5,755	5,120	5,359	4,690								
富木島線（中ルート）	4,449	4,148	4,226	3,664								
合計	18,786	16,679	17,407	15,223								

北ルート・中ルート

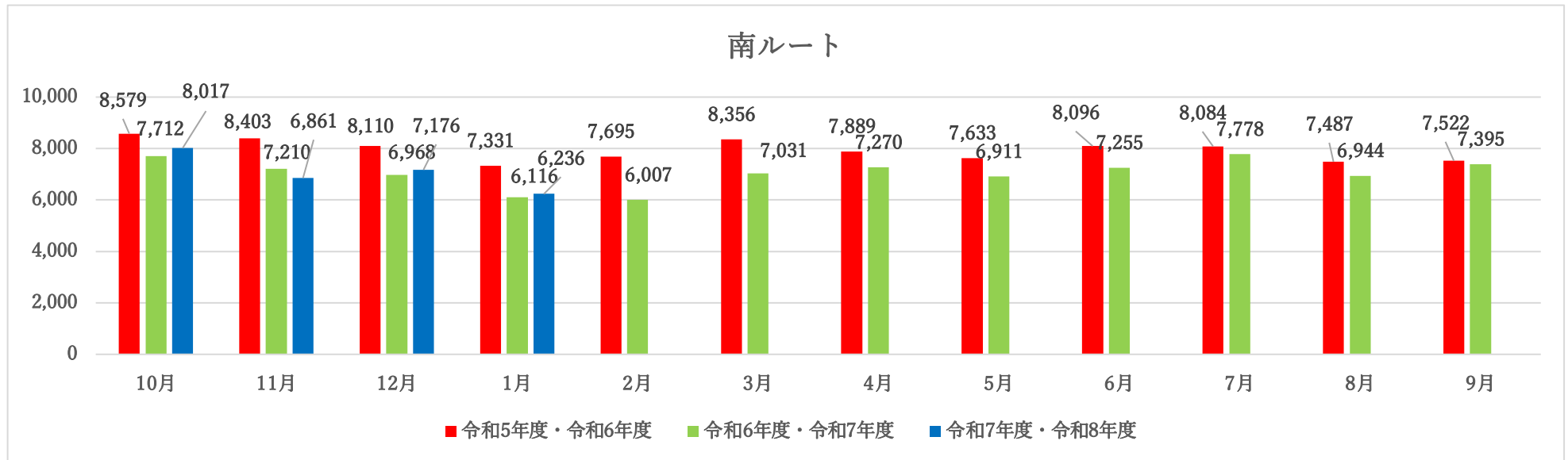


※令和6年10月以降は名和線、荒尾線、富木島線の合計

循環バスの路線別利用状況（南ルート）

単位：人

路線	令和5年度						令和6年度					
	10月	11月	12月	1月	2月	3月	4月	5月	6月	7月	8月	9月
南ルート	8,579	8,403	8,110	7,331	7,695	8,356	7,889	7,633	8,096	8,084	7,487	7,522
路線	令和6年度						令和7年度					
	10月	11月	12月	1月	2月	3月	4月	5月	6月	7月	8月	9月
加木屋線（南ルート）	5,041	4,751	4,798	4,208	4,075	4,712	4,987	4,776	4,946	5,299	4,556	5,049
横須賀線（南ルート）	2,671	2,459	2,170	1,908	1,932	2,319	2,283	2,135	2,309	2,479	2,388	2,346
合計	7,712	7,210	6,968	6,116	6,007	7,031	7,270	6,911	7,255	7,778	6,944	7,395
アクアマリンプラザ行き （新設）	38	50	71	47	48	49	38	47	44	48	32	35
路線	令和7年度						令和8年度					
	10月	11月	12月	1月	2月	3月	4月	5月	6月	7月	8月	9月
加木屋線（南ルート）	5,317	4,510	4,822	4,149								
横須賀線（南ルート）	2,700	2,351	2,354	2,078								
合計	8,017	6,861	7,176	6,236								
アクアマリンプラザ行き （新設）	30	22	23	10								



※令和6年10月以降は加木屋線、横須賀線の合計

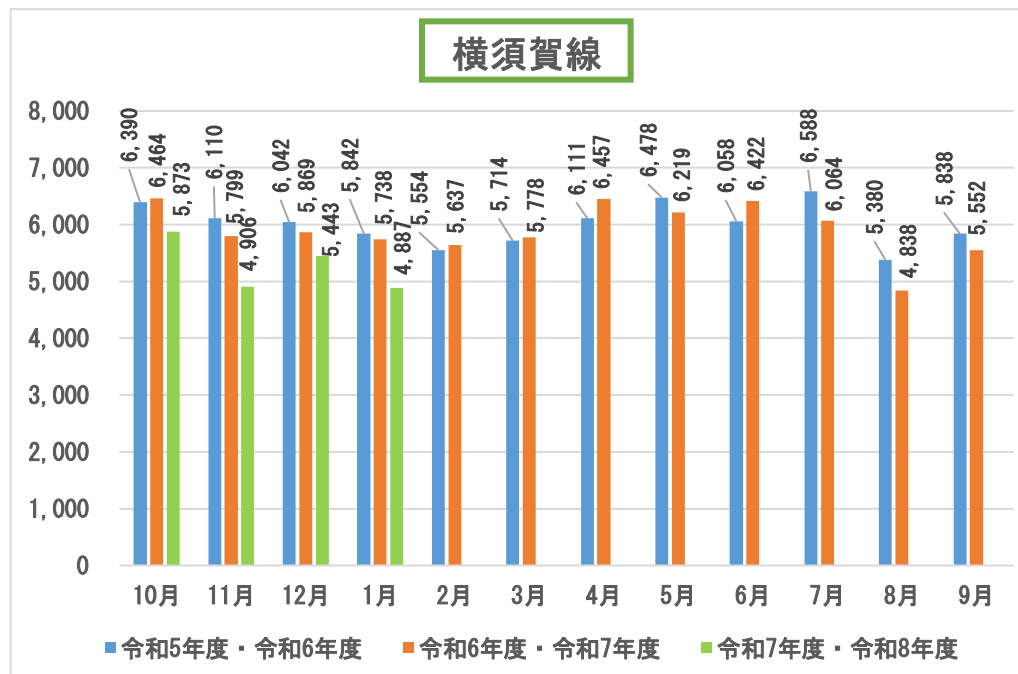
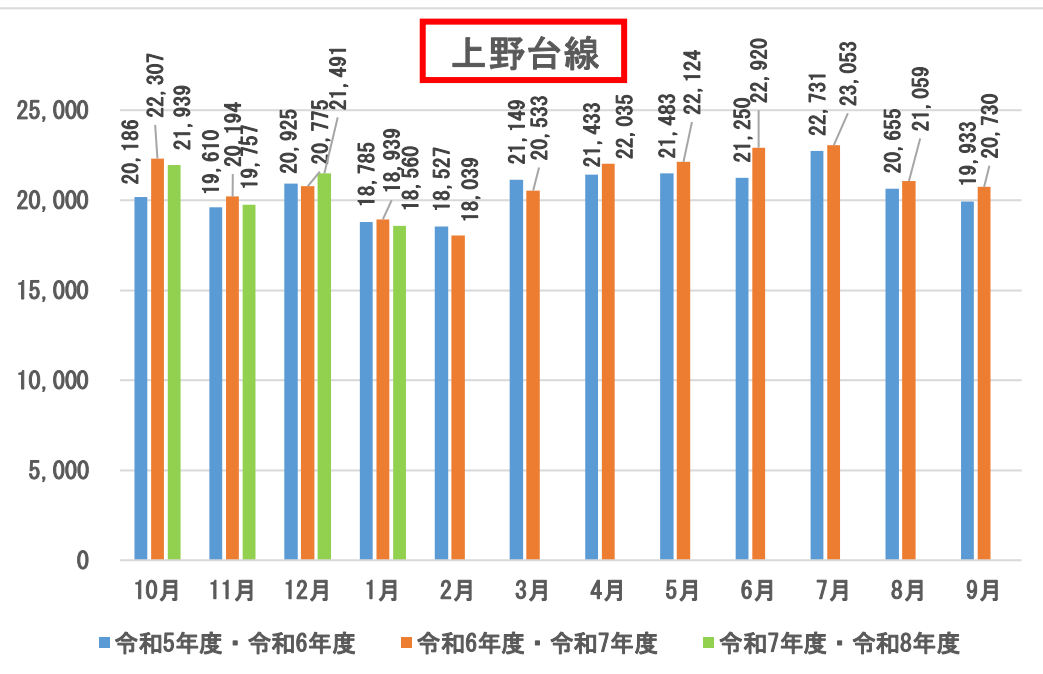
知多バスの路線別利用状況

単位：人

路線	令和5年度						令和6年度					
	10月	11月	12月	1月	2月	3月	4月	5月	6月	7月	8月	9月
上野台線	20,186	19,610	20,925	18,785	18,527	21,149	21,433	21,483	21,250	22,731	20,655	19,933
横須賀線	6,390	6,110	6,042	5,842	5,554	5,714	6,111	6,478	6,058	6,588	5,380	5,838

路線	令和6年度						令和7年度					
	10月	11月	12月	1月	2月	3月	4月	5月	6月	7月	8月	9月
上野台線	22,307	20,194	20,775	18,939	18,039	20,533	22,035	22,124	22,920	23,053	21,059	20,730
横須賀線	6,464	5,799	5,869	5,738	5,637	5,778	6,457	6,219	6,422	6,064	4,838	5,552

路線	令和7年度						令和8年度					
	10月	11月	12月	1月	2月	3月	4月	5月	6月	7月	8月	9月
上野台線	21,939	19,757	21,491	18,560								
横須賀線	5,873	4,906	5,443	4,887								



※令和6年10月以降は加木屋線、横須賀線の合計