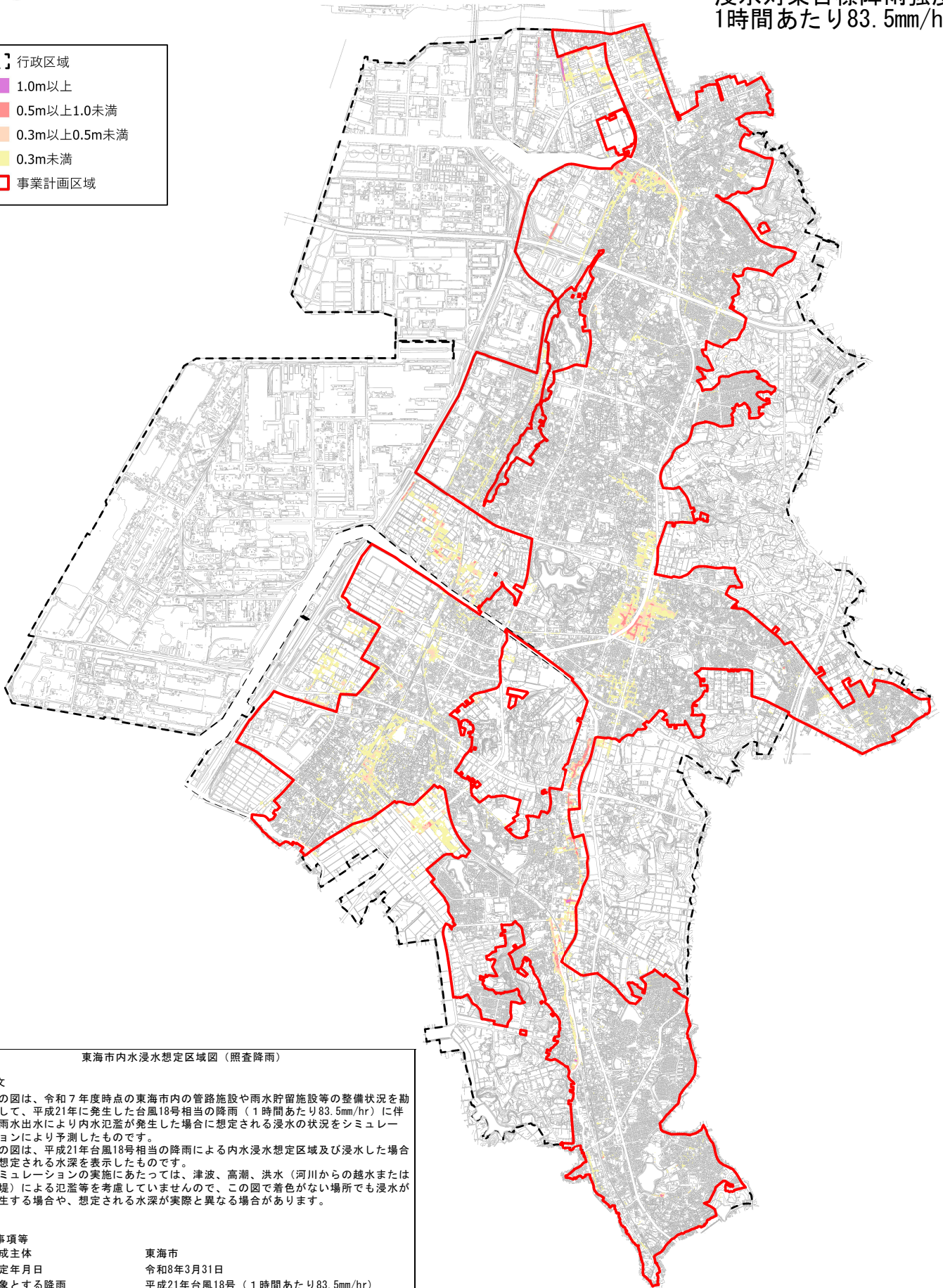




# 東海市内水浸水想定区域図（最大浸水深）

浸水対策目標降雨強度  
1時間あたり83.5mm/hr

- 行政区域
- 1.0m以上
- 0.5m以上1.0未満
- 0.3m以上0.5未満
- 0.3未満
- 事業計画区域



東海市内水浸水想定区域図（照査降雨）

### 1. 説明文

- この図は、令和7年度時点の東海市内の管路施設や雨水貯留施設等の整備状況を勘案して、平成21年に発生した台風18号相当の降雨（1時間あたり83.5mm/hr）に伴う雨水出水により内水氾濫が発生した場合に想定される浸水の状況をシミュレーションにより予測したものです。
- この図は、平成21年台風18号相当の降雨による内水浸水想定区域及び浸水した場合に想定される水深を表示したものです。
- シミュレーションの実施にあたっては、津波、高潮、洪水（河川からの越水または破壊）による氾濫等を考慮していませんので、この図で着色がない場所でも浸水が発生する場合や、想定される水深が実際と異なる場合があります。

### 2. 基本事項等

- 作成主体 東海市
- 指定年月日 令和8年3月31日
- 対象とする降雨 平成21年台風18号（1時間あたり83.5mm/hr）

### 3. 問い合わせ先

東海市水道部下水道課 電話：052-613-7871