

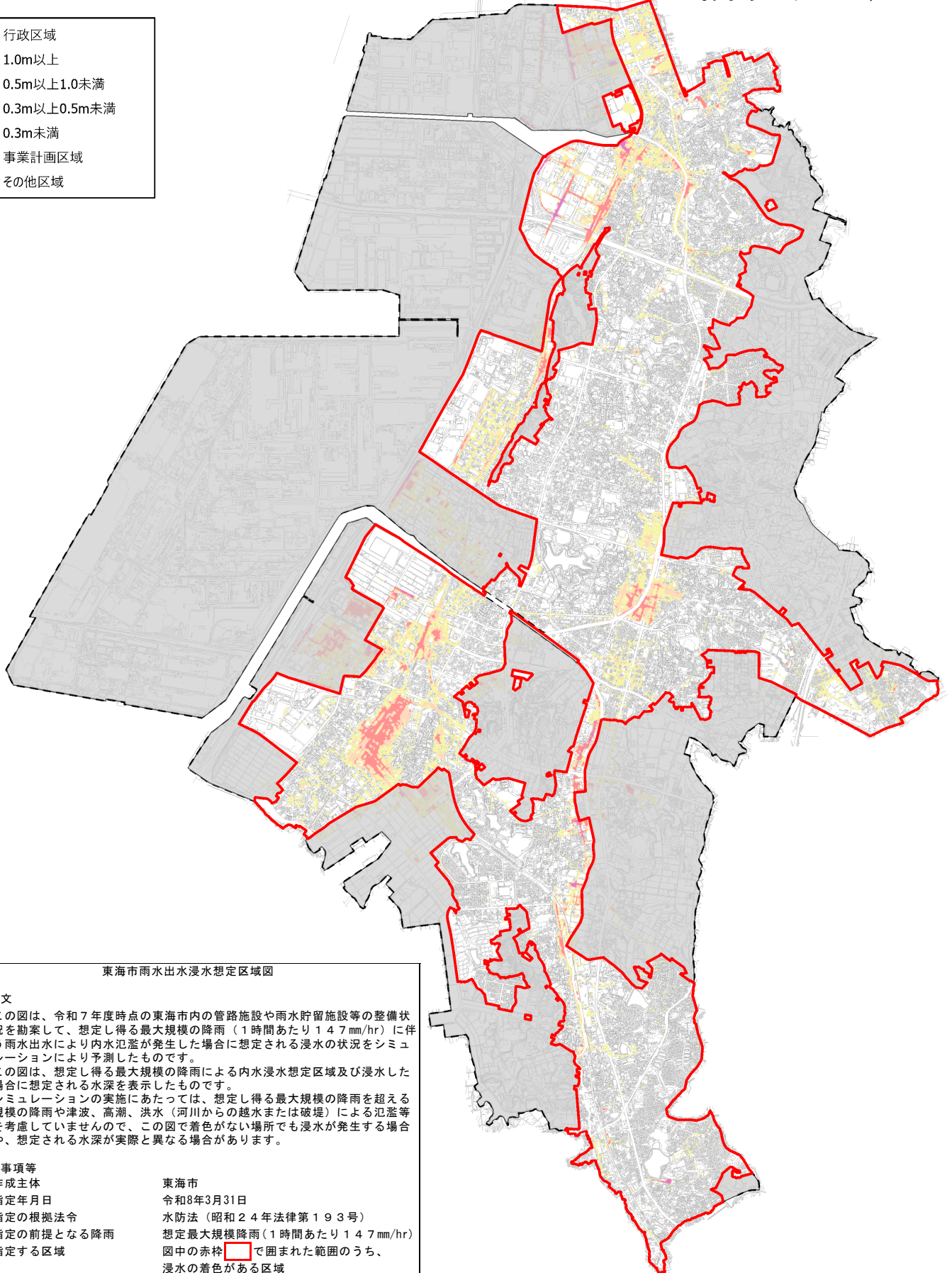


東海市雨水出水浸水想定区域図（最大浸水深）

（水防法第14条の2に基づく内水浸水想定区域図）

浸水想定最大規模降雨強度
1時間あたり147mm/hr

- 行政区域
- 1.0m以上
- 0.5m以上1.0未満
- 0.3m以上0.5m未満
- 0.3m未満
- 事業計画区域
- その他区域

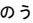


東海市雨水出水浸水想定区域図

1. 説明文

- この図は、令和7年度時点の東海市内の管路施設や雨水貯留施設等の整備状況を勘案して、想定し得る最大規模の降雨（1時間あたり147mm/hr）に伴う雨水出水により内水氾濫が発生した場合に想定される浸水の状況をシミュレーションにより予測したものです。
- この図は、想定し得る最大規模の降雨による内水浸水想定区域及び浸水した場合に想定される水深を表示したものです。
- シミュレーションの実施にあたっては、想定し得る最大規模の降雨を超える規模の降雨や津波、高潮、洪水（河川からの越水または破堤）による氾濫等を考慮していませんので、この図で着色がない場所でも浸水が発生する場合や、想定される水深が実際と異なる場合があります。

2. 基本事項等

- | | |
|--------------|---|
| ① 作成主体 | 東海市 |
| ② 指定年月日 | 令和8年3月31日 |
| ③ 指定の根拠法令 | 水防法（昭和24年法律第193号） |
| ④ 指定の前提となる降雨 | 想定最大規模降雨（1時間あたり147mm/hr） |
| ⑤ 指定する区域 | 図中の赤枠  で囲まれた範囲のうち、浸水の着色がある区域 |

3. 問い合わせ先

東海市水道部下水道課 電話：052-613-7871